



Les universités dans le Bassin parisien

Quels leviers pour le développement local et régional ?

*Myriam BARON
Université Paris Diderot - Paris 7
CNRS UMR 8504*

Séminaire scientifique IAU-IdF, 27 avril 2009, Paris, « Des leviers d'une intégration territoriale. Pratiques sectorielles à l'échelon du Bassin parisien »

Proposition de cheminement

I. Un paysage universitaire dans l'ombre de Paris ?

- Universités, sites et réseaux ?
- Hiérarchies et spécialisations
- Paris organise les migrations d'étudiants

II. Quelques leviers du développement local et régional

- Les formations à finalités professionnelles
- Des mises en réseau à géométrie variable : dépendances, masters et réseaux de villes

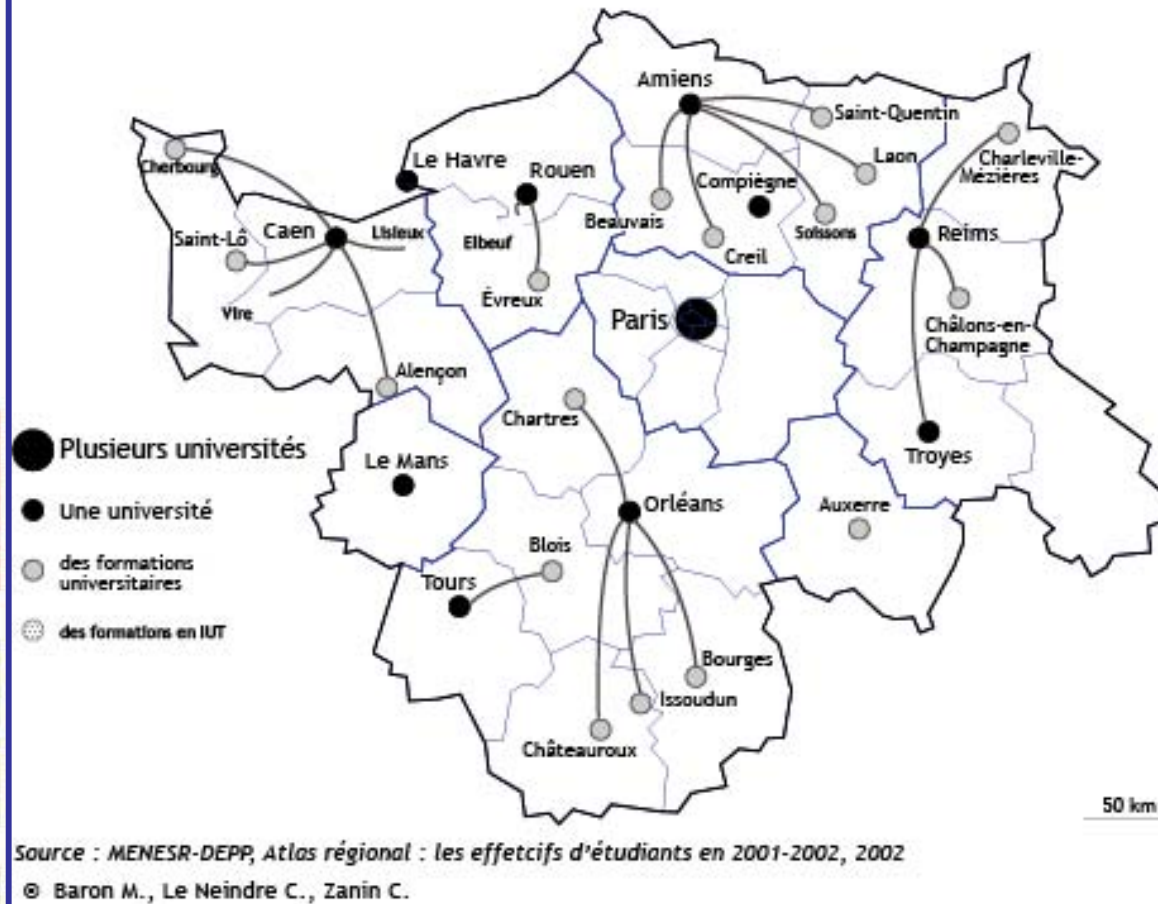
Conclusions

- Tensions entre le positionnement dans le paysage universitaire français et le fait d'être un acteur du développement local et régional
- Quel(s) positionnement(s) pour les sites secondaires d'enseignement supérieur ?
- Quel(s) équilibre(s) à trouver entre marchés locaux et nationaux de la formation et de l'emploi ?

I. Un paysage universitaire dans l'ombre de Paris ?

fig. 1

Pôles et réseaux universitaires en 2002



• Hiérarchie, sites et réseaux

31 pôles universitaires sur 150 : 1/5^e des pôles universitaires.

Près de 507 000 étudiants sur environ 1,4 millions d'inscrits en France métropolitaine : 1 étudiant sur 3

Déséquilibre entre Paris et le reste du Bassin parisien : plus de 7 étudiants sur 10 inscrits dans les 17 universités parisiennes

I. Un paysage universitaire dans l'ombre de Paris ?

- Hiérarchie, sites et réseaux ...
 - Comment exister à proximité de Paris ?
- Hiérarchies et spécialisations
 - Formations de début de parcours vs formations de fin de cursus = opposition entre universités parisiennes et celles du Bassin parisien : 70% des étudiants du Bassin parisien inscrits en 1^{er} cycles contre 45% pour les universités franciliennes
 - Présence de formations professionnalisantes : 9 villes ne comptent aucune formation générale comme Laon, Charleville-Mézières, Châlons-en-Champagne ou Auxerre
 - Principales différenciations entre pôles universitaires définies uniquement en fonction des formations générales
 - Pôles universitaires du Bassin parisien proposent des formations peu différenciées

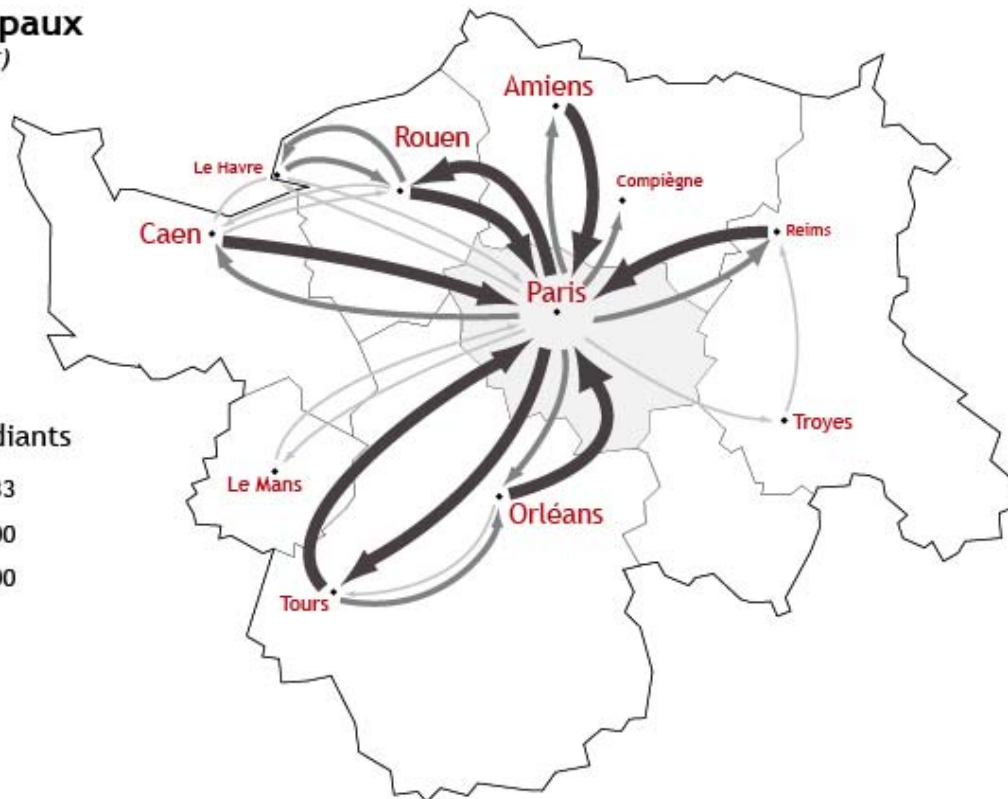
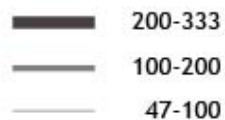
I. Un paysage universitaire dans l'ombre de Paris ?

fig. 2

Les migrations étudiantes : la force de la hiérarchie

Flux principaux
(décile supérieur)

Nombre d'étudiants



- Paris organise les migrations étudiantes
 - Sur 26 flux, 18 ont comme point de départ ou d'arrivée Paris
 - 8 flux de plus de 200 étudiants structurés en fonction de Paris et des principales villes du Bassin parisien
 - Etudiants migrants minoritaires : 7% des inscrits

I. Un paysage universitaire dans l'ombre de Paris ?

- Universités, sites et réseaux ?
- Hiérarchies et spécialisations
- Paris organise les migrations d'étudiants

II. Quelques leviers du développement local et régional

- Les formations à finalités professionnelles
- Des mises en réseau à géométrie variable : dépendances, masters et réseaux de villes

Conclusions

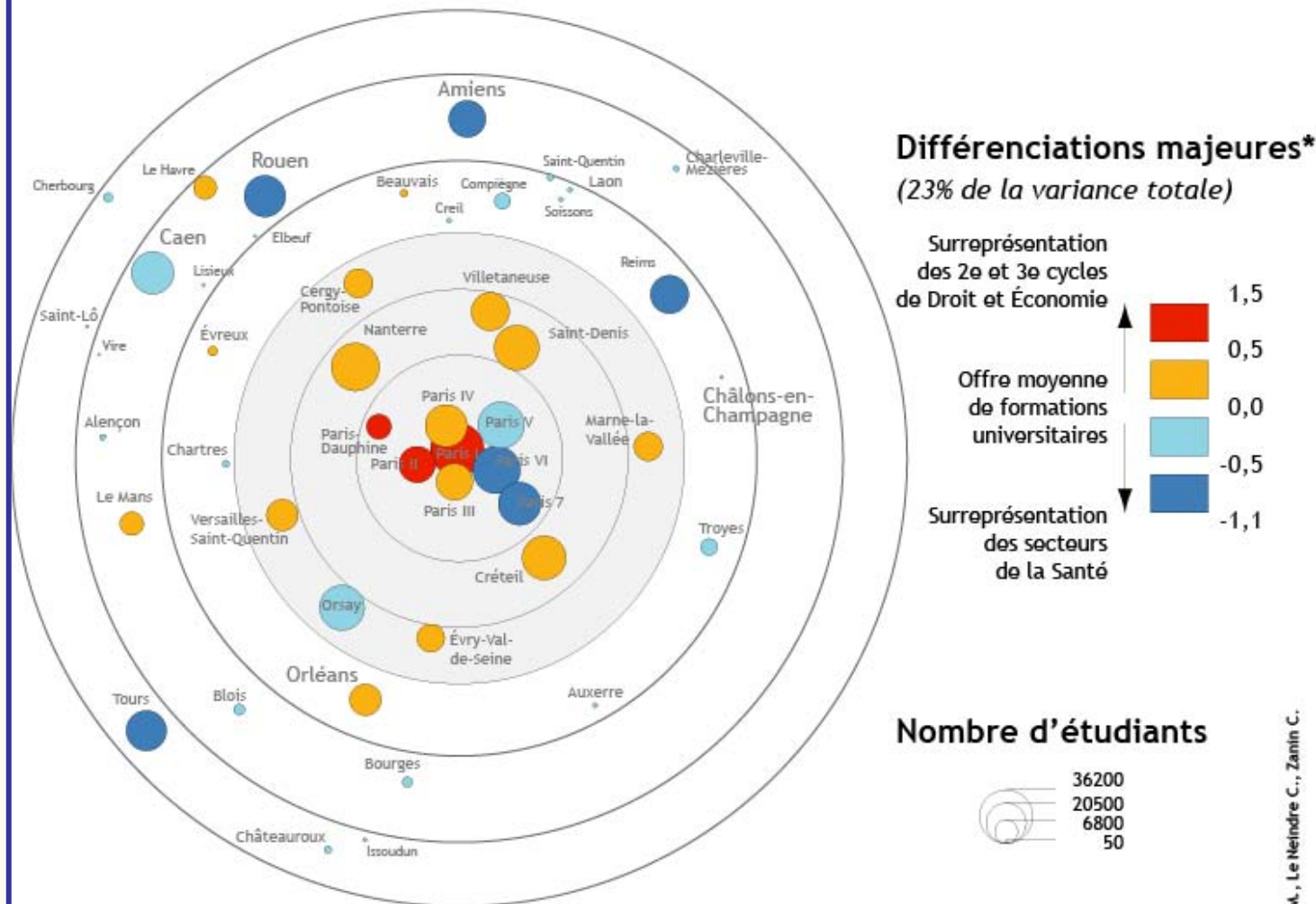
- Tensions entre le positionnement dans le paysage universitaire français et le fait d'être un acteur du développement local et régional
- Quel(s) positionnement(s) pour les sites secondaires d'enseignement supérieur ?
- Quel(s) équilibre(s) à trouver entre marchés locaux et nationaux de la formation et de l'emploi ?

II. Quelques leviers du développement local et régional

- Les formations universitaires à finalités professionnelles ...
 - *De loin les plus dynamiques au cours des 30 dernières années*
 - *Actuellement il y a plus d'étudiants inscrits dans ces formations que dans les formations générales ... au niveau Master*
 - *Positionnement intéressant de l'Université technologique de Compiègne*

Fig. 3

Formations professionnelles et spécialisations universitaires



* Coordonnées sur les deux premiers facteurs d'une AFC menée sur un tableau décrivant les pôles universitaires en fonction des inscrits dans l'un des trois cycles de l'ensemble des formations professionnelles des principaux secteurs disciplinaires.

Source : MENRT-DEPP, données SISE, 2002-2003
Fait avec Philcarto - <http://perso.club-internet.fr/philgeo>

© Baron M., Le Neindre C., Zanin C.

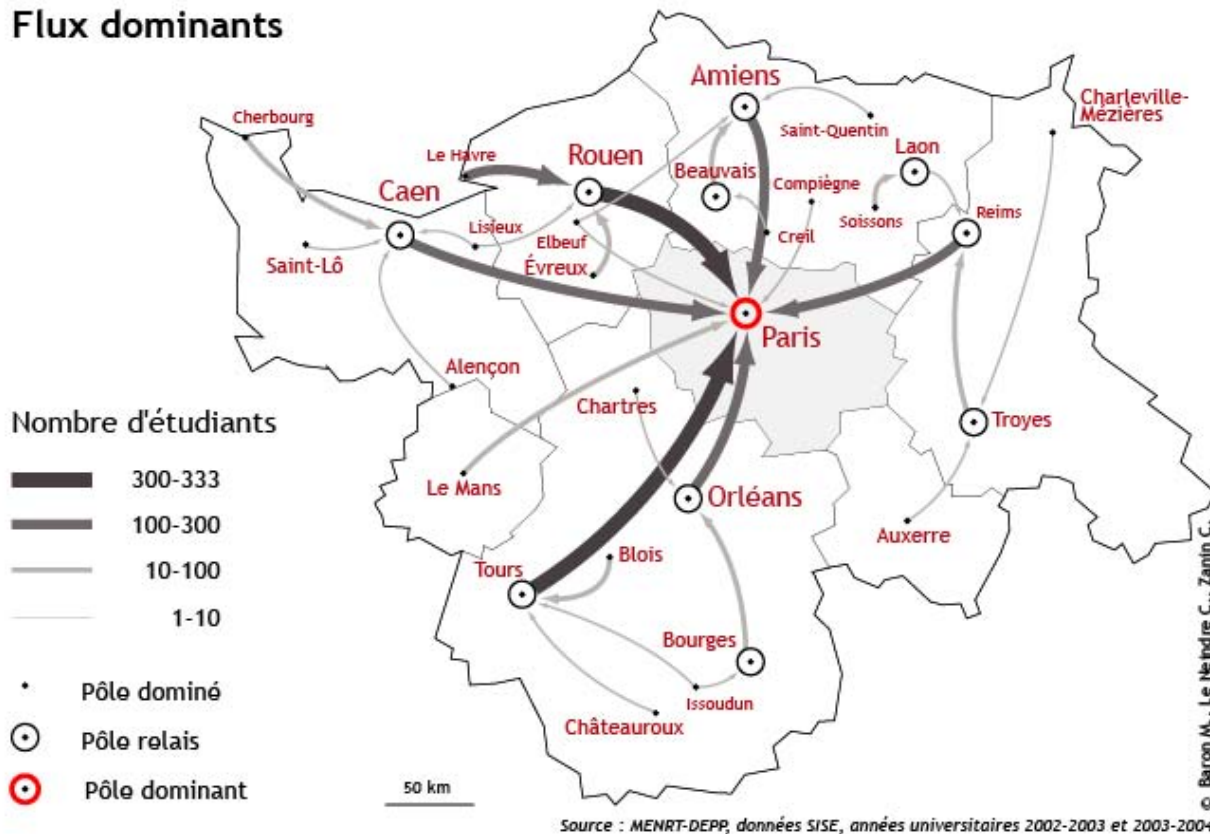
II. Quelques leviers du développement local et régional

- Les formations universitaires à finalités professionnelles ...
 - *Forte présence des formations professionnalisantes hors Paris définit en partie l'identité des villes du Bassin parisien*
 - *Espace des formations universitaires professionnelles « plus étoffé » : certes universités parisiennes mais aussi certaines des plus grandes villes universitaires du Bassin parisien*
 - *Originalité du positionnement de Compiègne s'estompe quand sa palette de formations est comparée aux seules formations professionnalisantes des autres pôles universitaires du Bassin parisien*

Des mises en réseau à géométrie variable ...

fig. 4
Les migrations étudiantes : hiérarchies et multipolarités

Flux dominants

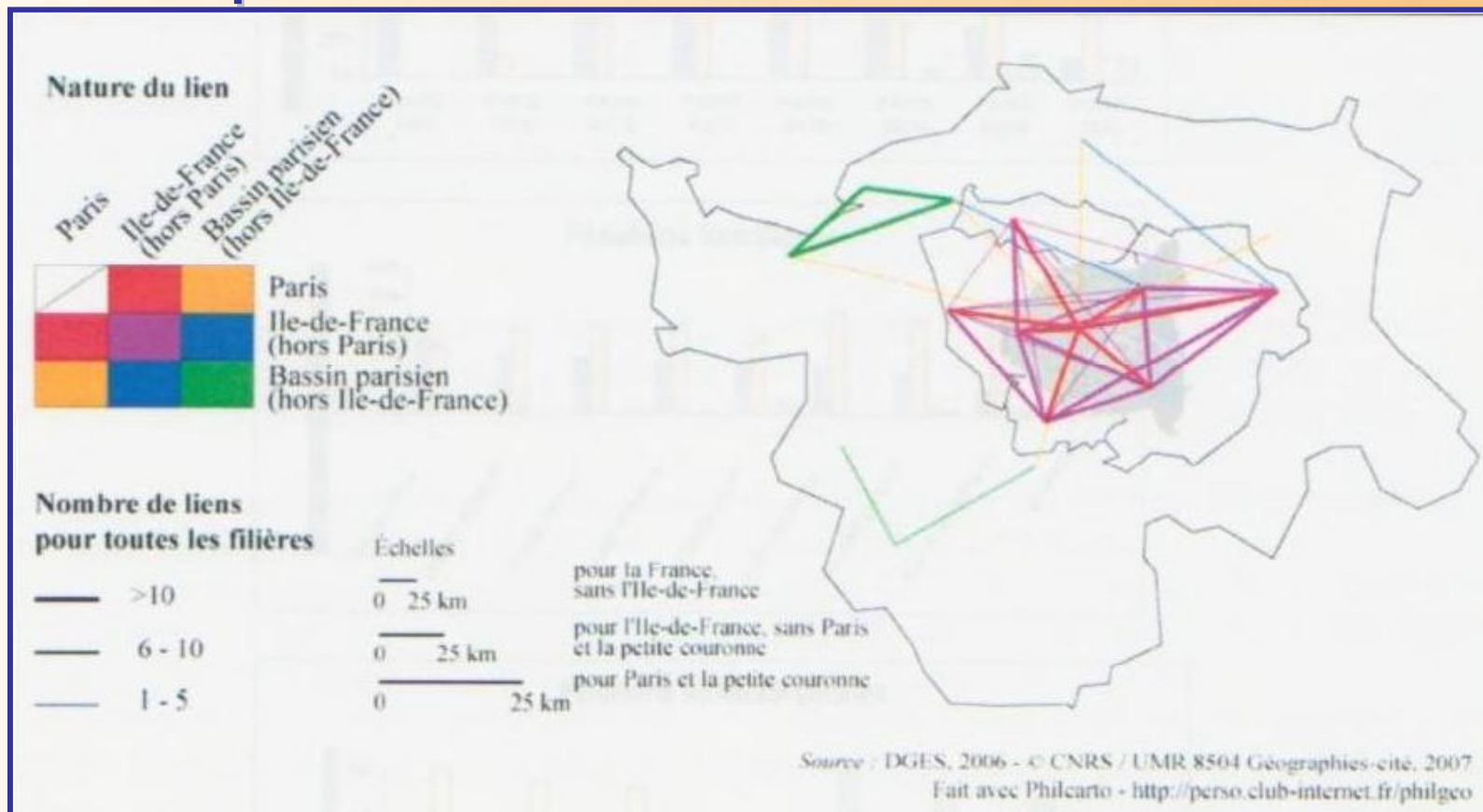


■ Architecture des flux dominants épouse celle des réseaux universitaires ... coïncidence entre pratiques étudiantes et dépendances institutionnelles

■ Image des formations universitaires vécue par les étudiants comme un service de proximité

II. Quelques leviers du développement local et régional

- Des mises en réseau à géométrie variable : l'exemple des Masters



II. Quelques leviers du développement local et régional

- **Des mises en réseau à géométrie variable : l'exemple des Masters**
 - *Plus forte concentration de spécialités de Master : 37% du total national*
 - *Structuration fortement définie par l'Ile-de-France : $\frac{3}{4}$ des spécialités de Master ; relations très fortes entre établissements*
 - *Faible interconnexion entre ce cœur et les autres villes universitaires du Bassin parisien*
 - *Exemple remarquable du « réseau » Rouen, Caen et Le Havre ... déclinaison universitaire de l'association « Normandie métropole » ???*

Conclusions

- Tensions entre le positionnement dans le paysage universitaire français et le fait d'être un acteur du développement local et régional
 - Attention acteur n'est pas synonyme d'organisateur : établissements de formations supérieures - entreprises - collectivités territoriales
 - Difficultés d'identification des liens entre développement local et régional
- Quel(s) positionnement(s) pour les sites secondaires d'enseignement supérieur ?

Situation différente entre les principales villes universitaires du Bassin parisien et les sites dits secondaire
- Quel(s) équilibre(s) à trouver entre marchés régionaux et nationaux de la formation et de l'emploi ?