

---

# Paris Métropole

**Groupe de travail «Développement  
et solidarité des territoires»**

**16 octobre 2009**

# Un paysage financier contrasté

---

- Des collectivités en **bonne santé financière** :
  - Un désendettement régulier depuis 10 ans  
(- 7 points en France entière de 22% à 15%)
  - Un endettement moindre en Ile-de-France  
(15% en France entière, 11,5% en Ile-de-France)
- Mais un **environnement législatif incertain** :
  - Contrat de croissance, DSU, suppression de la Taxe professionnelle...
- Et de **grandes inégalités de niveaux de ressources**

# 1 - État des lieux

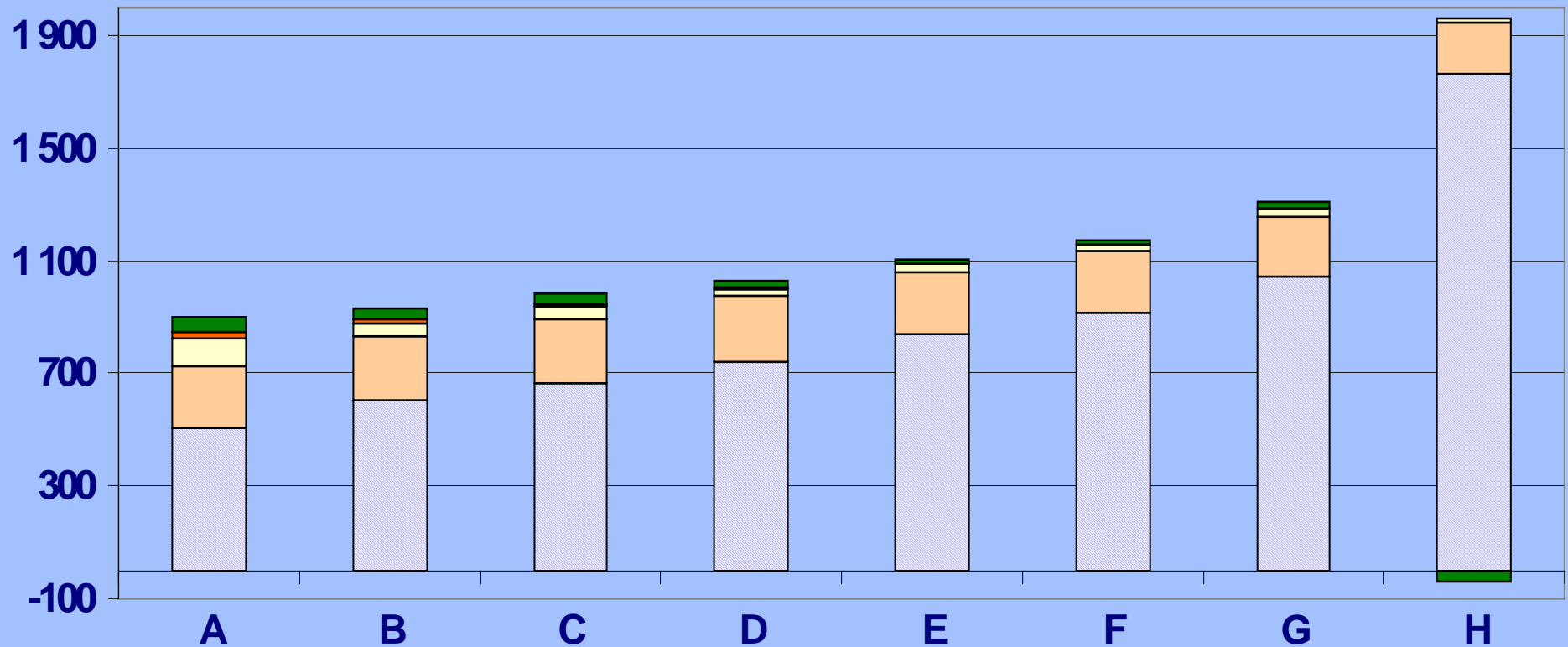
---

## **Analyse des Comptes administratifs des 245 communes de plus de 10 000 habitants en 2008 (hors Paris)**

Les communes ont été classées par niveau de potentiel financier 2007 croissant

Puis regroupées en 8 strates égales de 30 communes (de A à H)

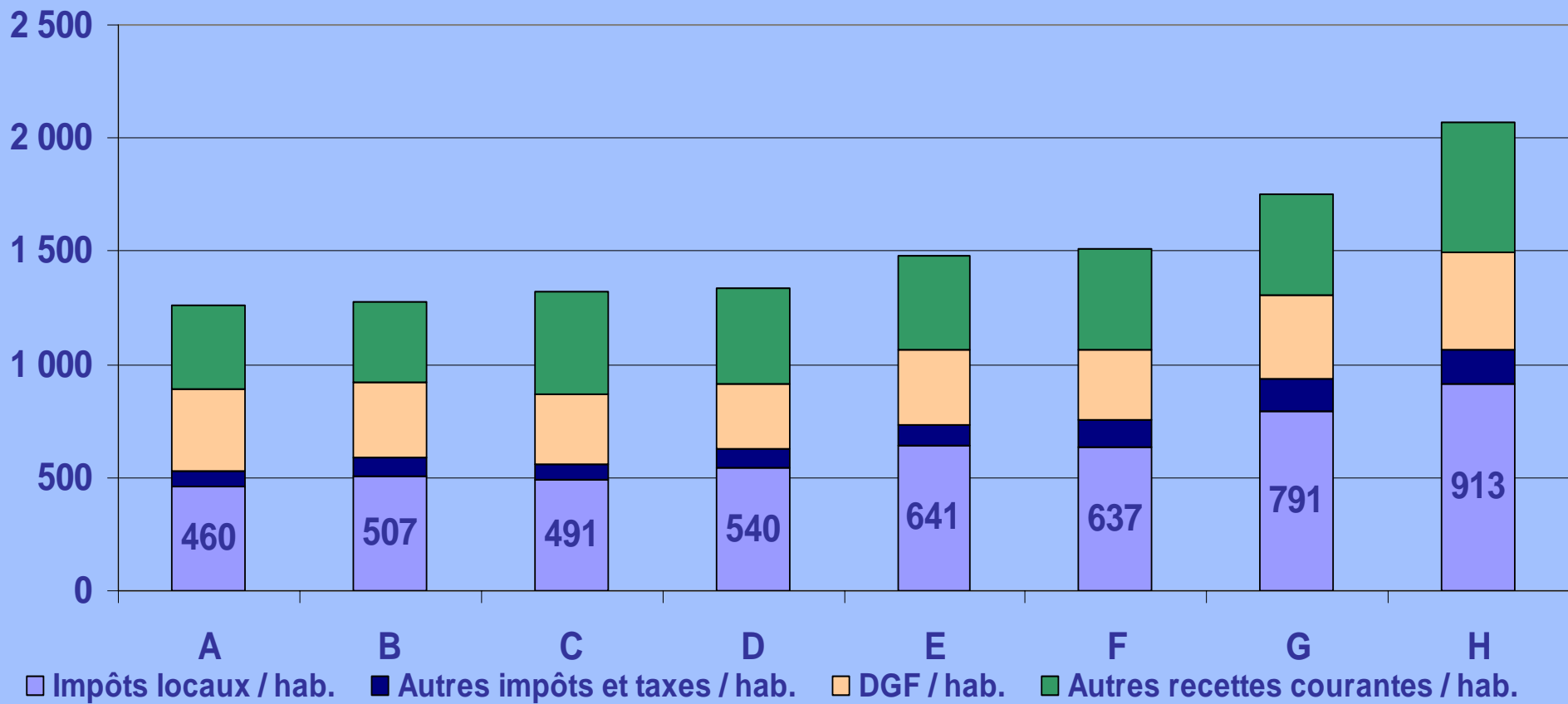
# Ressources



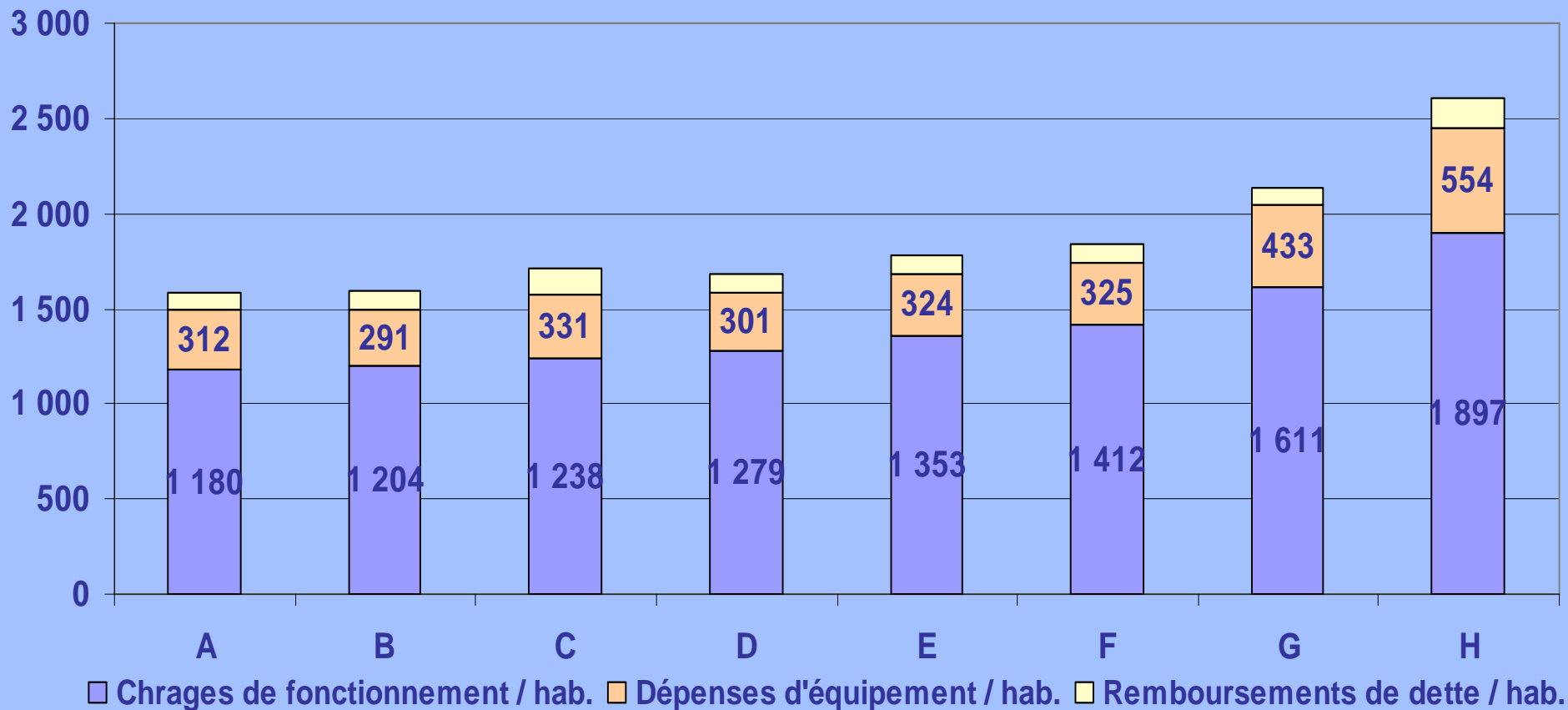
■ Potentiel fiscal 2007 / hab.  
■ DSU 2008 / hab.  
■ FSRIF 2008 / hab.

■ Forfaitaire 2008 HORS comp. "salaires" / hab  
■ DNP 2008 / hab.

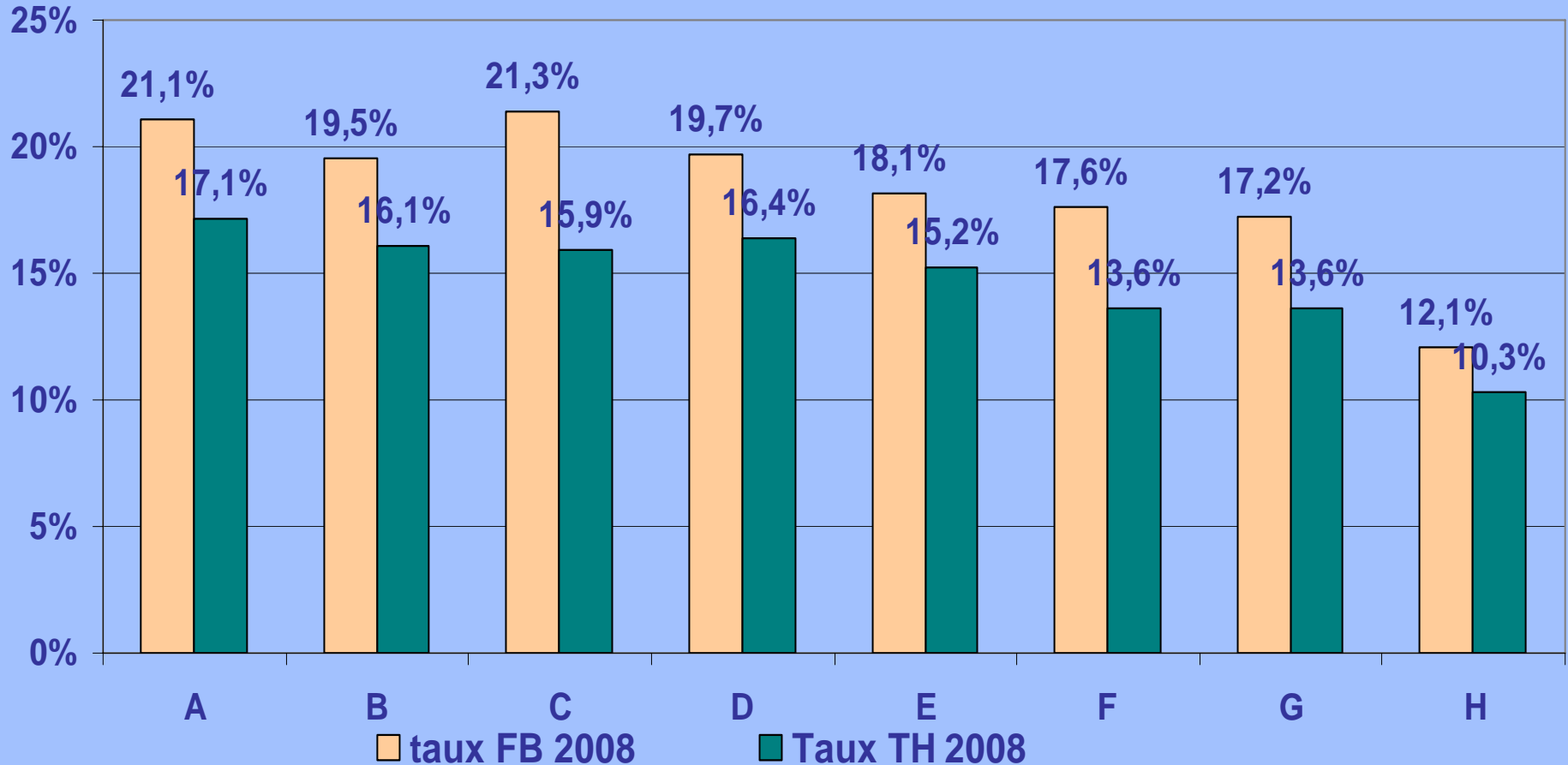
# Recettes



# Dépenses et niveau de service

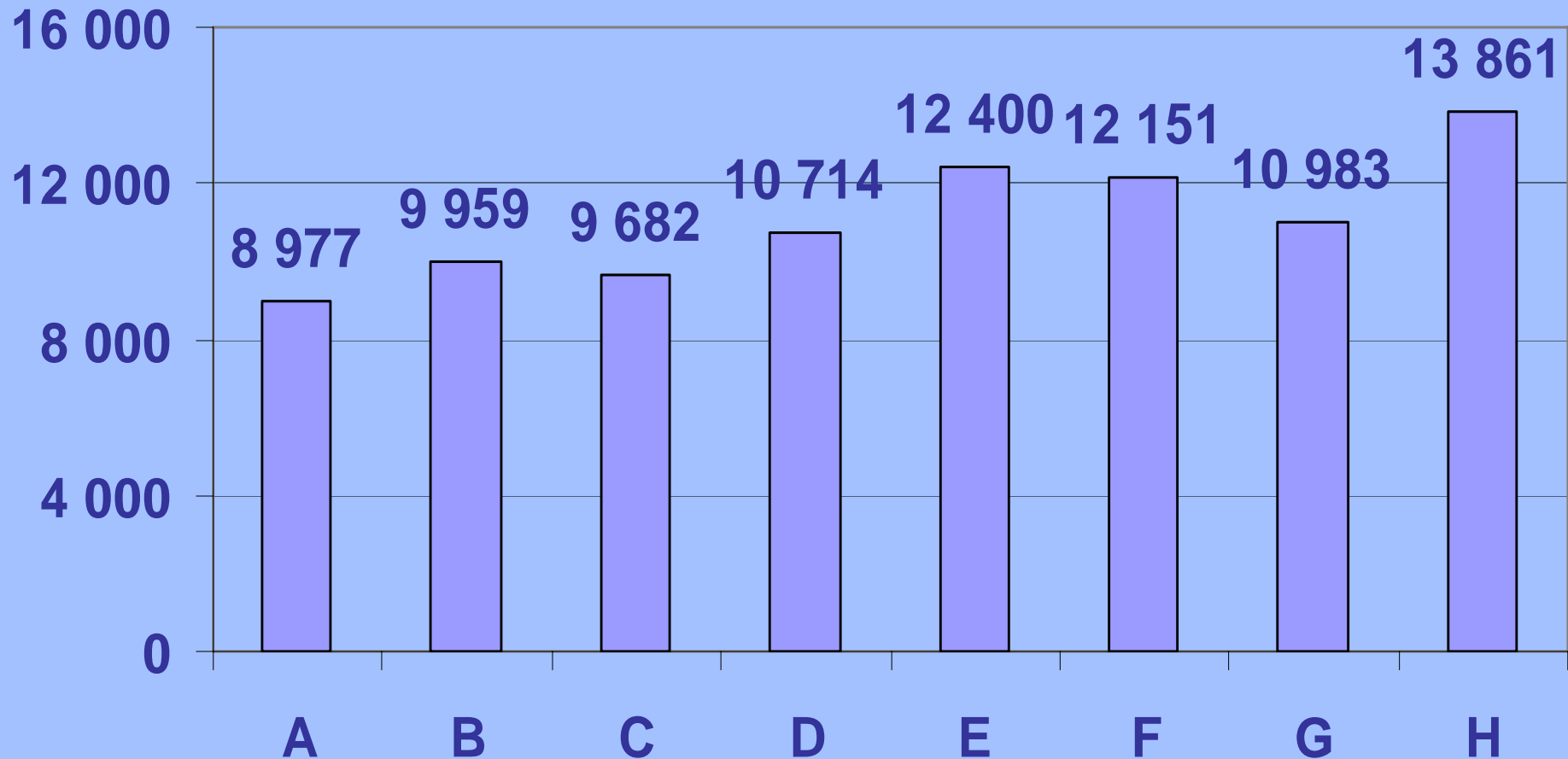


# Taux d'imposition

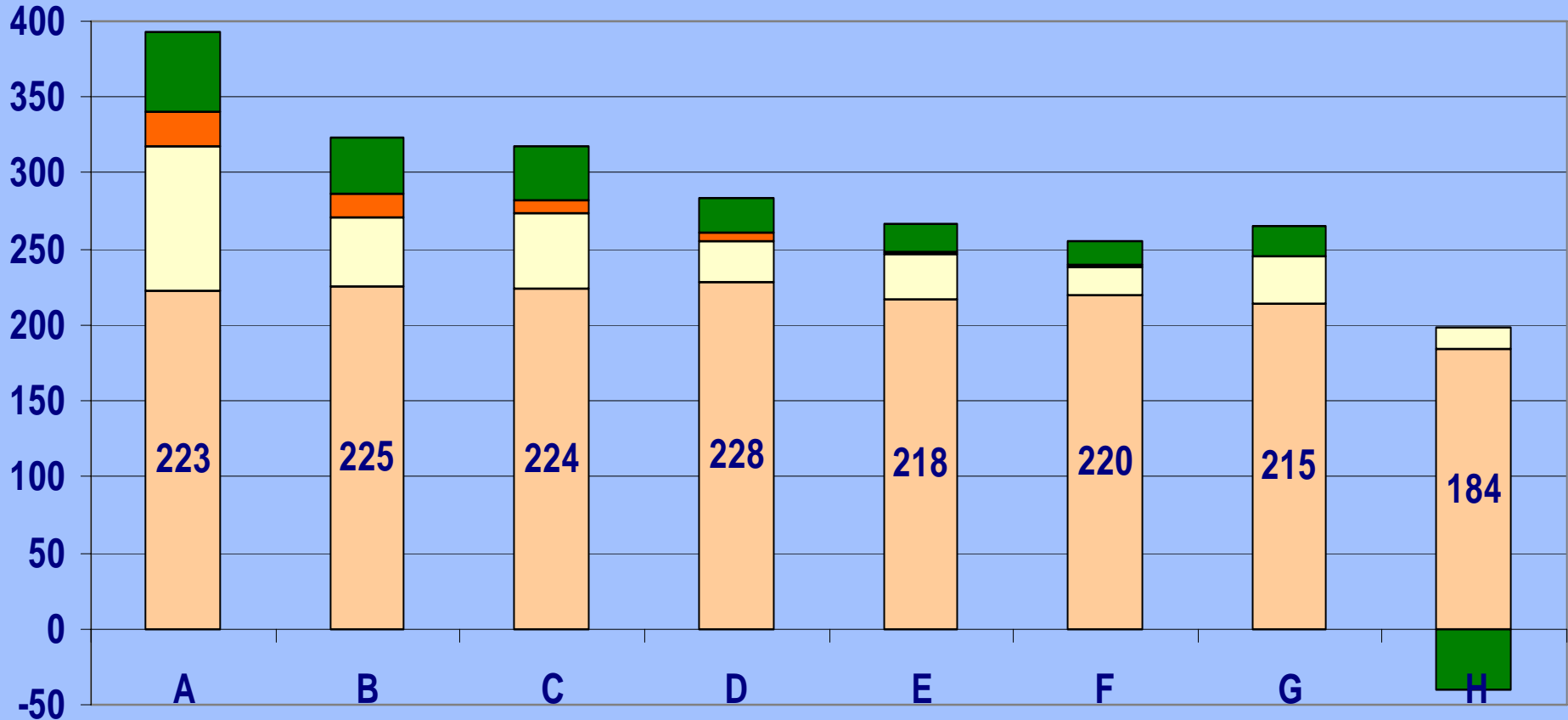


# Revenu des habitants

Revenu IR 2005 / hab.



# Dotations



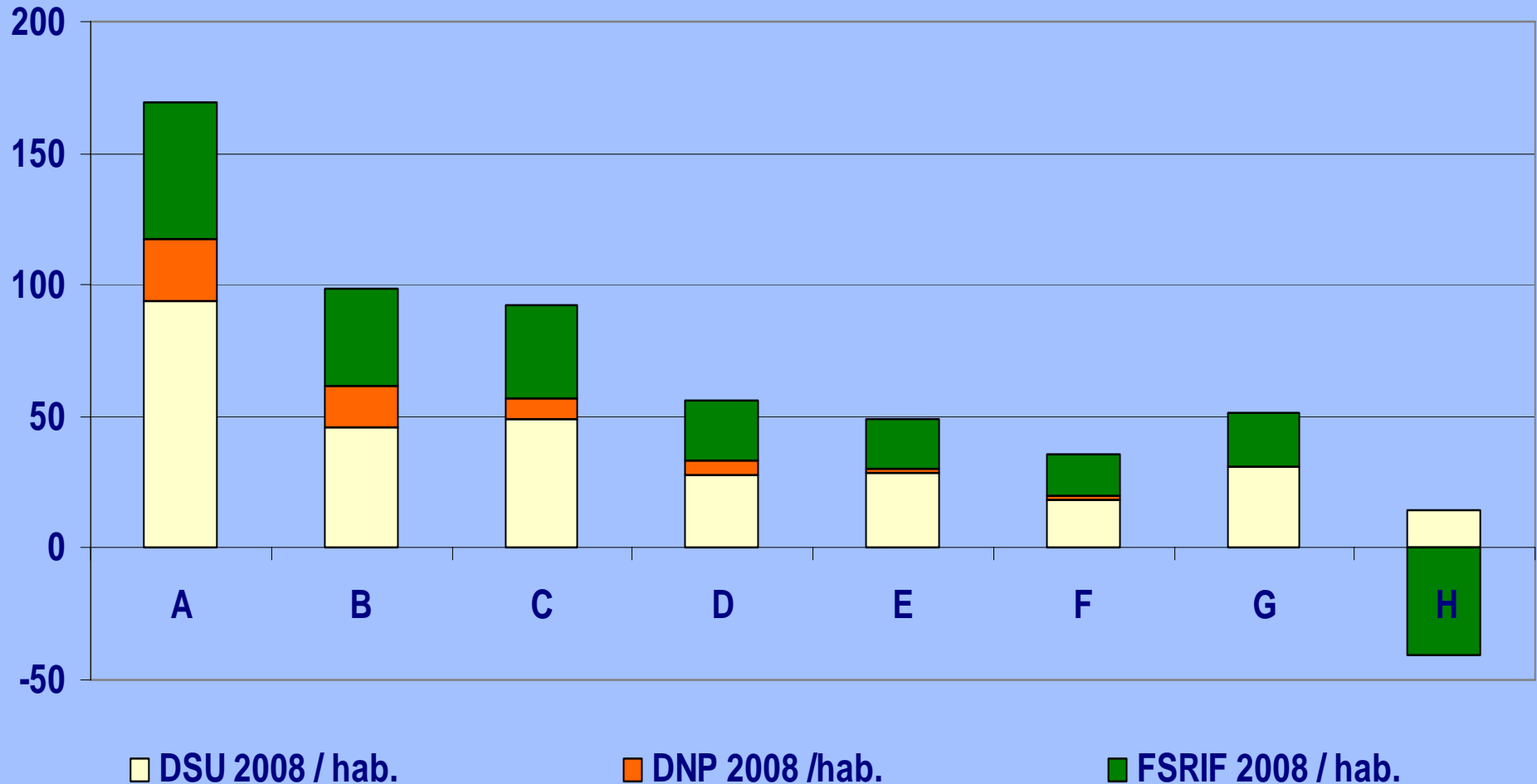
■ Forfaitaire 2008 HORS comp. "salaires" /hab

■ DSU 2008 / hab.

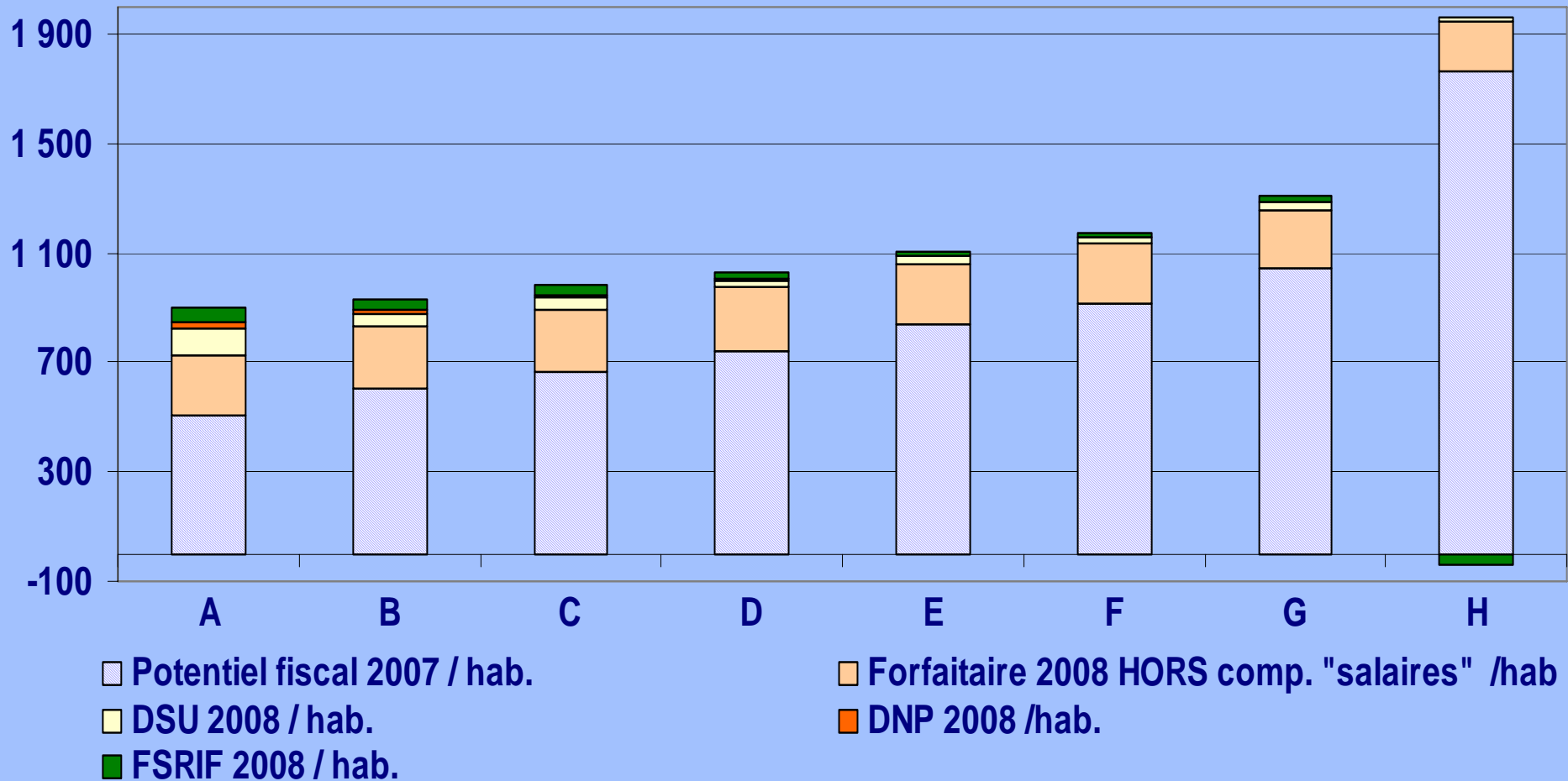
■ DNP 2008 /hab.

■ FSRIF 2008 / hab.

# Dotations (hors dotation forfaitaire)



# Ressources



# 2 – Zoom sur les disparités de ressource

---

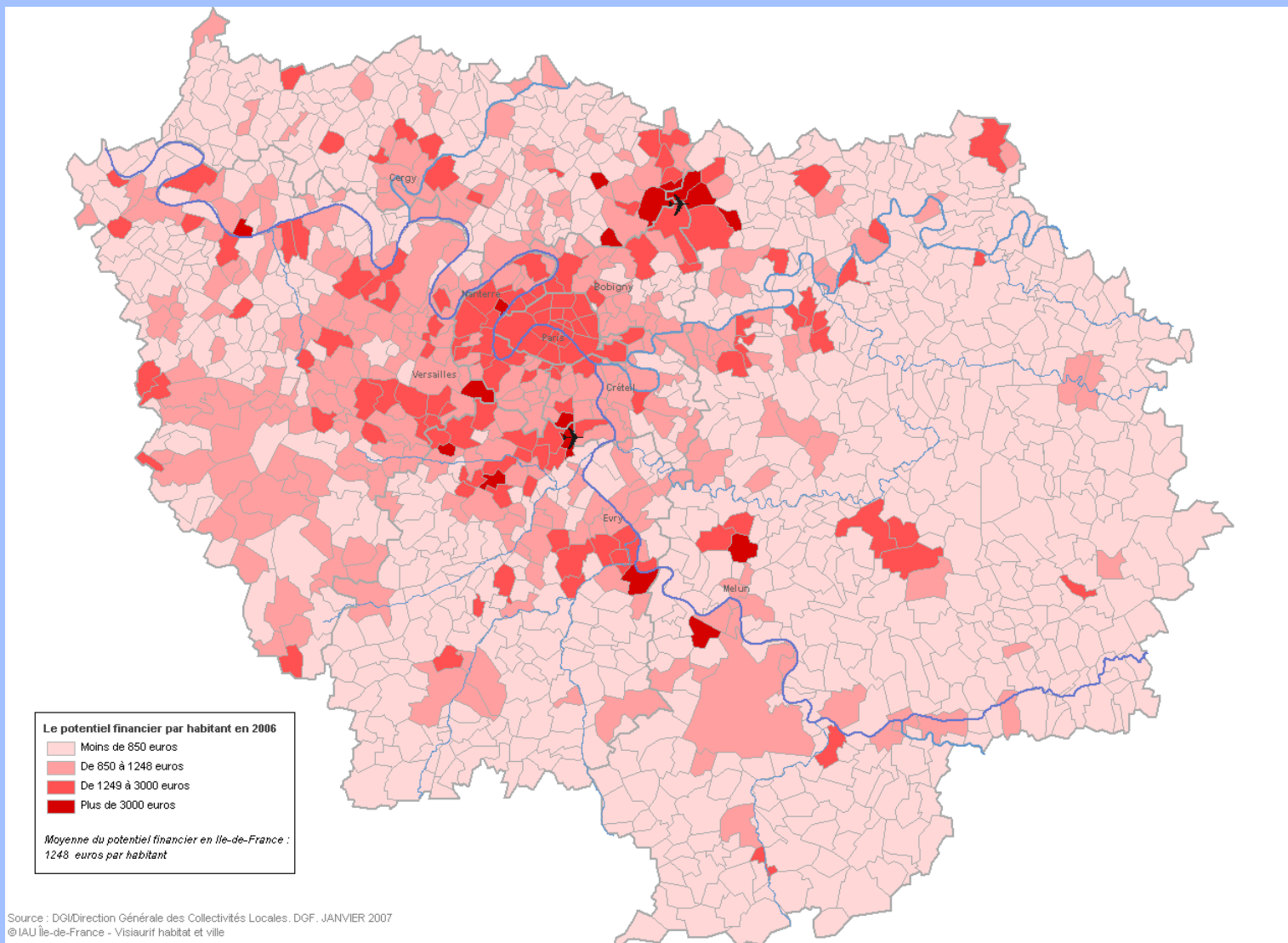
- Deux composantes : Fiscalité et dotations
- Ecart de richesse, pression fiscale et niveau de service...

# La richesse fiscale communale

---

- Un indicateur le Potentiel financier par habitant en 2007 : de 1 à 50
- Mauregard (77) 14 449 €, Le Mesnil-Amelot (77) 13 232 €, Épiais-lès-Louvres (95) 10 129 €, Roissy-en-France (95) 6 632 €
- à 313 €...
- La TP explique 75% de ces disparités, l'implantation des activités (TP et TFB) 90%.

# Le Potentiel financier 2006 / habitant



# Disparités de richesse fiscale par départements

	Potentiel financier 2006 / hab.	% Potentiel financier 2006	% Population
75	1 827,17	28,58%	19,13%
92	1 667,10	17,48%	13,11%
93	1 093,91	10,84%	12,48%
94	1 096,64	9,64%	11,04%
77	796,95	7,36%	11,49%
78	1 077,13	10,64%	12,38%
91	1 022,39	8,42%	10,33%
95	882,28	7,04%	10,03%
<b>Ensemble</b>	<b>1 247,51</b>	<b>100,00%</b>	<b>100,00%</b>

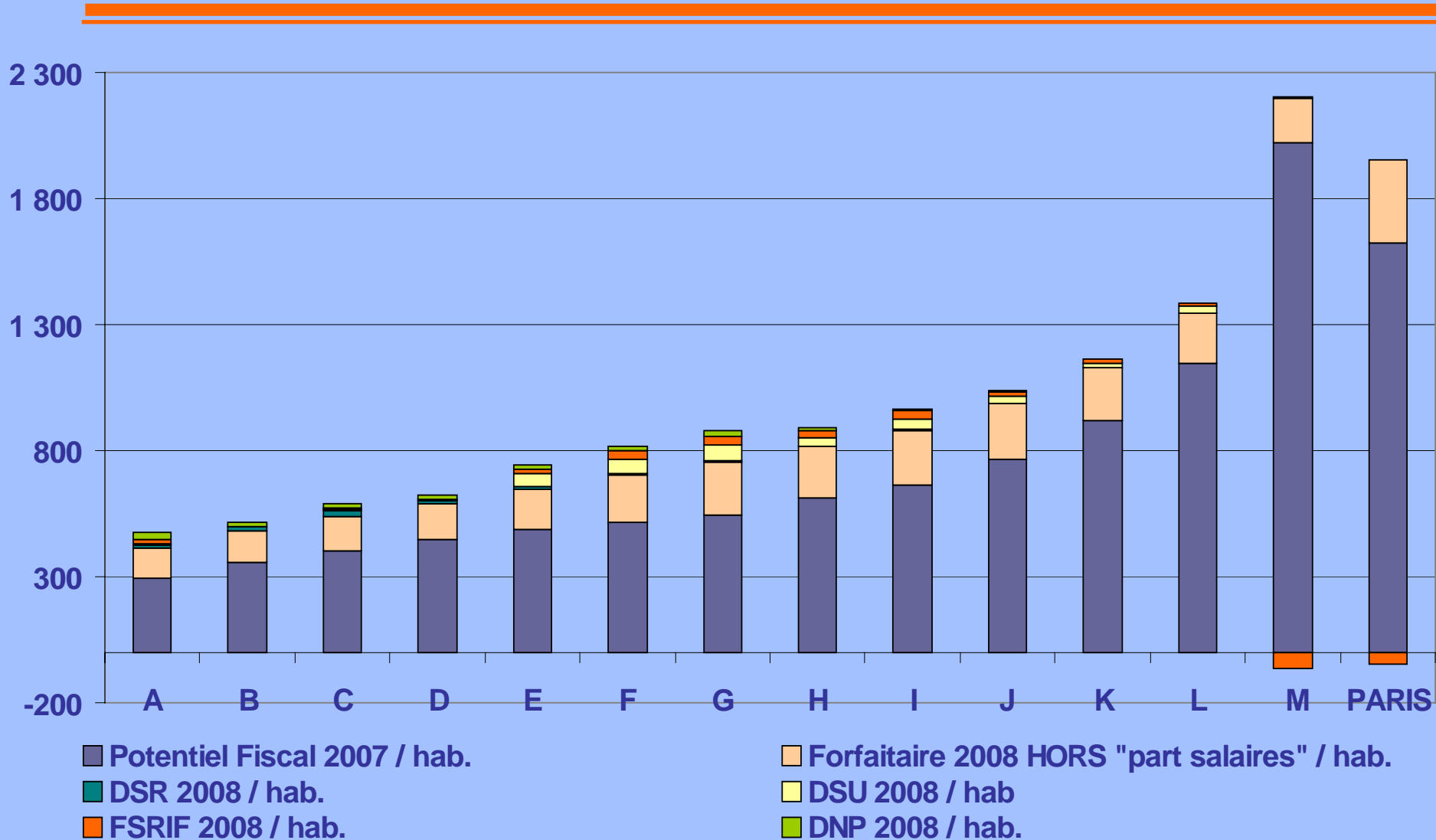
# Communes d'Ile-de-France :

## Quelques ordres de grandeur en 2008

- Potentiel financier (Richesse fiscale) : 14 492 M€  
(100%)
- Dotation forfaitaire : 3 780 M€  
(26 %)
- Dotations péréquatrices : 511 M€  
(3,5%)
- DSU : 258 M€
- FSRIF : 174 M€
- Dotation nationale de péréquation : 57 M€

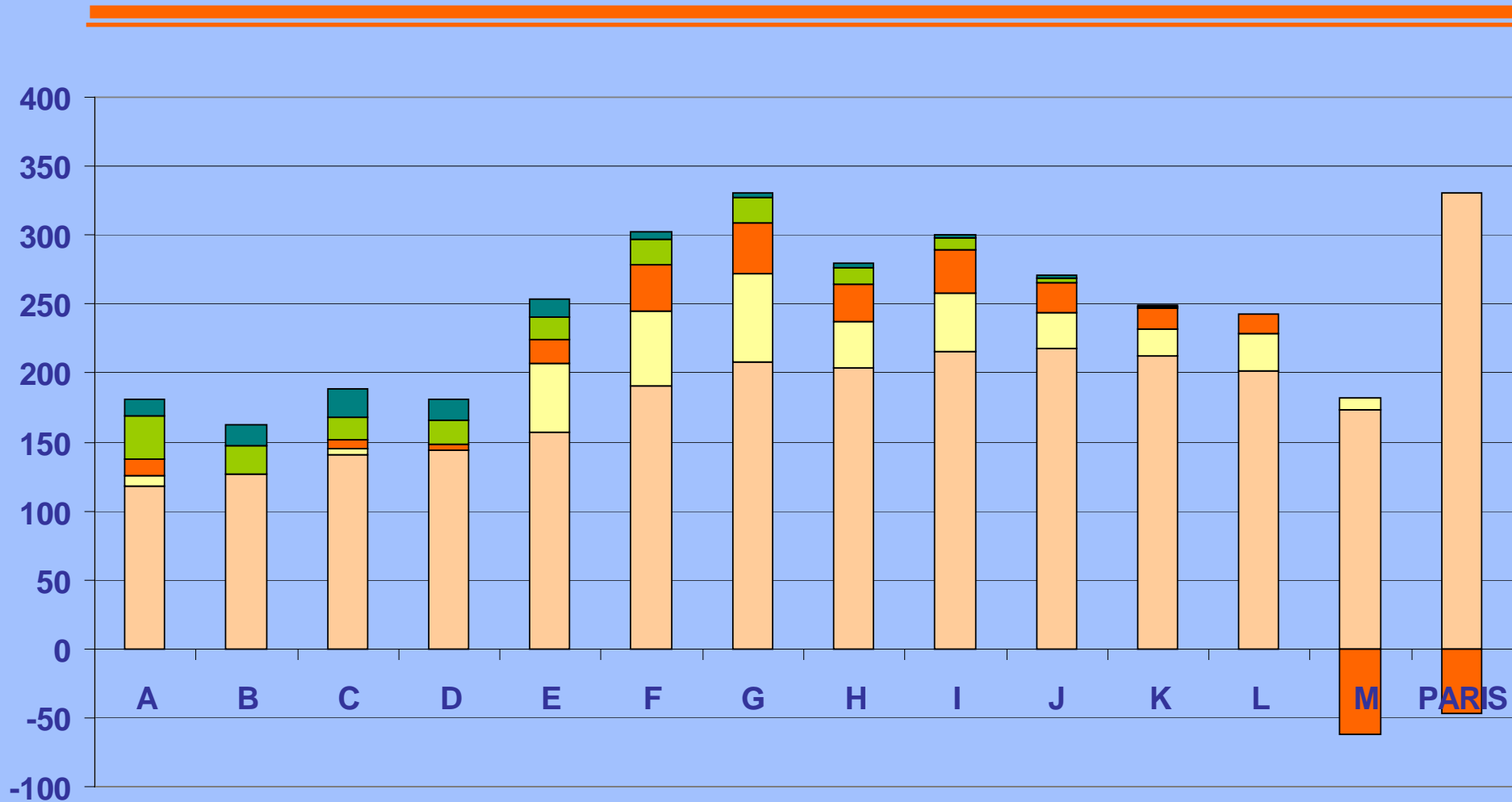
# Composition des ressources

des 1 281 communes classées par richesse fiscale croissante



# Composition des dotations

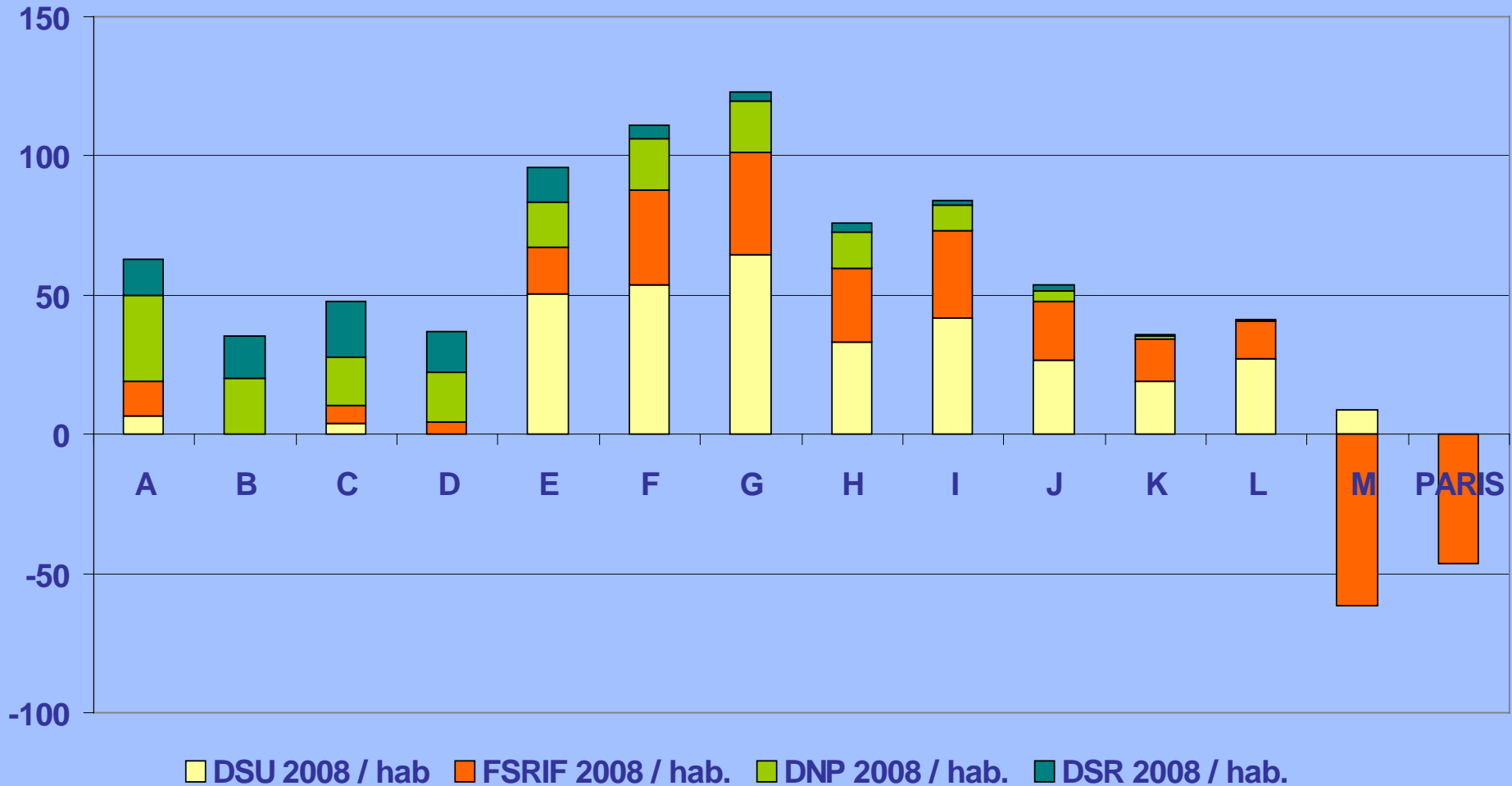
des 1 281 communes classées par richesse fiscale croissante



Forfaitaire 2008 HORS "part salaires" / hab.    DSU 2008 / hab.  
FSRIF 2008 / hab.    DNP 2008 / hab.  
DSR 2008 / hab.

# Composition des dotations de péréquation

des 1 281 communes classées par richesse fiscale croissante



# Communes riches et communes pauvres

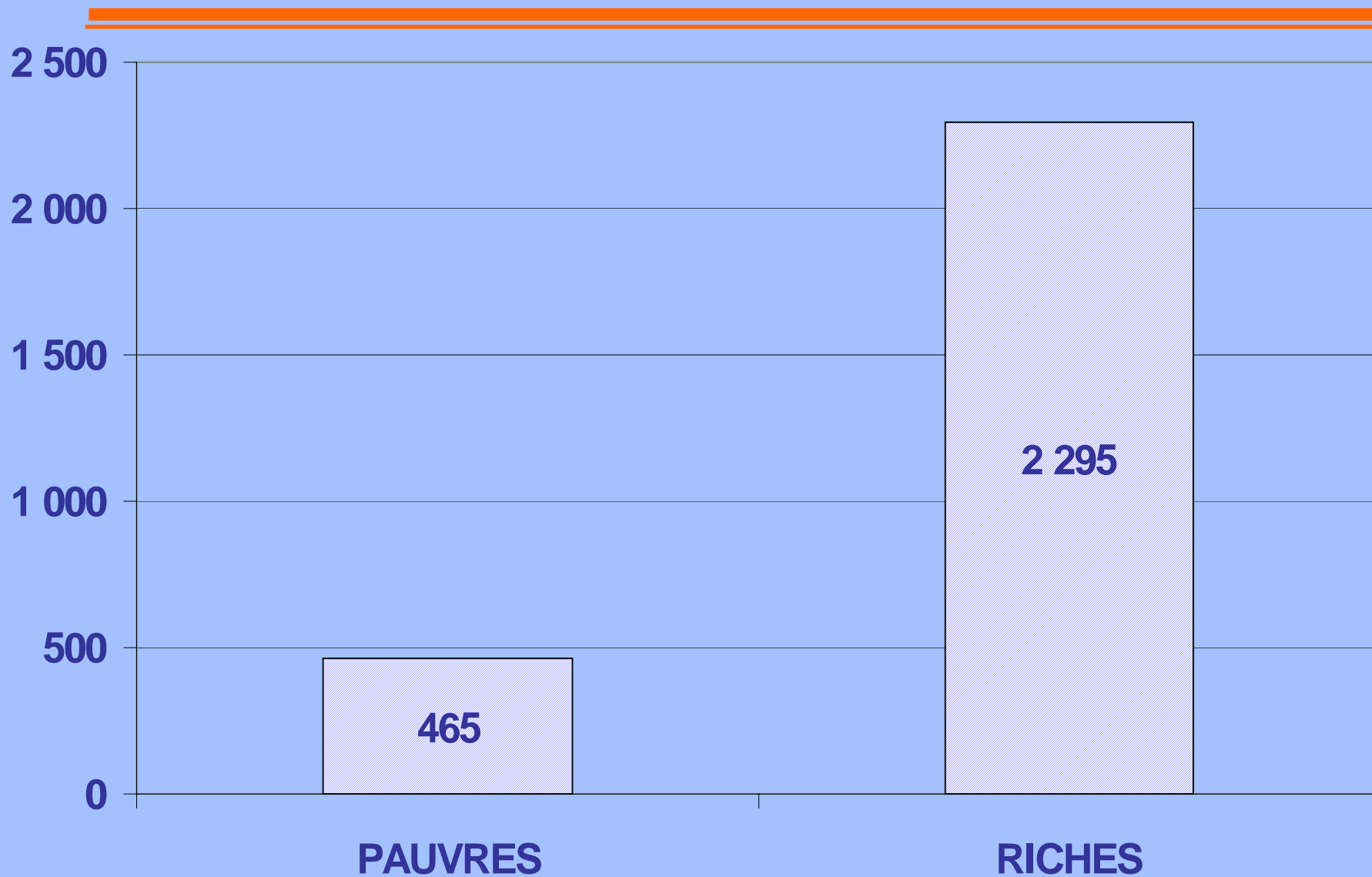
---

## ■ Communes riches, communes pauvres...

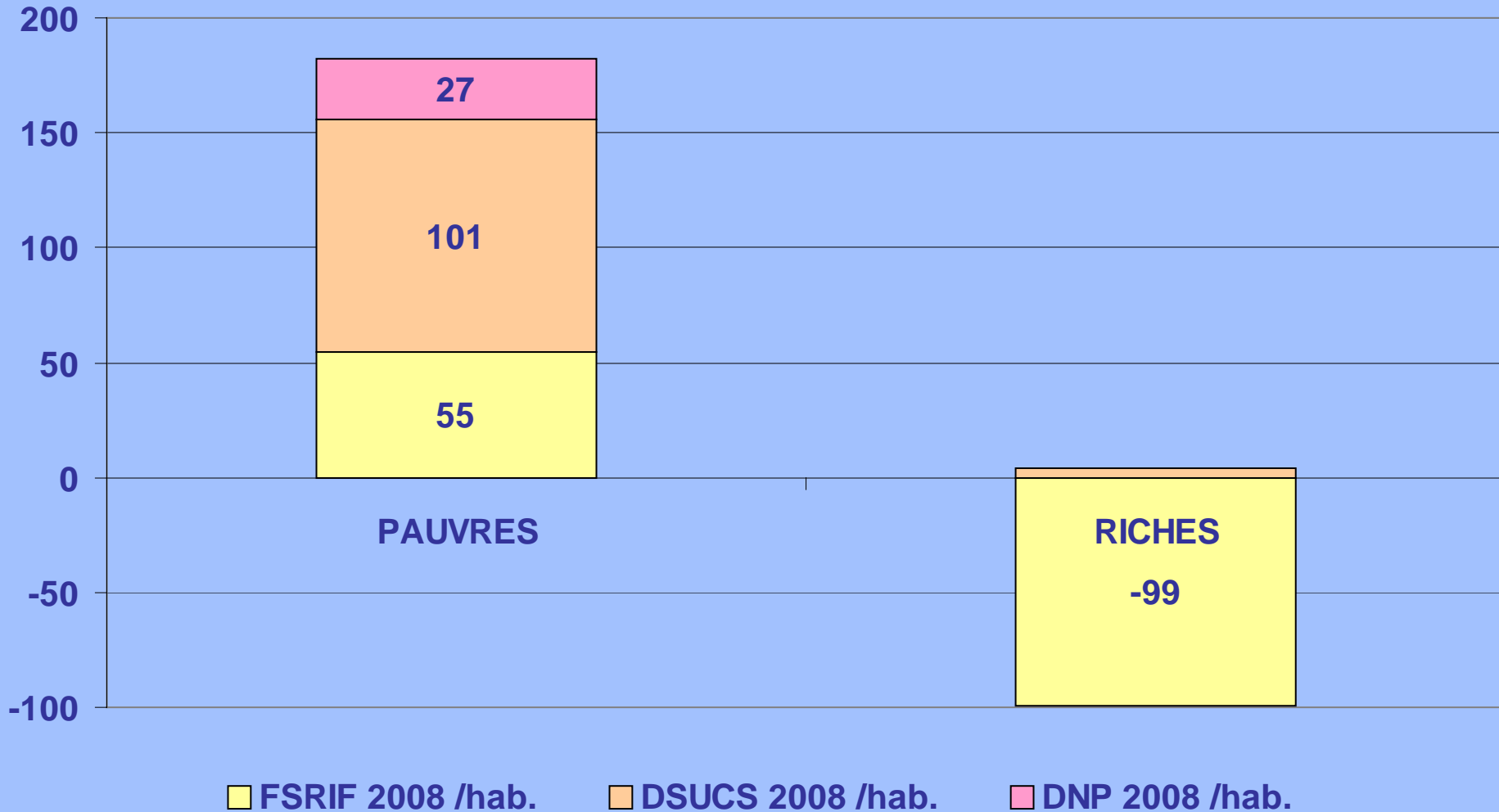
(10 communes extrêmes de plus de 10 000 hab. en 2008)

- Écarts de richesse,
- Écarts de pression fiscale,
- et de niveau de service...

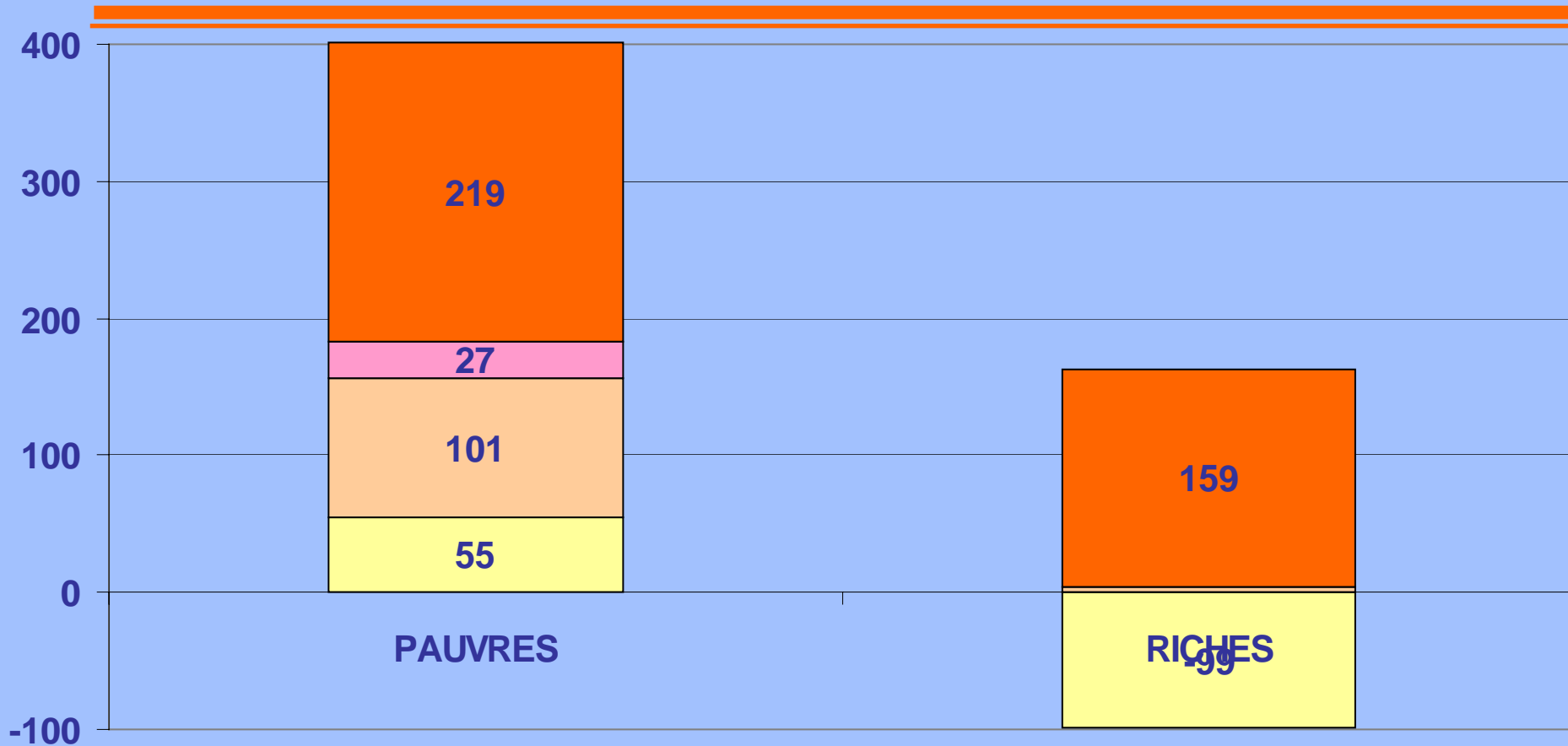
# Ressources fiscales en 2008



# Dotations de péréquation en 2008



# Dotations d'État en 2008



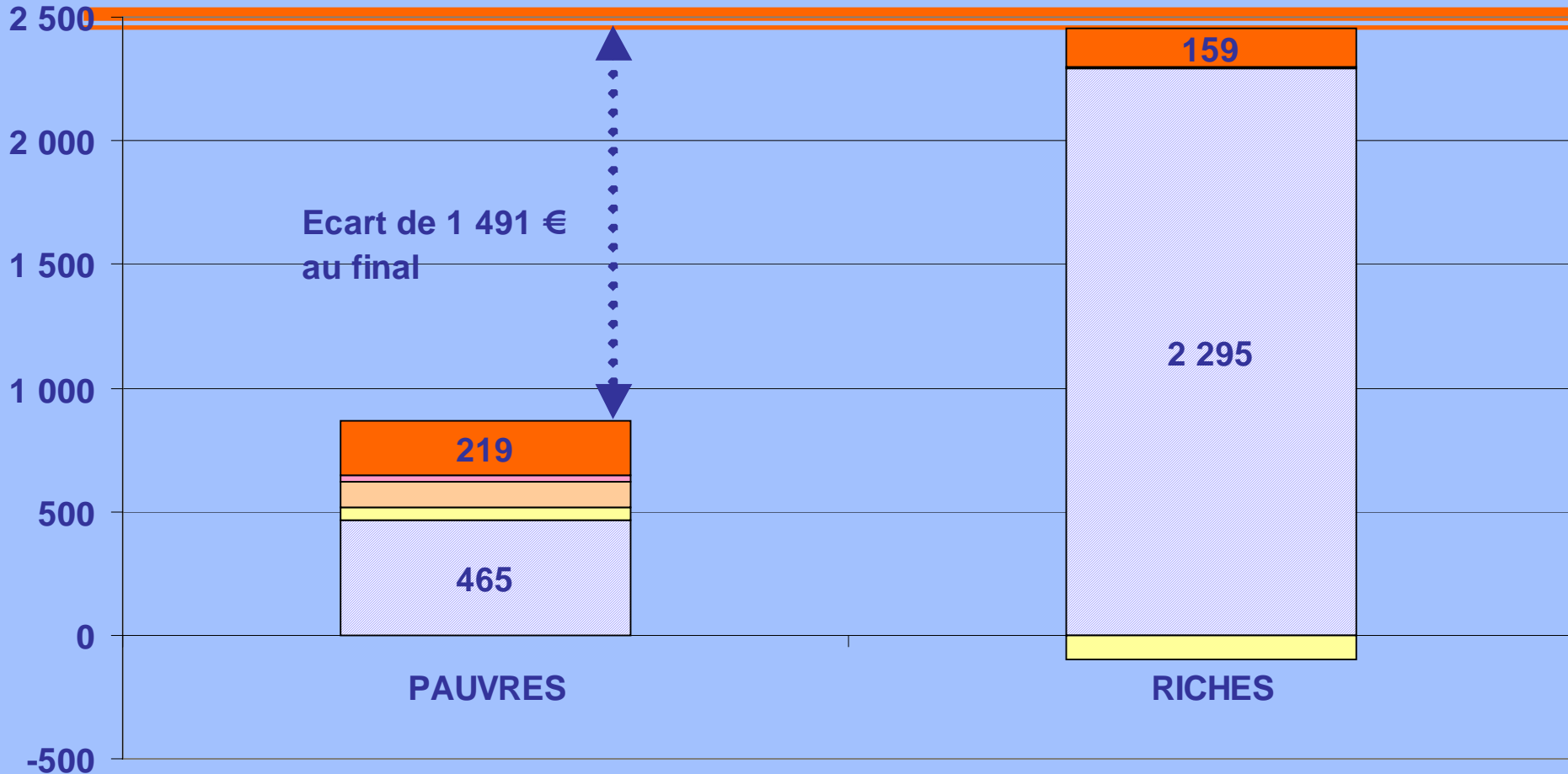
■ FSRIF 2008 /hab.

■ DNP 2008 /hab.

■ DSUCS 2008 /hab.

■ Forfaitaire 2008 HORS part "salaires" /hab.

# Ecart global de ressources en 2008



□ Potentiel Fiscal 2007 /hab.

□ DSUCS 2008 /hab.

■ Forfaitaire 2008 HORS part "salaires" /hab.

■ FSRIF 2008 /hab.

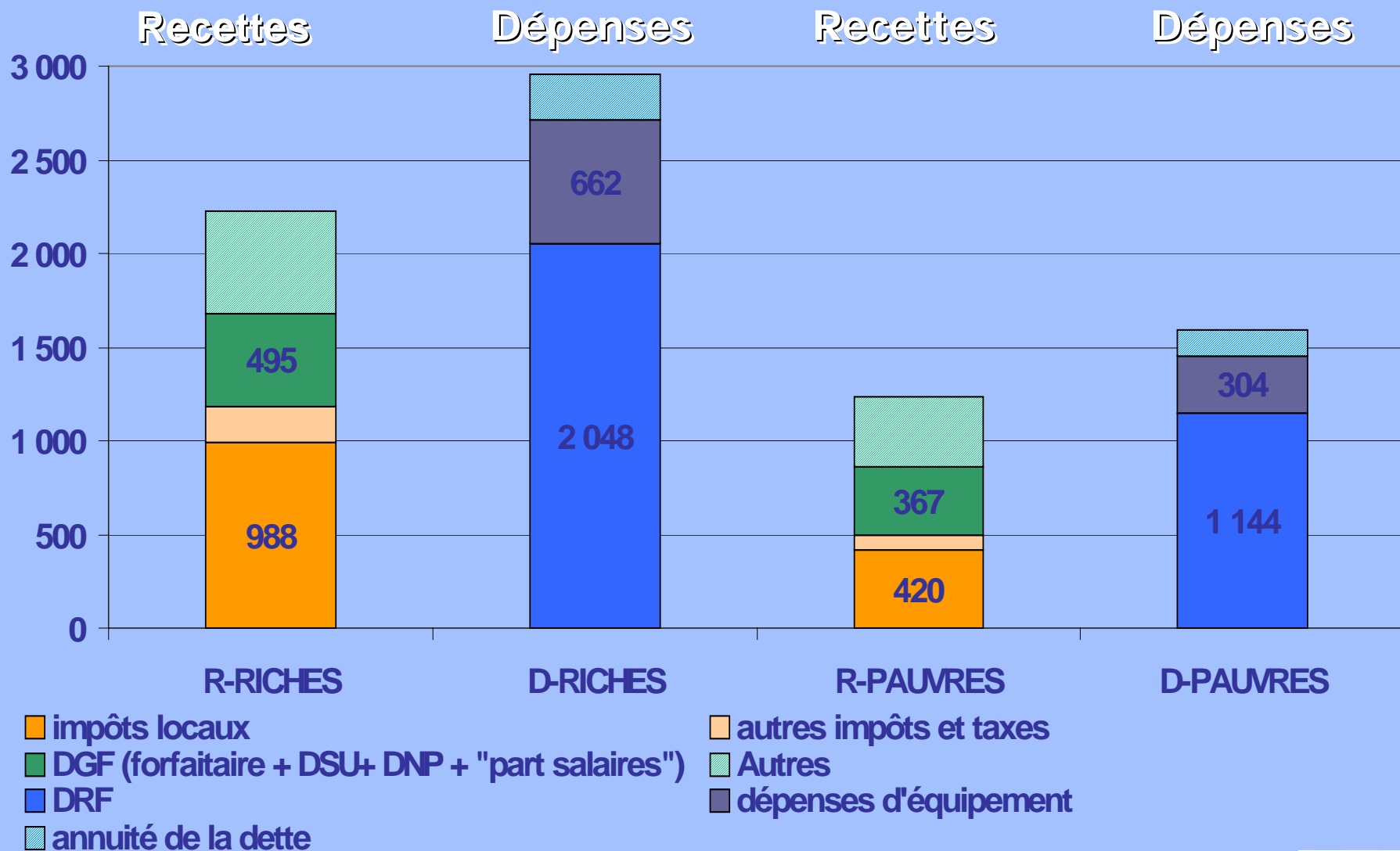
■ DNP 2008 /hab.

# Pression fiscale et service rendu aux habitants

---

- Le revenu des habitants varie du simple au double entre communes « pauvres » et communes « riches »
- La pression fiscale est supérieure d'environ 60% à la moyenne régionale dans les communes défavorisées : ce qui, en terme de produits compense 50% des écarts initiaux de richesse fiscale.
- Mais les dépenses courantes par habitant y sont inférieures de 40% à celles des communes

# Budgets 2008 (€par hab.)



# 3 – Éléments pour le débat

---

- **Les conséquences des réformes projetées ?**
  - (suppression de la TP, compensations, dotations...)
- **La solidarité : quelles ambitions pour Paris Métropole ?**
  - Développement, mutualisation, péréquation...
- **Quelles pistes pour renforcer la solidarité ?**
  - La modernisation et le renforcement du FSRIF

---

**Merci de votre attention**