

Conférence métropolitaine du
6 novembre 2009

Questions prospectives
pour un débat
sur le devenir de la métropole

Questions prospectives pour le devenir de la métropole

Rappel sur les termes actuels du débat

- ◆ Un projet de développement se déployant sur une quinzaine d'années (2010-2025)
- ◆ qui vise à stimuler la croissance économique par l'aménagement et les transports...
- ◆ ...grâce à un métro automatique reliant des pôles économiques

Questions prospectives pour le devenir de la métropole

Les perspectives démographiques, l'emploi, et quelques autres considérations sur le contexte métropolitain...

- ◆ Les habitants : démographie et population active
- ◆ Emploi, mutations économiques et territoires
- ◆ Mobilité(s) et développement économique
(déplacements quotidiens et mobilité résidentielle)

Questions prospectives pour le devenir de la métropole

1 – Perspectives démographiques

- ◆ En France
- ◆ 6,5 millions d'habitants supplémentaires d'ici 2030
mais un vieillissement marqué de la population
- ◆ Un nombre d'actifs qui stagne depuis 2006,
et devrait se réduire de 750 000 personnes d'ici 2020

(INSEE Première n° 838 – Source INSEE DARES)

Questions prospectives pour le devenir de la métropole

1 – Perspectives démographiques

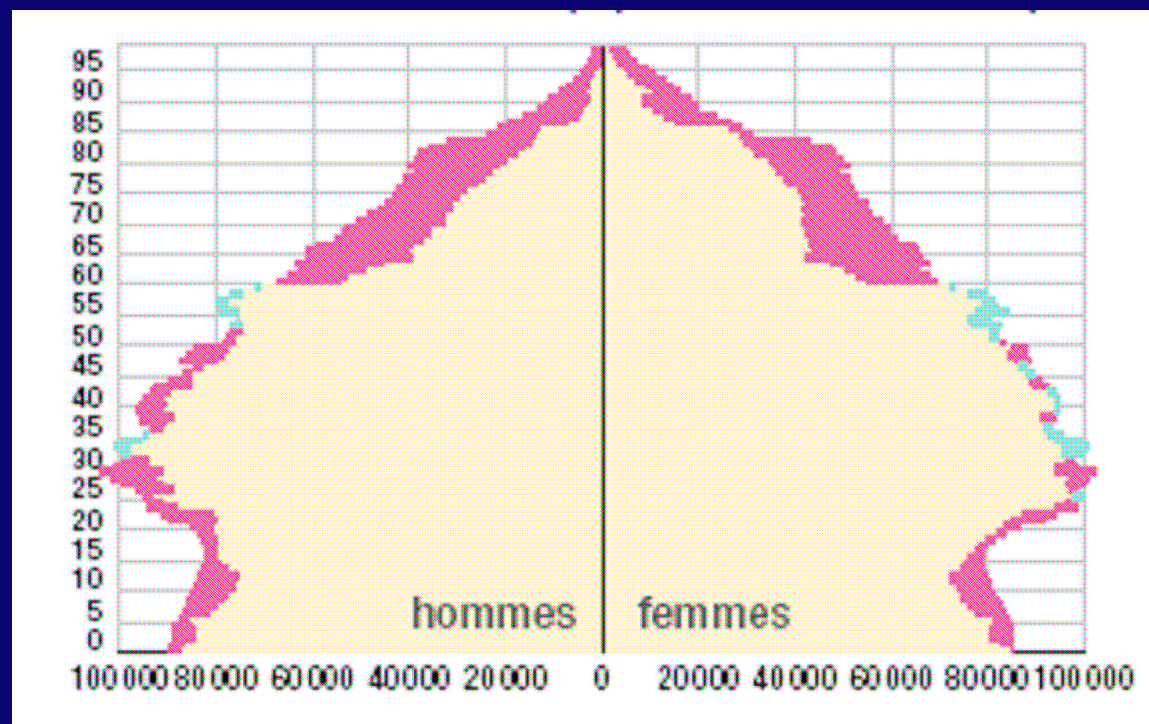
- ◆ et en Île-de-France ?
- ◆ 1,25 millions d'habitants supplémentaires d'ici 2030
- ◆ ... dont les $\frac{3}{4}$ auront plus de 60 ans
- ◆ Une stabilisation de la population active qui conditionnera l'évolution de l'emploi

(note rapide IAU-idf n° 489 en partenariat INSEE et DREIF)

Questions prospectives pour le devenir de la métropole

1 – Perspectives démographiques

Faible croissance à venir de la population active francilienne...



D'ici 2030,
1,25 million d'habitants
supplémentaires,
dont les 3/4 auront
plus de 60 ans

Questions prospectives pour le devenir de la métropole

1 – Le contexte démographique

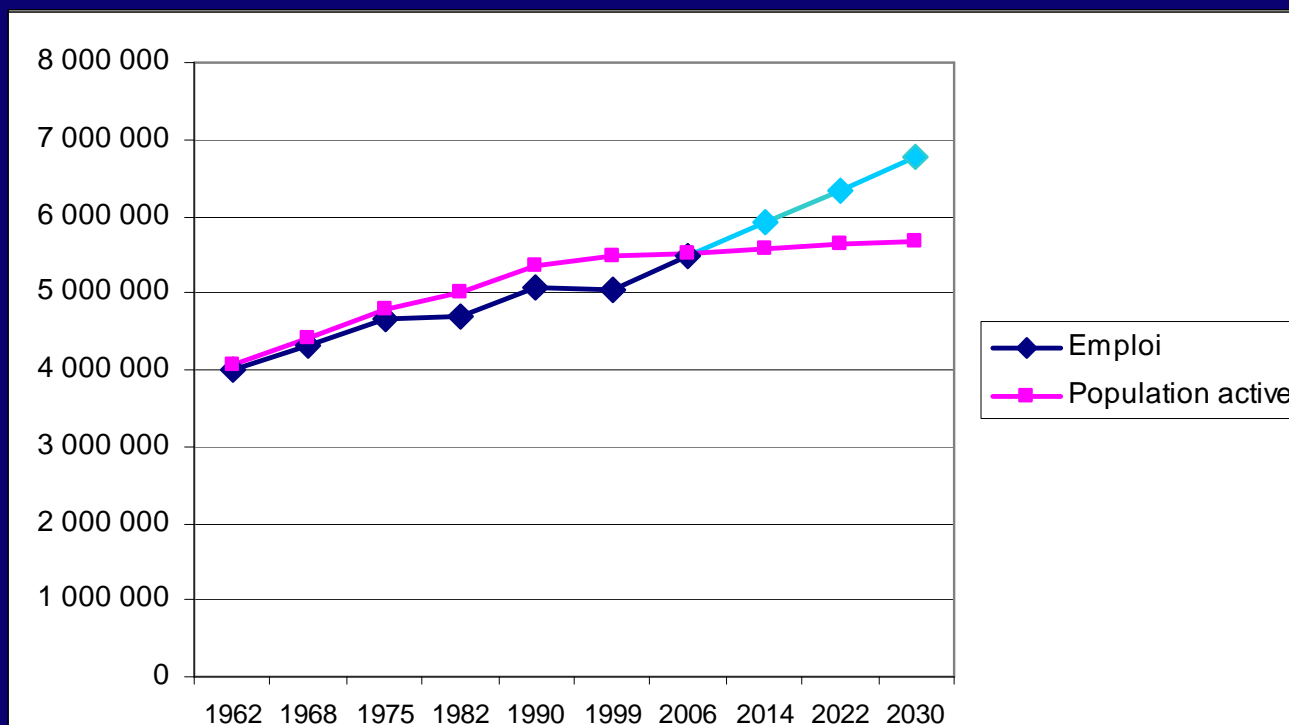
Une relation constante entre population active et emploi

(INSEE Économie et Statistiques n° 355-356)

Peut-on passer de
25 à 60 000 emplois
supplémentaires
par an ?

Quelles conséquences
sur les échanges
migratoires ?

- avec la province
- avec l'étranger



Questions prospectives pour le devenir de la métropole

2 – Emploi, mutations économiques et territoires

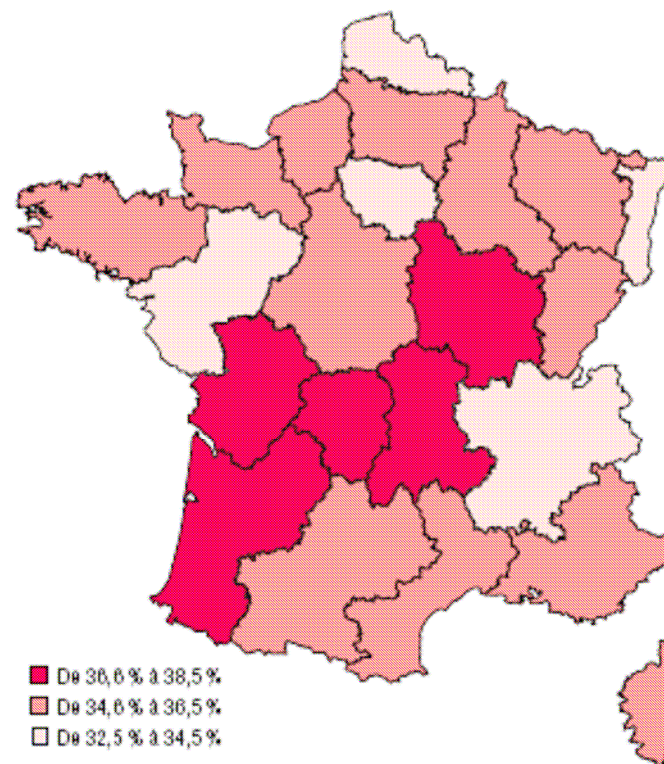
- ◆ Un contexte dominé par le renouvellement des générations

36% des actifs auront quitté le marché du travail d'ici 2020

Le taux de retrait sera de 33% en Île-de-France

(INSEE Première n°1255 sept 2009)

① Part des actifs en emploi en 2005 et retirés du marché du travail en 2020



Sources : Insee, enquêtes annuelles de recensement 2004, 2005, 2006 et 2007
- Modèle de microsimulation Insee.

Questions prospectives pour le devenir de la métropole

2 – Emploi, mutations économiques et territoires

Un fort renouvellement de l'emploi porteur de mutations économiques et territoriales

- Des entreprises franciliennes entre recherche de croissance et gains de productivité ?
- Quelle place pour le développement de nouveaux pôles ?

Rappel des effets des mutations de 1975 à 1999...

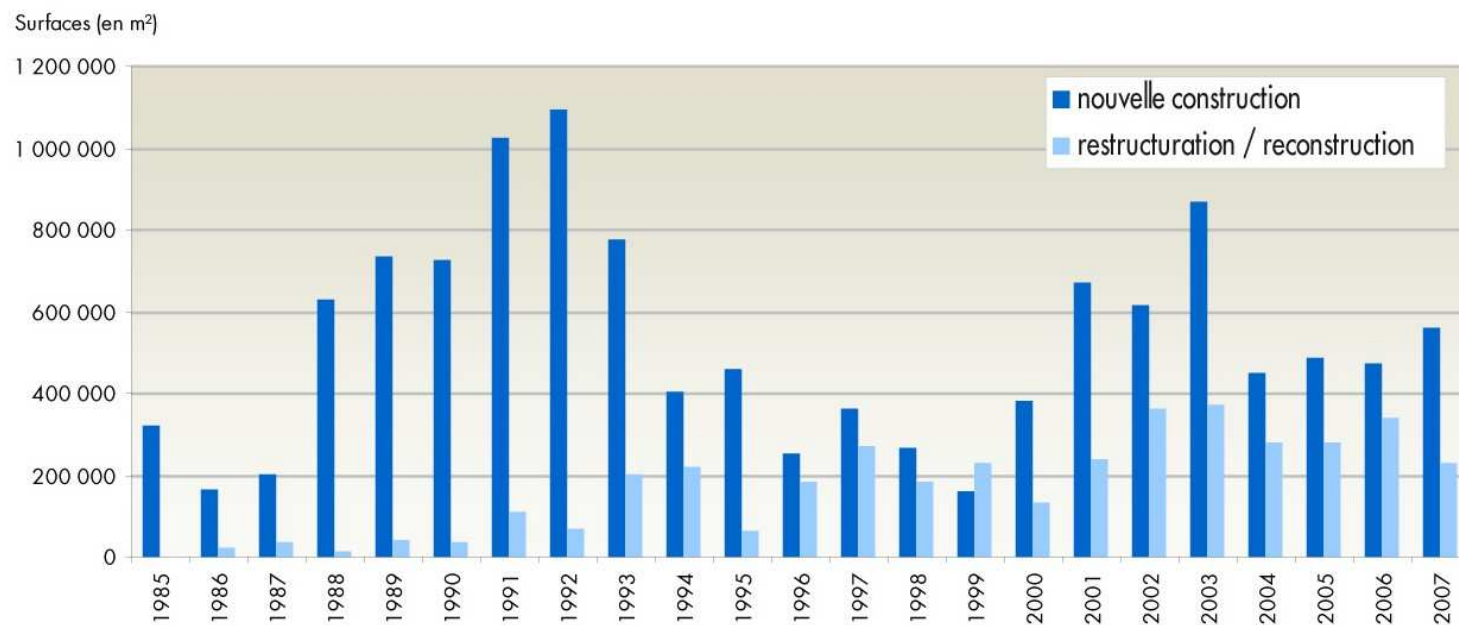
- 711 communes ont gagné 910 000 emplois (notamment les pôles de bureaux actuels)
- mais 490 communes ont perdu 541 000 emplois
- Au total la métropole a gagné 370 000 emplois en 25 ans

Questions prospectives pour le devenir de la métropole

2 – Emploi, mutations économiques et territoires

Des cycles immobiliers puissants
1995-2010 → 7 millions de m² créés en 15 ans

Superficie annuelle de bureaux de plus de 5 000 m² livrés depuis 1985



Source : Grecam

Questions prospectives pour le devenir de la métropole

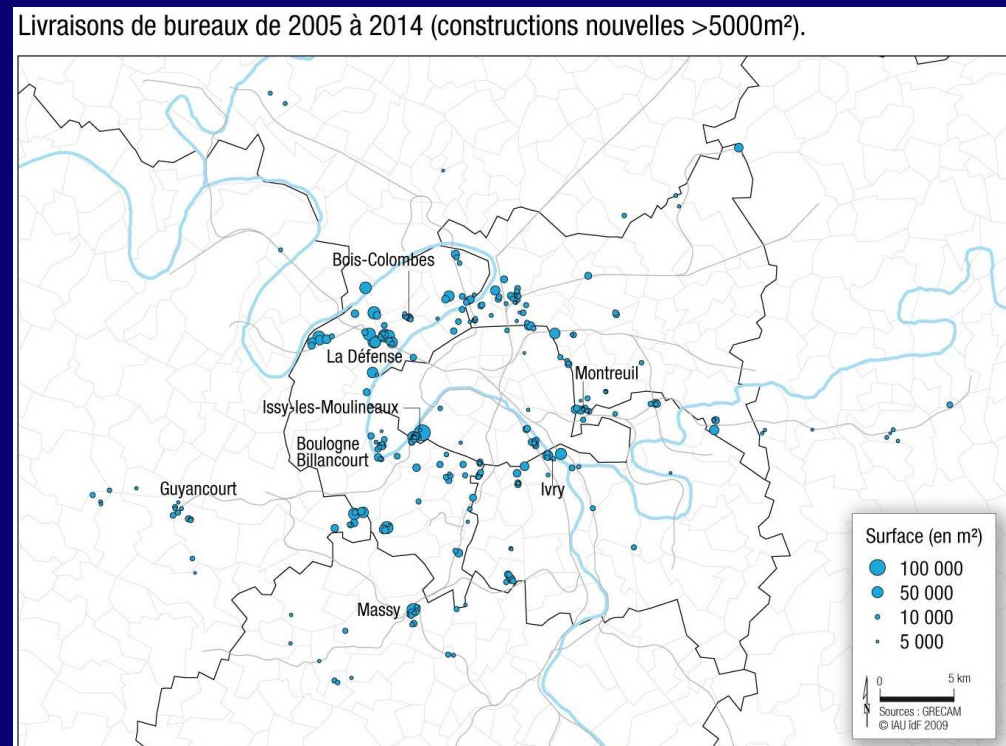
2 – Emploi, mutations économiques et territoires

1995-2010 → 7 millions de m² créés en 15 ans

Fin 2009 → 4 millions de m² de projets déjà engagés

- Quelle marge de jeu dans pour les nouveaux pôles dans les 15 ans ?

- Comment infléchir les choix des investisseurs ?



Questions prospectives pour le devenir de la métropole

3 – Mobilité(s), territoire et développement économique

Les échanges, élément moteur du développement économique

- ◆ Flux de marchandises
- ◆ Flux d'informations, de capitaux, de savoir-faire...
- ◆ Mobilité des personnes
 - mobilité professionnelle,
 - mobilité quotidienne,
 - fluidité du marché du travail

Questions prospectives pour le devenir de la métropole

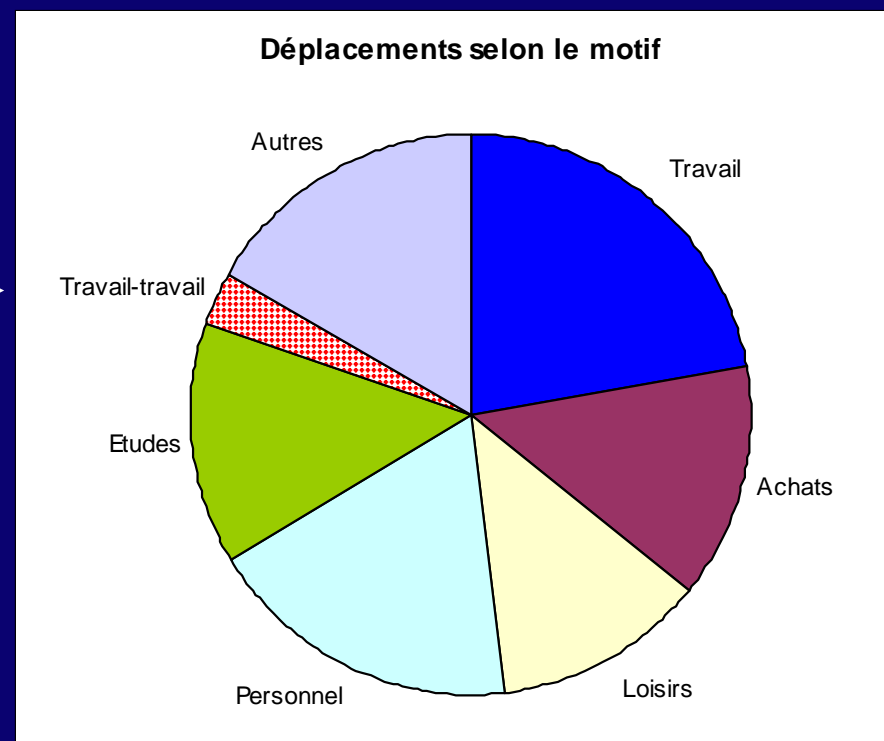
3 – Mobilité(s), territoire et développement économique

Les échanges, élément moteur du développement économique

Réseau de transport et déplacements entre entreprises

La mobilité entre 2 lieux de travail représentent moins de 3% des déplacements

(moins de 1,7% pour les TC, soit 20 fois Moins que les liaisons domicile travail)



Questions prospectives pour le devenir de la métropole

3 – Mobilité(s), territoire et développement économique

Quels modes de transport pour des territoires divers ?

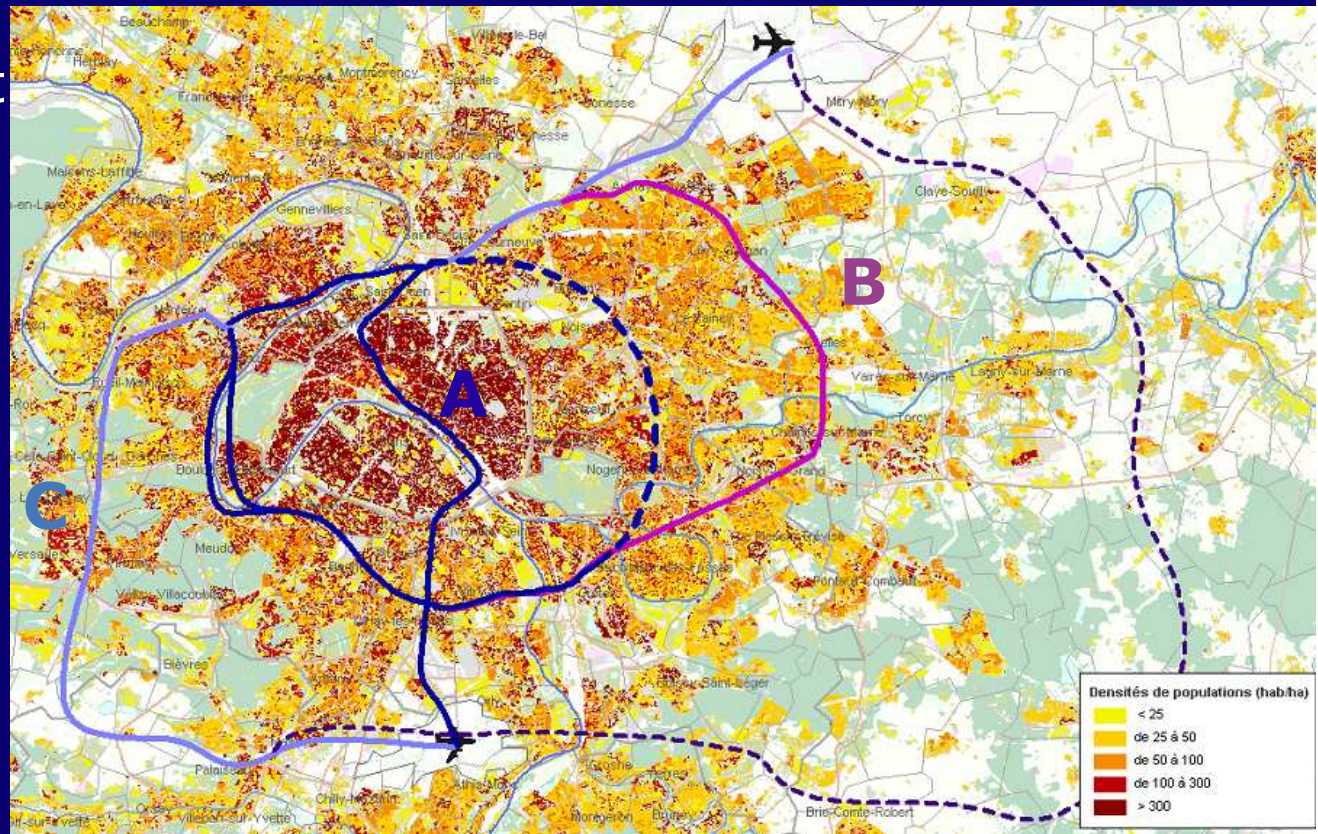
Réseau de transport
et densité

Habitants
+ emplois / ha

A > 170 P+E/ha

B = 75

C = 50



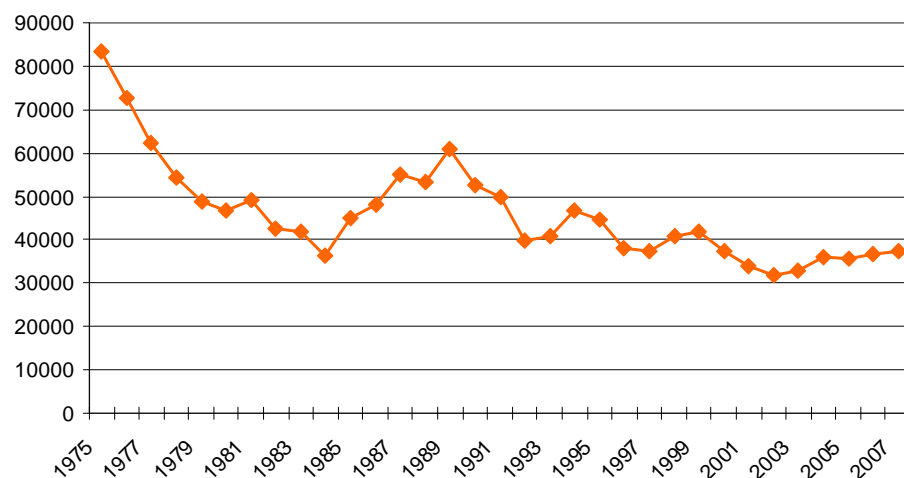
Questions prospectives pour le devenir de la métropole

3 – Mobilité(s), territoire et développement économique

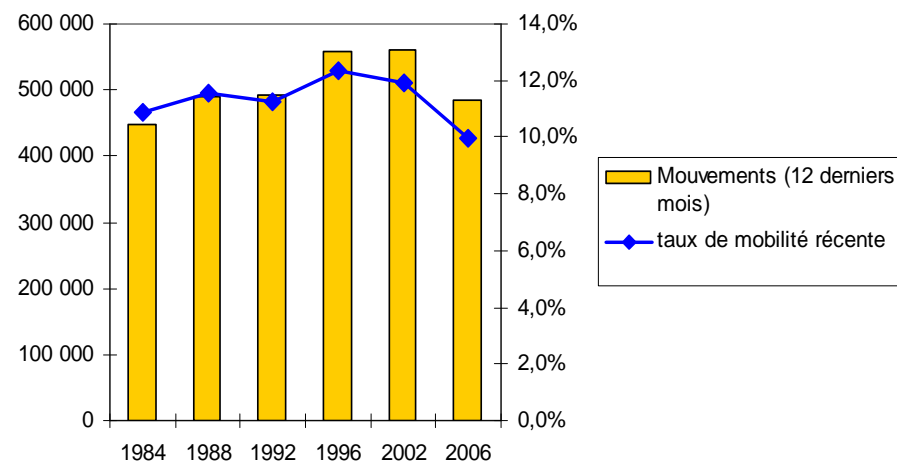
L'accueil des jeunes actifs : Quelle mobilité résidentielle ?

Une pénurie de logements qui entrave la croissance économique

Mises en chantier



Evolution de la mobilité résidentielle



Questions prospectives pour le devenir de la métropole

Merci de votre attention