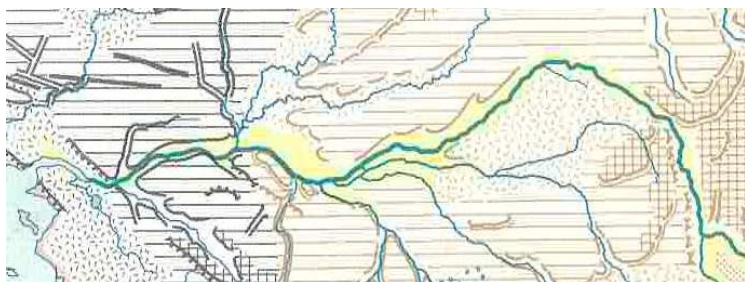


*Les espaces naturels, le fleuve
et l'action de l'Agence des espaces verts*

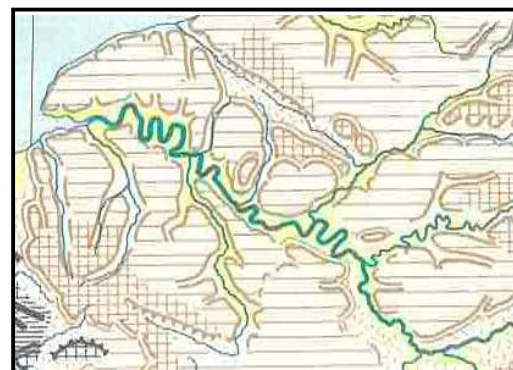
*Journée formation du CESR
3 mai 2010*

AEV - François HUART

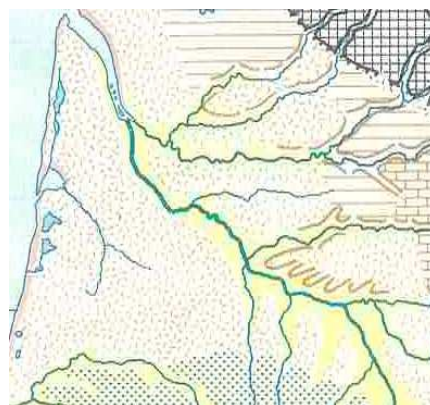
Identité comparée des fleuves



La Loire



La Seine



La Garonne



Le Rhône

Identité de la Seine

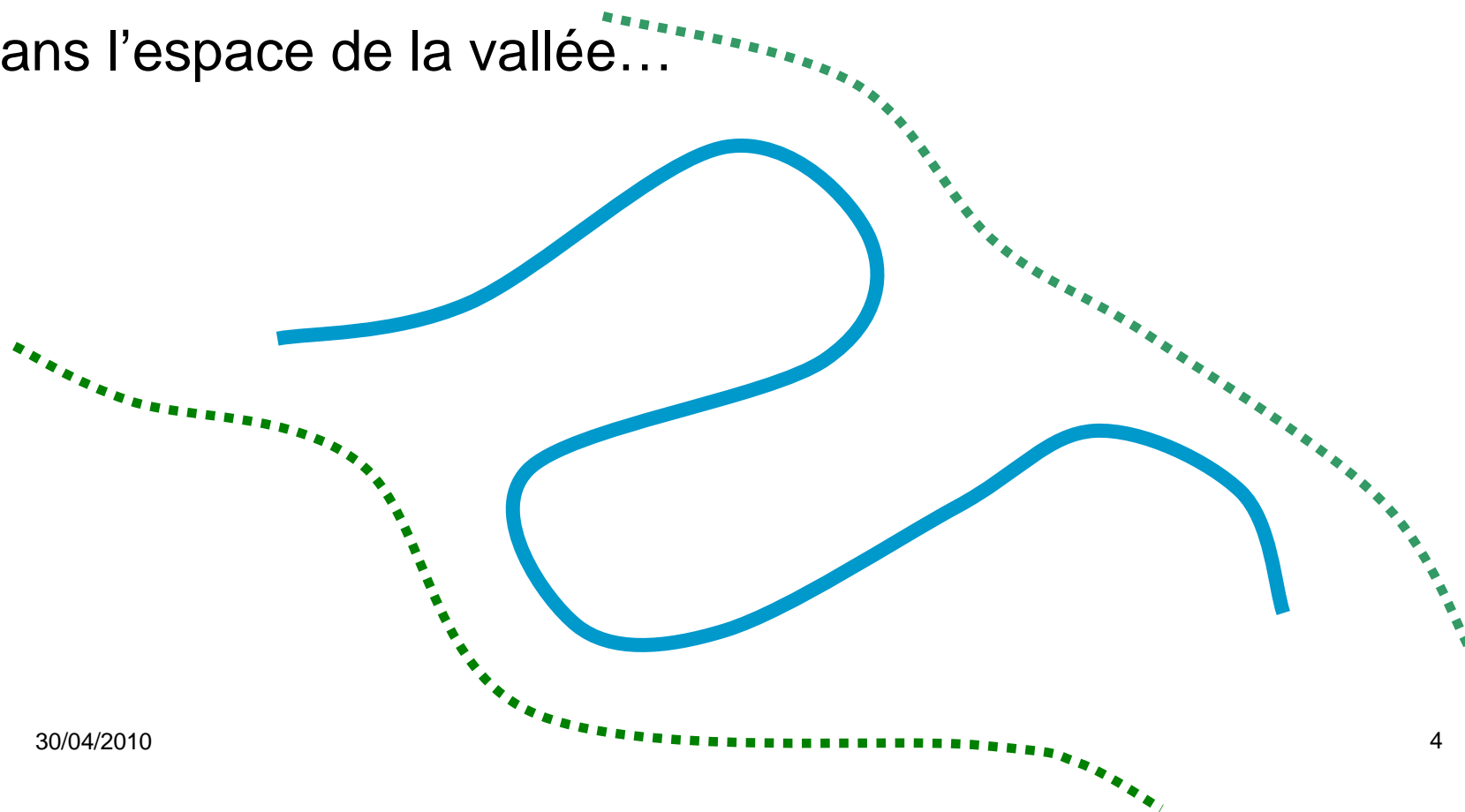
La Seine ...

est caractérisée
par la figure
hydromorphologique
du ***méandre***



Identité de la Seine

Les méandres s'inscrivent
dans l'espace de la vallée...

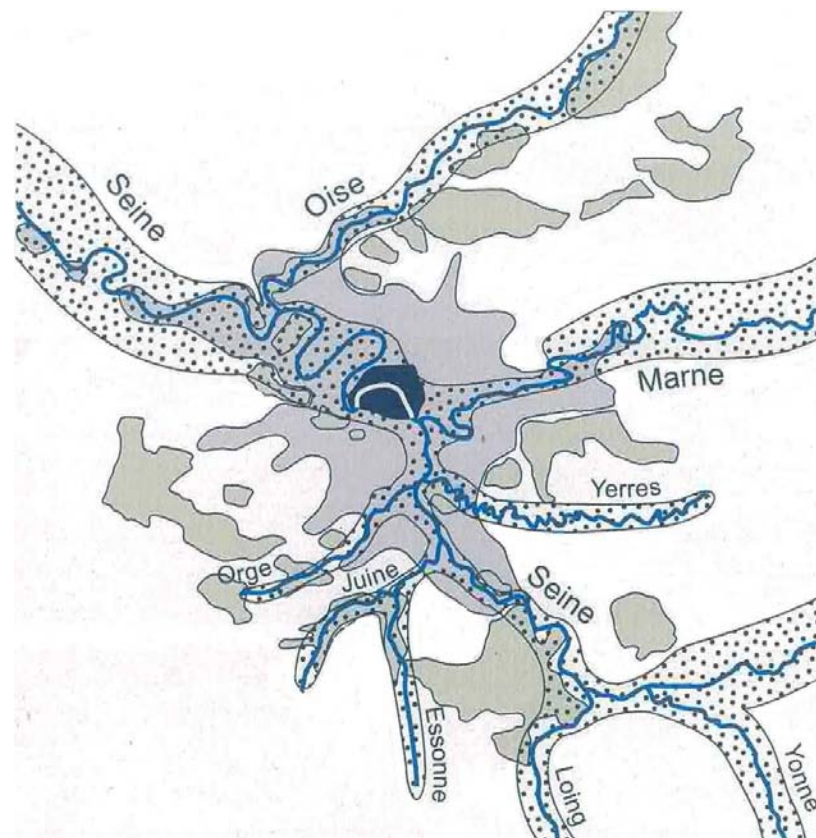


Identité du système hydrographique séquanais

... l'ensemble des vallées franciliennes occupe une part notable du territoire

et le caractérise

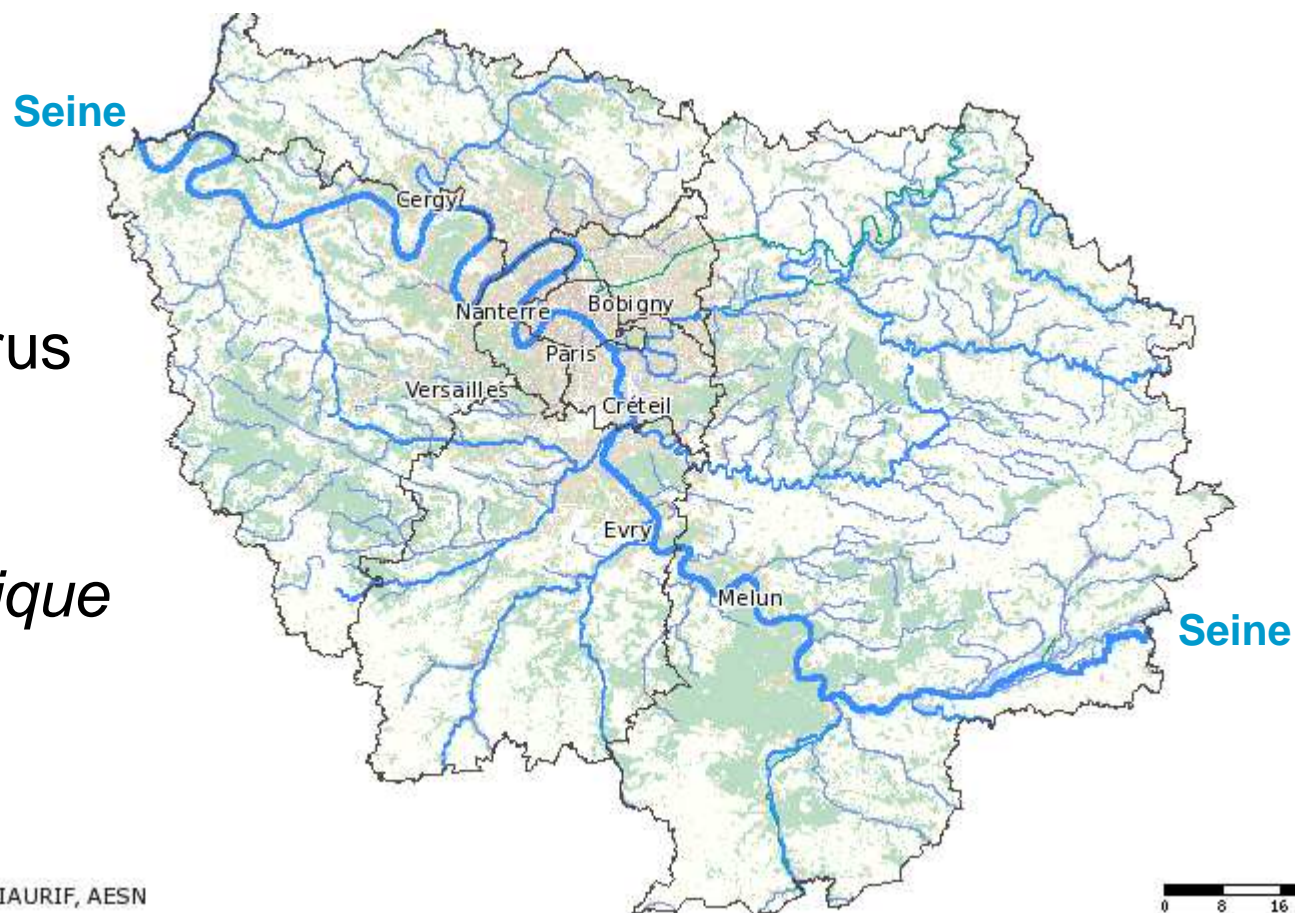
(système hydrographique séquanais)



Carte d'après J. Sgard

Identité géomorphologie et hydromorphologie

Rivières et rus
forment un
*réseau
hydrographique
dense*



Source : IAURIF, AESN

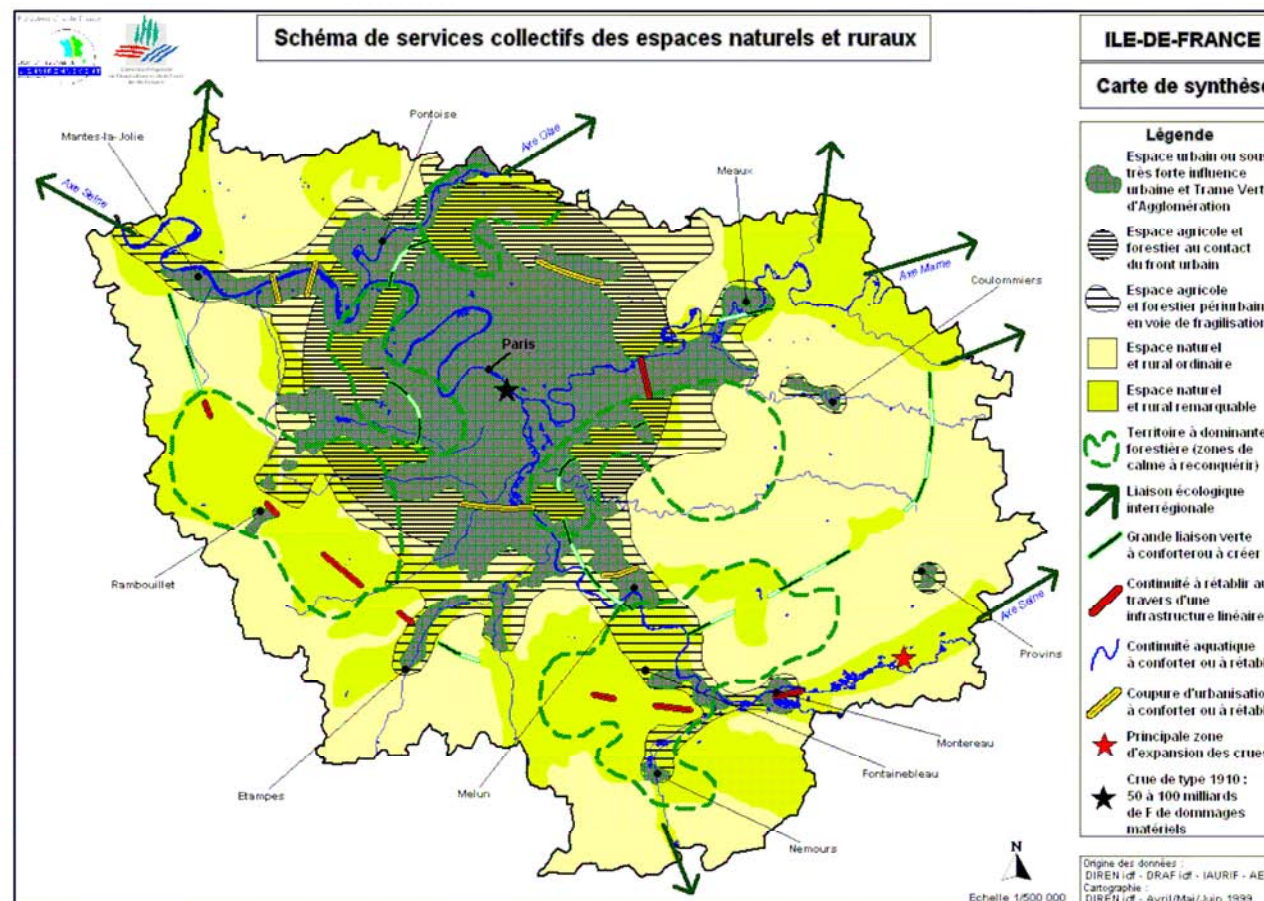
© IAU îdF

Les vallées franciliennes

Un espace d'enjeux

Occupation du sol dans les vallées d'Ile-de-France :

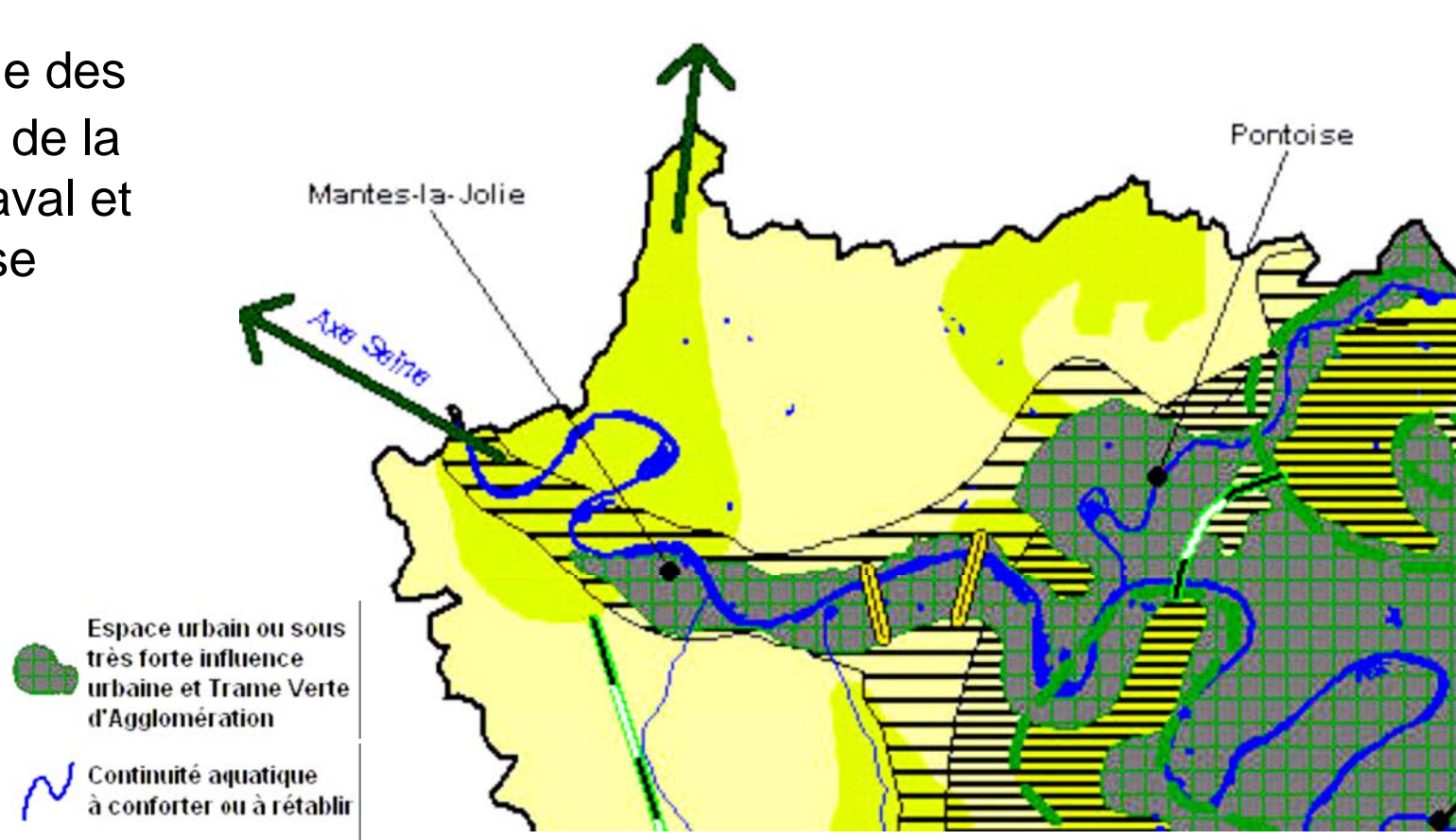
concurrence entre les **espaces ouverts** dans les vallées et l'**urbanisation** « en doigts de gants »



Les vallées franciliennes

Un espace d'enjeux

exemple des
vallées de la
Seine aval et
de l'Oise



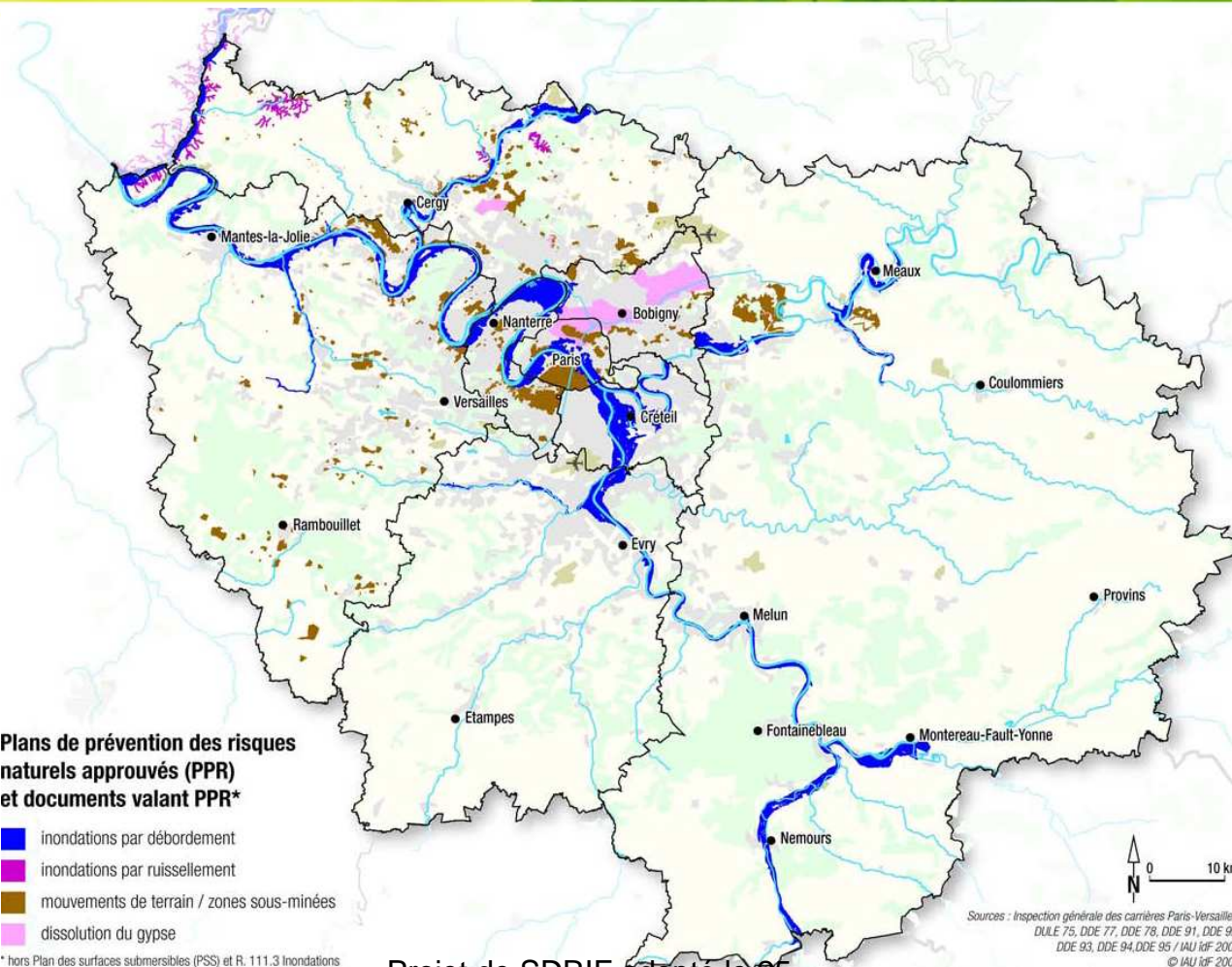
Identité: le débordement du fleuve

Or les rivières franciliennes et la Seine sont sujettes au **débordement** (crues) ...

Questions:

***lutter* contre le fleuve ?**

ou *composer* avec le fleuve ?



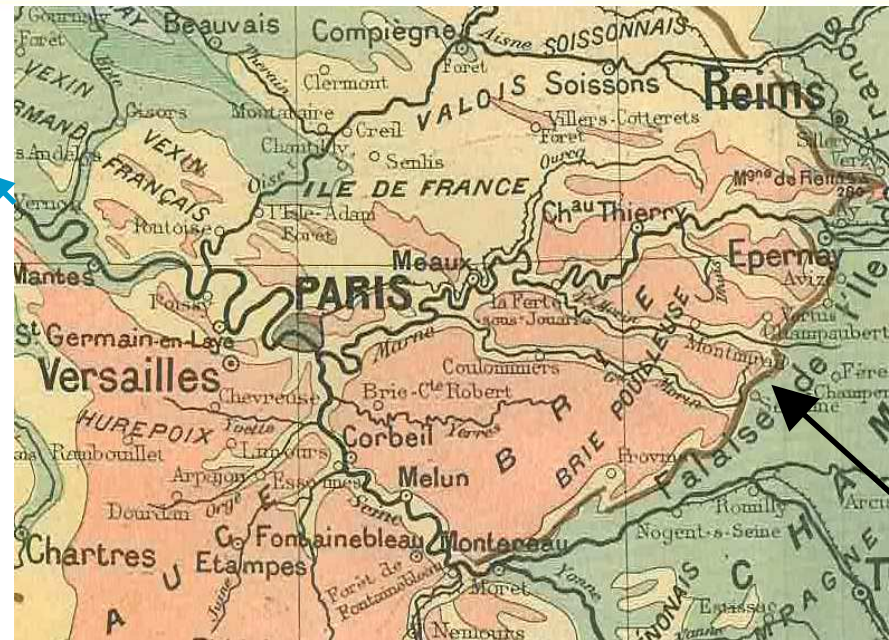
Projet de SDRIF adopté le 25
septembre 2008

Pourquoi ces débordements?

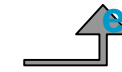
Identité géomorphologique

Le Bassin parisien, l'« *impluvium séquanais* » (plaine faiblement concave)

Seine



Marne



Seine

CHAMPAGNE
POUILLEUSE

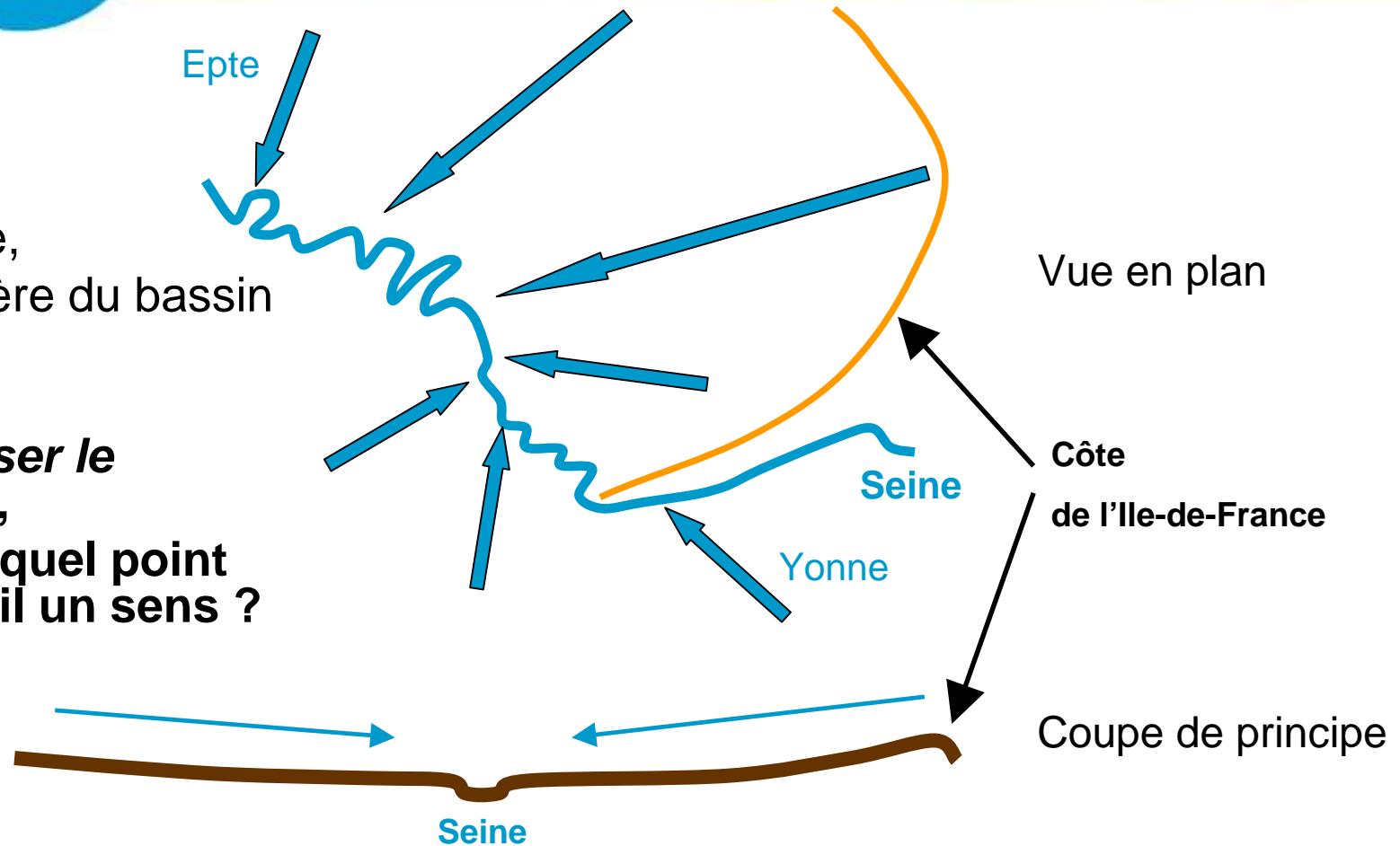
Côte
de l'Île-de-France



Identité géomorphologique

La Seine,
la gouttière du bassin
parisien:

« *maîtriser le
fleuve* »,
jusqu'à quel point
cela a-t-il un sens ?



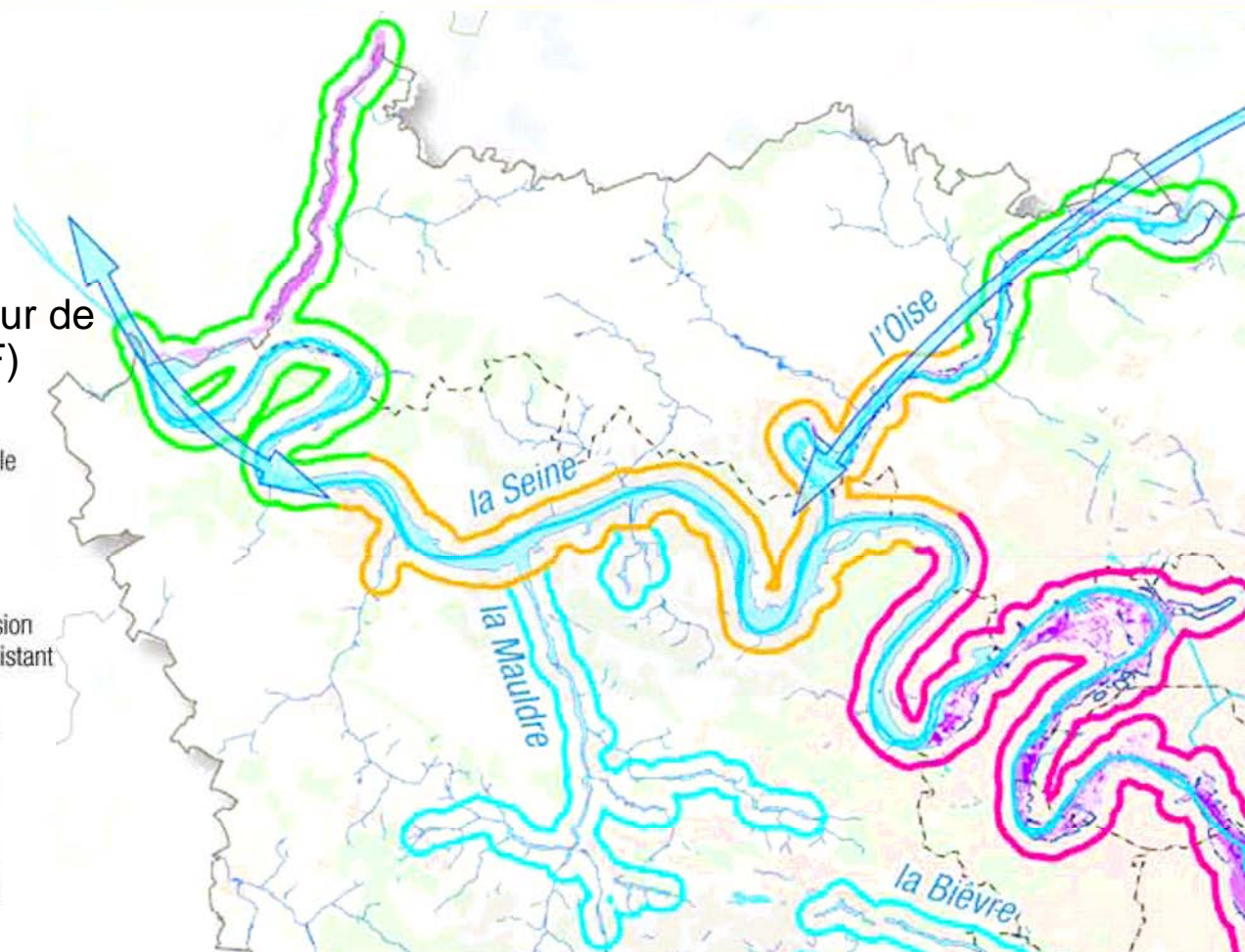
Fleuve et robustesse régionale

Risque =
aléa X enjeu

(inondation = risque n°1)

La préservation des **zones d'expansion des crues**, facteur de **robustesse régionale** (SDRIF)

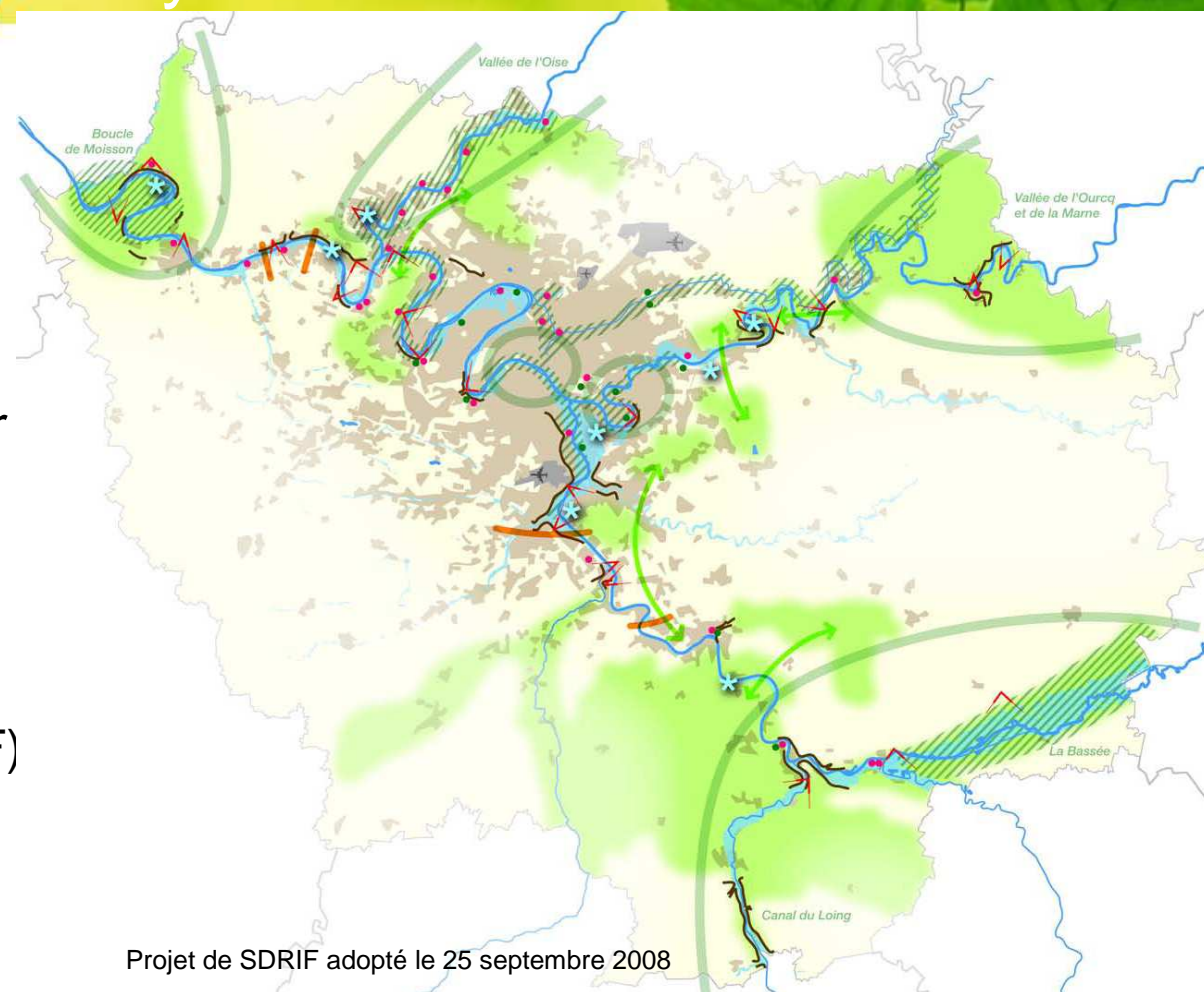
-  maîtriser et adapter l'urbanisation nouvelle et l'aménagement urbain renouvelé, pour réduire la vulnérabilité globale de l'agglomération centrale
-  préserver et restaurer les zones d'expansion des crues. Réduire la vulnérabilité de l'existant
-  préserver les grandes zones d'expansion des crues. Développer des dispositifs de ralentissement dynamique des crues
-  engager une démarche de prévention et d'aménagement raisonné à l'échelle des petites vallées franciliennes



Le Projet régional pour l'écosystème francilien

Patrimoine
naturel :

le « *projet pour
l'écosystème
régional et la
biodiversité* »
est étroitement
lié aux vallées
(projet de SDRIF)



SDAGE et ressources en eau

Ressources en eaux dans le bassin de la Seine :

Source: Projet de SDAGE

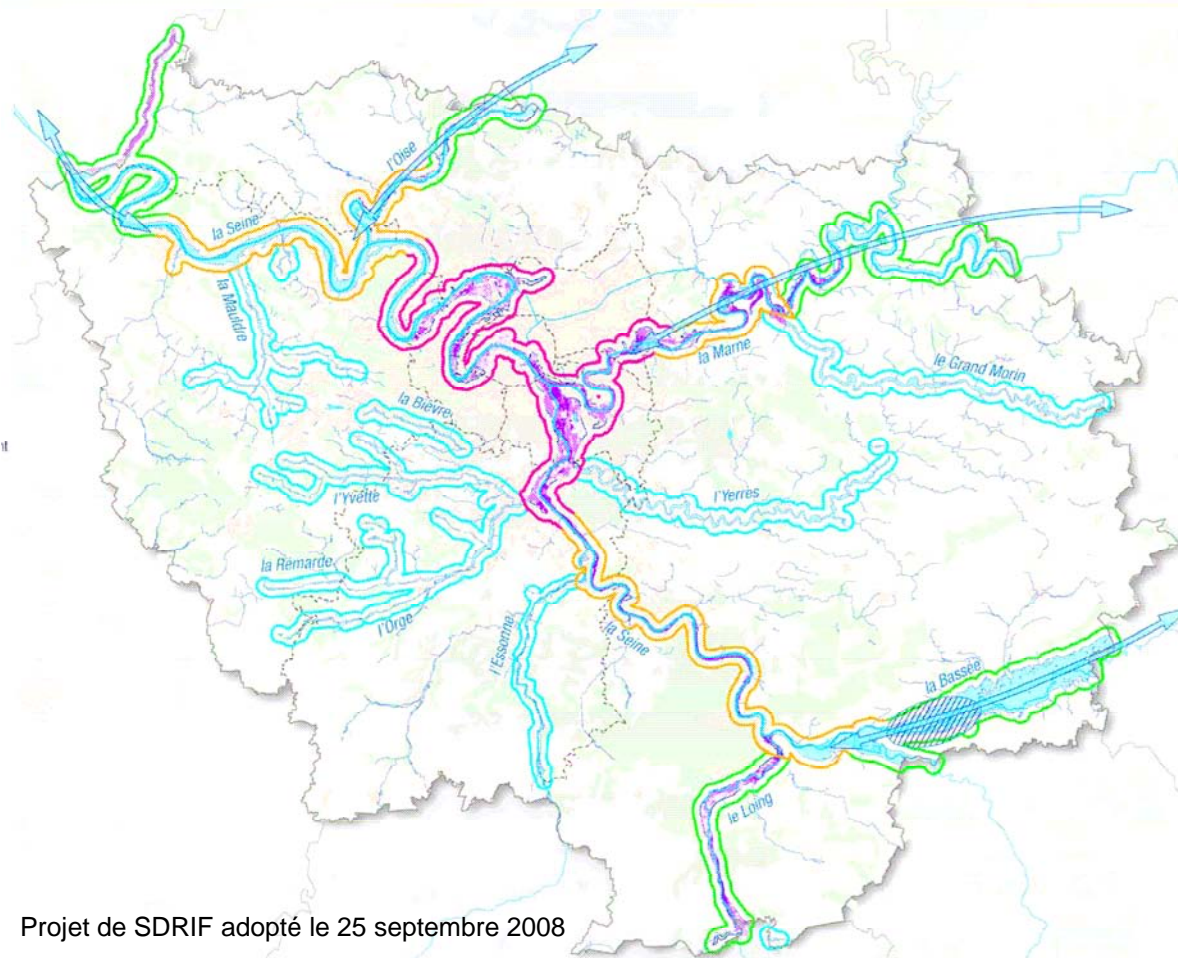
Qualité des eaux	2007	2015 (prévisions)
cours d'eau en bon état	24 %	58,5 %
cours d'eau en très bon état	6 %	9,5 %
eaux souterraines en bon état	17 %	38 %

Ressources en eau: quelle est la contribution des espaces ouverts ?

Fleuve et attractivité régionale le paradoxe francilien

Comment accepter et concilier

- ✓ **Identité** : méandres + débordement
- ✓ **Patrimoine** : biodiversité (rivulaire, aquatique et des coteaux), paysages, architecture
- ✓ **Services** : eau potable, accueil des crues



Projet de SDRIF adopté le 25 septembre 2008

L'Agence des espaces verts (AEV)

L'Agence des espaces verts de la Région d'Ile-de-France intervient en Ile-de-France, depuis sa création en 1976, au nom et pour le compte du Conseil régional, dans les espaces ouverts (non bâtis et non imperméabilisés) naturels et agricoles (acquisition et surveillance foncière), à trois échelles spatiales:

L'AEV et le SREO

1 - Le Système régional des espaces ouverts

Développer et renforcer la trame verte d'agglomération, pour l'équilibre écologique et le bien-être des Franciliens

réduire les zones de carence et pérenniser les espaces verts et boisés existants

Valoriser et structurer la ceinture verte, lieu d'échanges

renforcer le réseau des entités agricoles urbaines et périurbaines

consolider et mailler les entités boisées

renforcer l'attractivité des bases de plein air et de loisir

Valoriser l'espace rural, lieu de production, de patrimoine et d'identité

protéger les massifs boisés

maintenir et renforcer le réseau des réservoirs majeurs de biodiversité

valoriser l'espace rural

Maintenir et restaurer les continuités et les grandes pénétrantes

continuité des grandes vallées

continuité des petites vallées

pénétrante agricole

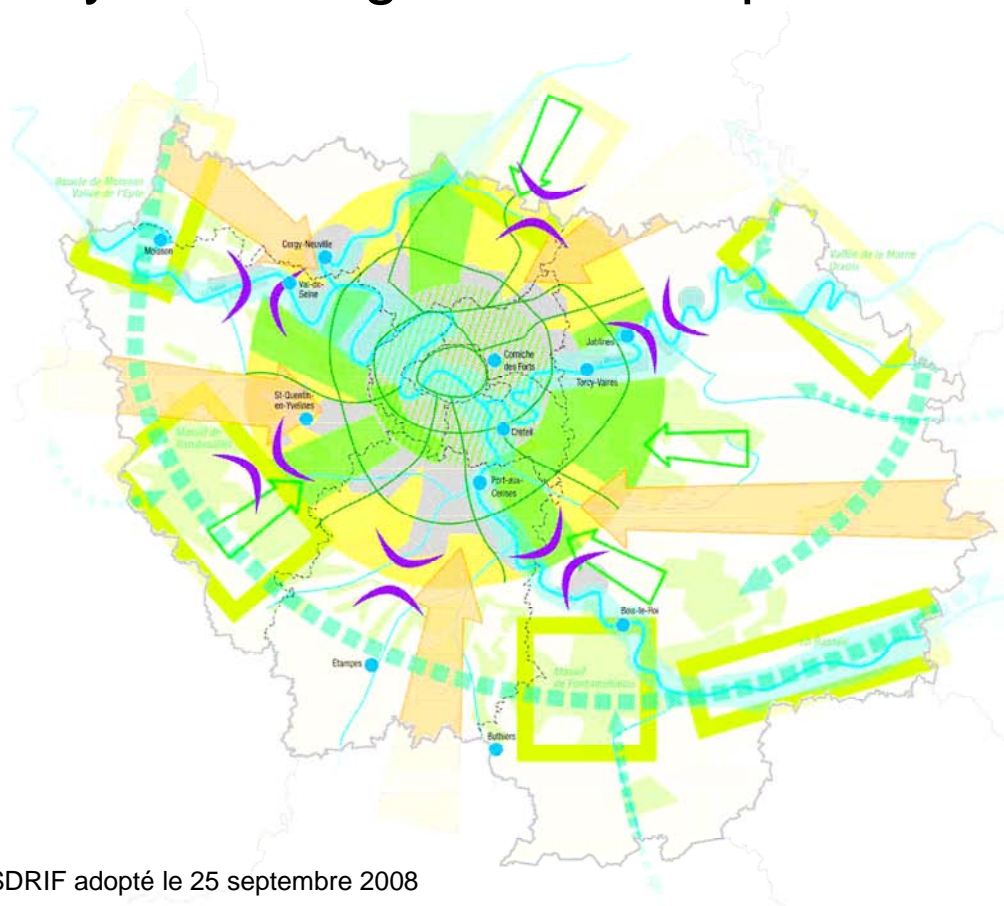
pénétrante boisée

continuité écologique majeure

préserver des discontinuités au sein des principaux axes urbains en limite de la ceinture verte

réseau des liaisons vertes

0 10 km
N
Source : IAU ÎRF
© IAU ÎRF 2008



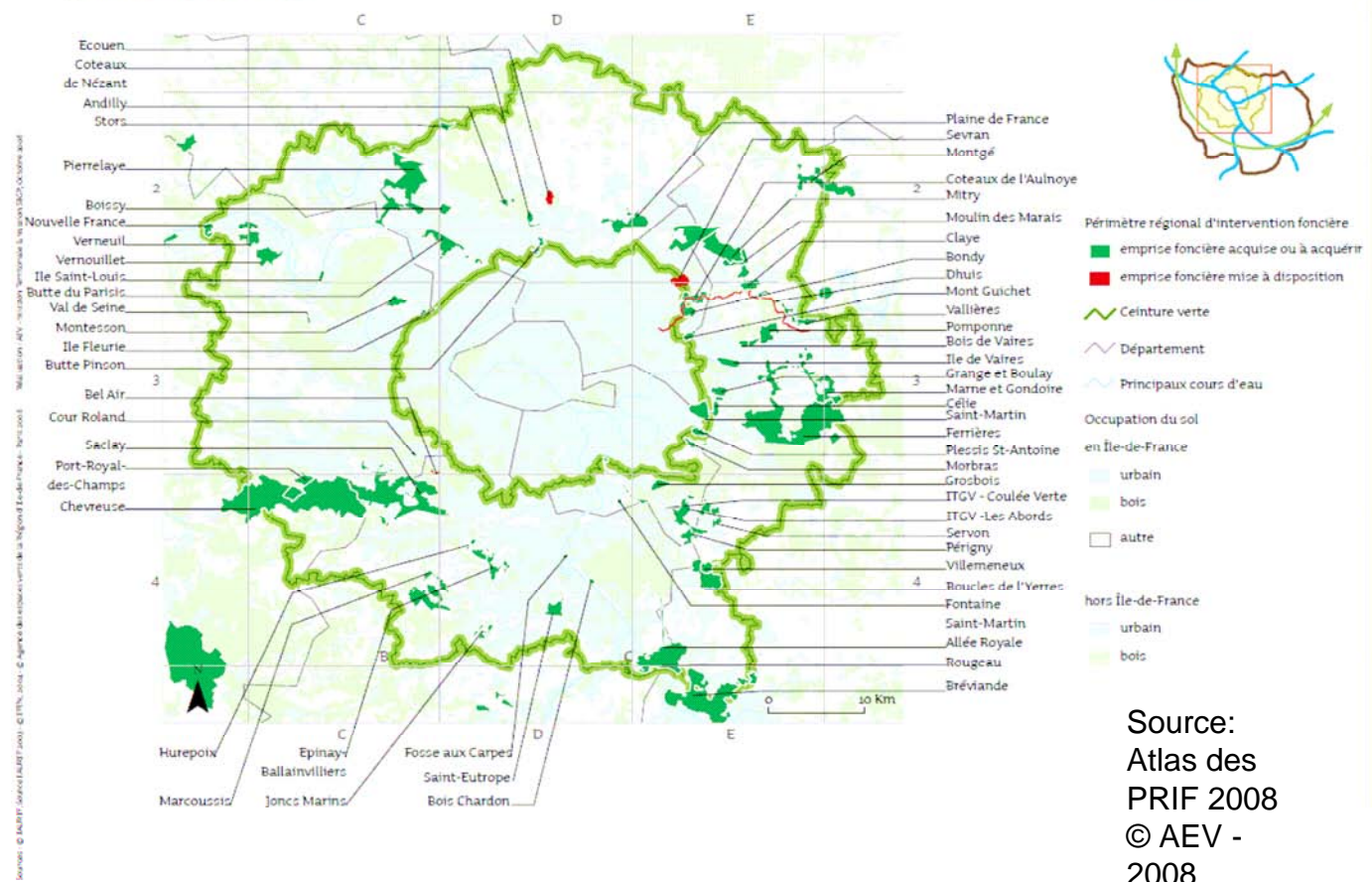
Projet de SDRIF adopté le 25 septembre 2008

L'AEV et les territoires d'enjeux

2 - Des territoires d'enjeux particuliers

La ceinture verte ...

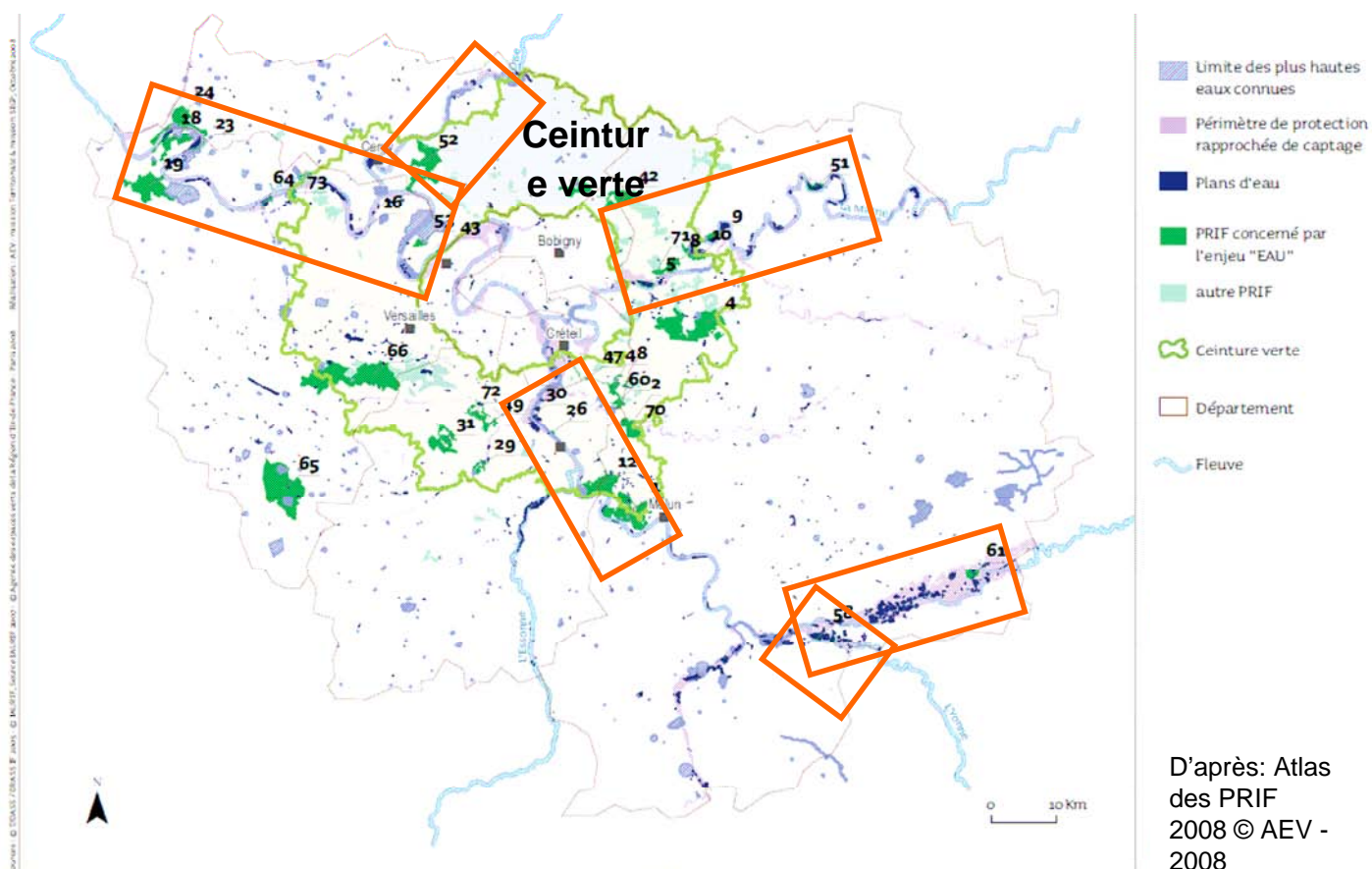
Périmètres régionaux d'intervention foncière - ceinture verte
(situation au 30 juin 2008)



L'AEV et le fleuve

2 - Des territoires d'enjeux particuliers (suite)

... et les
vallées
 (Seine,
 Yonne,
 Marne,
 Oise)



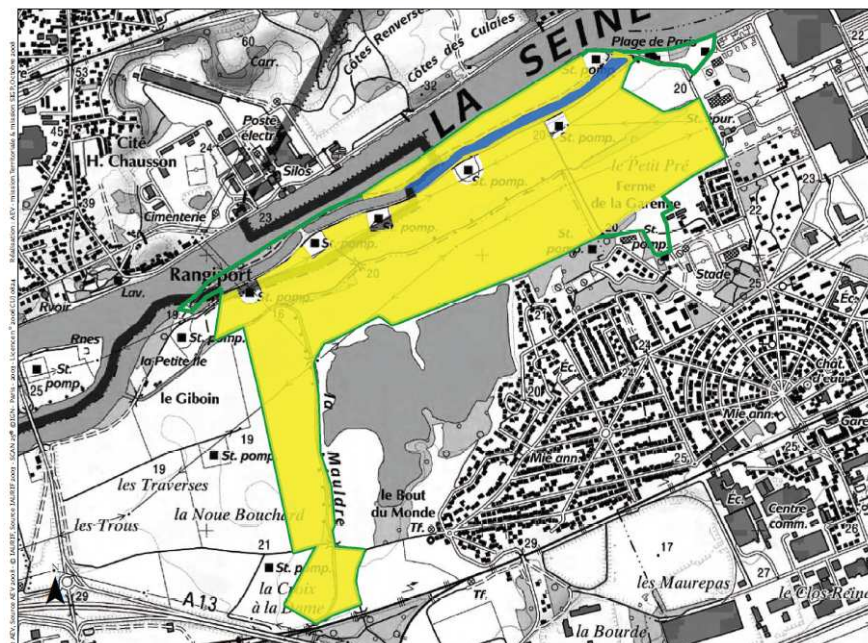
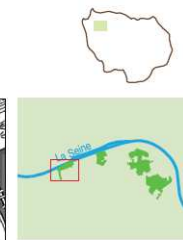
Les Périmètres régionaux d'intervention foncière

3 - des sites particuliers : les périmètres régionaux d'intervention foncière (PRIF)

exemple :

Bout du Monde réf. AEV : 64	Communes de situation : Aubergenville-78 (45,1ha) Epône-78 (45,0ha) Gargenville-78 (9,2ha) Mézières-sur-Seine-78 (0,1ha)
PRIF créé en 2005 Surface (ha) : 114	Total acquis (ha) : 101,1
date d'actualisation : 30 juin 2008	

Bout du Monde



Emprise foncière des PRIF
■ acquise ou à acquérir
■ mise à disposition

Nature des espaces acquis et/ou gérés
■ espace boisé
■ espace agricole
■ espace naturel
■ espace paysager
■ plan d'eau
■ autre
/ espace à réhabiliter

NB - Sur certains sites, où le parcellaire est particulièrement dense, la cartographie des parcelles acquises n'est pas exhaustive.

1:15 000 (A4)

0 250 500m

30/04/2010

Source: Atlas
des PRIF
2008 © AEV -
2008

Les Périmètres régionaux d'intervention foncière

Les PRIF concernés par le fleuve prennent en compte divers **enjeux** :

- ✓ **Crués** : zones d'expansion,
- ✓ **Captages** : périmètres rapprochés et aires d'alimentation (eau potable),
- ✓ **Biodiversité** : rivulaire, aquatique et des coteaux.

Ces enjeux sont rarement séparés:

notion de **multifonctionnalité des espaces ouverts**

Les Périmètres régionaux d'intervention foncière

Dans les PRIF, les types de milieux en lien avec le fleuve sont :

- Berges et ripisylves,
- Îles,
- Annexes hydrauliques,
- Étangs et mares,
- Prairies humides,
- Forêts alluviales,
- Marais,
- Lits majeurs et coteaux.

Identité et patrimoine : fleuve, géologie et climats

Au sein des **vallées**, les
**périmètres régionaux
d'intervention
foncières**, s'inscrivent

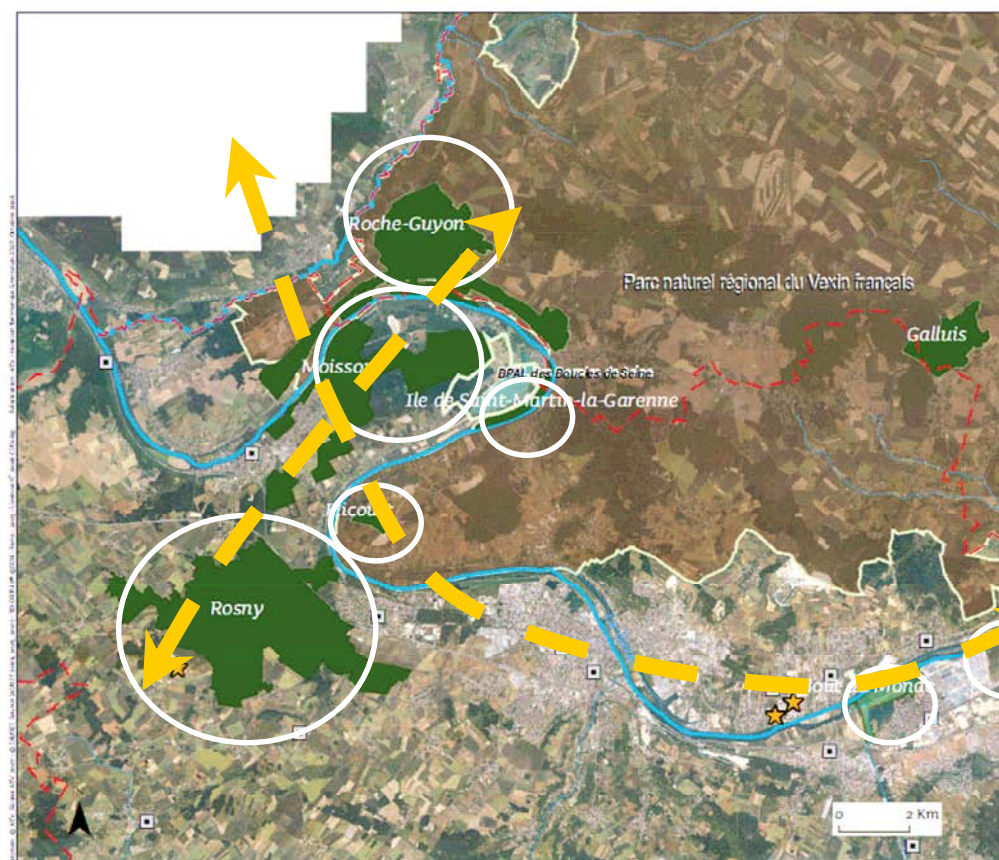
- ✓ Longitudinalement,
- ✓ et transversalement

Exemple de la Seine aval

Exemple de la Seine aval:

- ✓ *Longitudinalement*, PRIF (d'amont en aval): la Nouvelle France, le Bout-du-Monde, Flicourt, Saint-Martin-la-Garenne, Moisson, La Roche-Guyon,
- ✓ *Transversalement*, PRIF: La Roche-Guyon, Moisson, Rosny

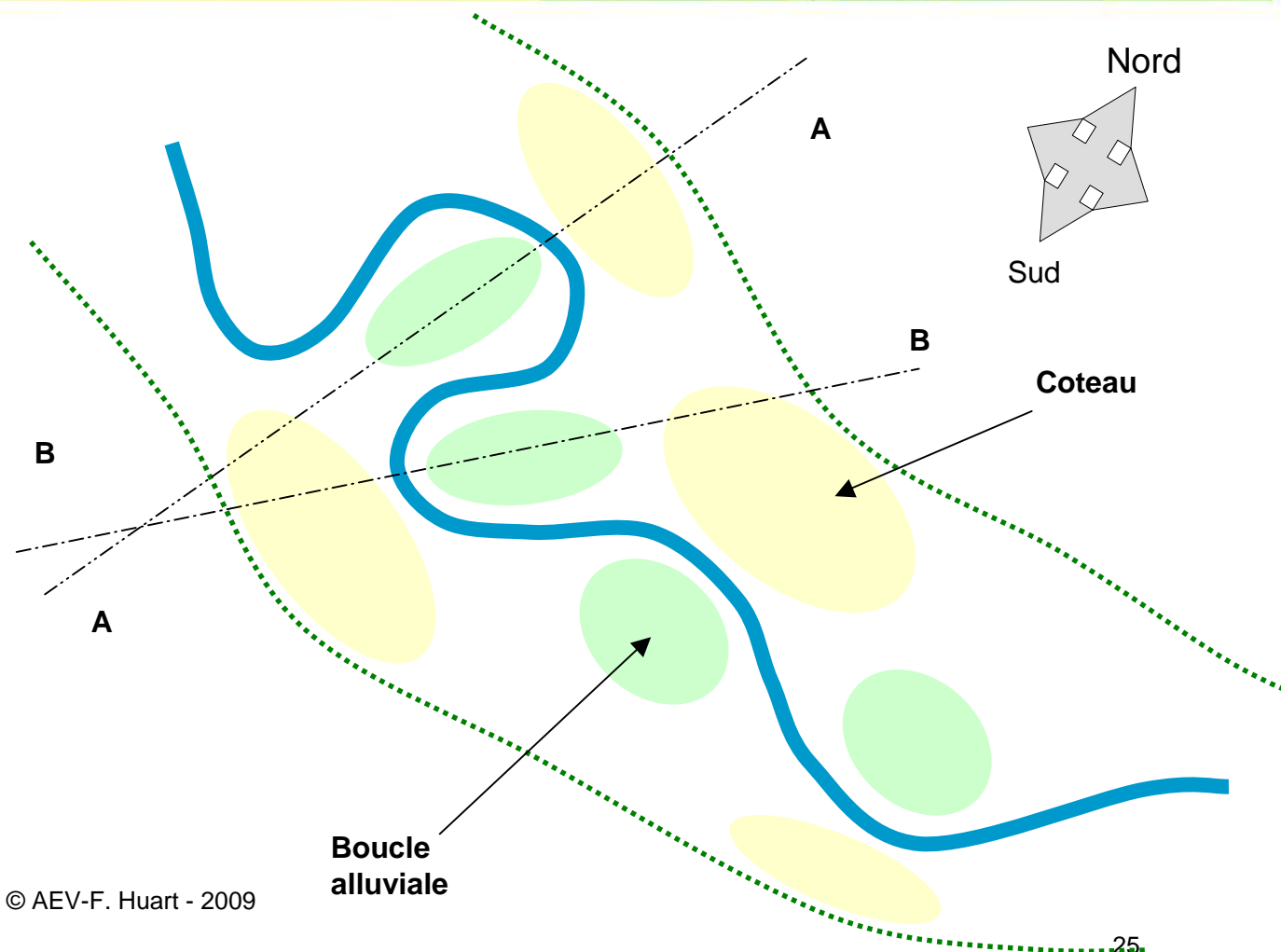
Mantois et Vexin sequanais



D'après Atlas
des PRIF 2008
© AEV -2008

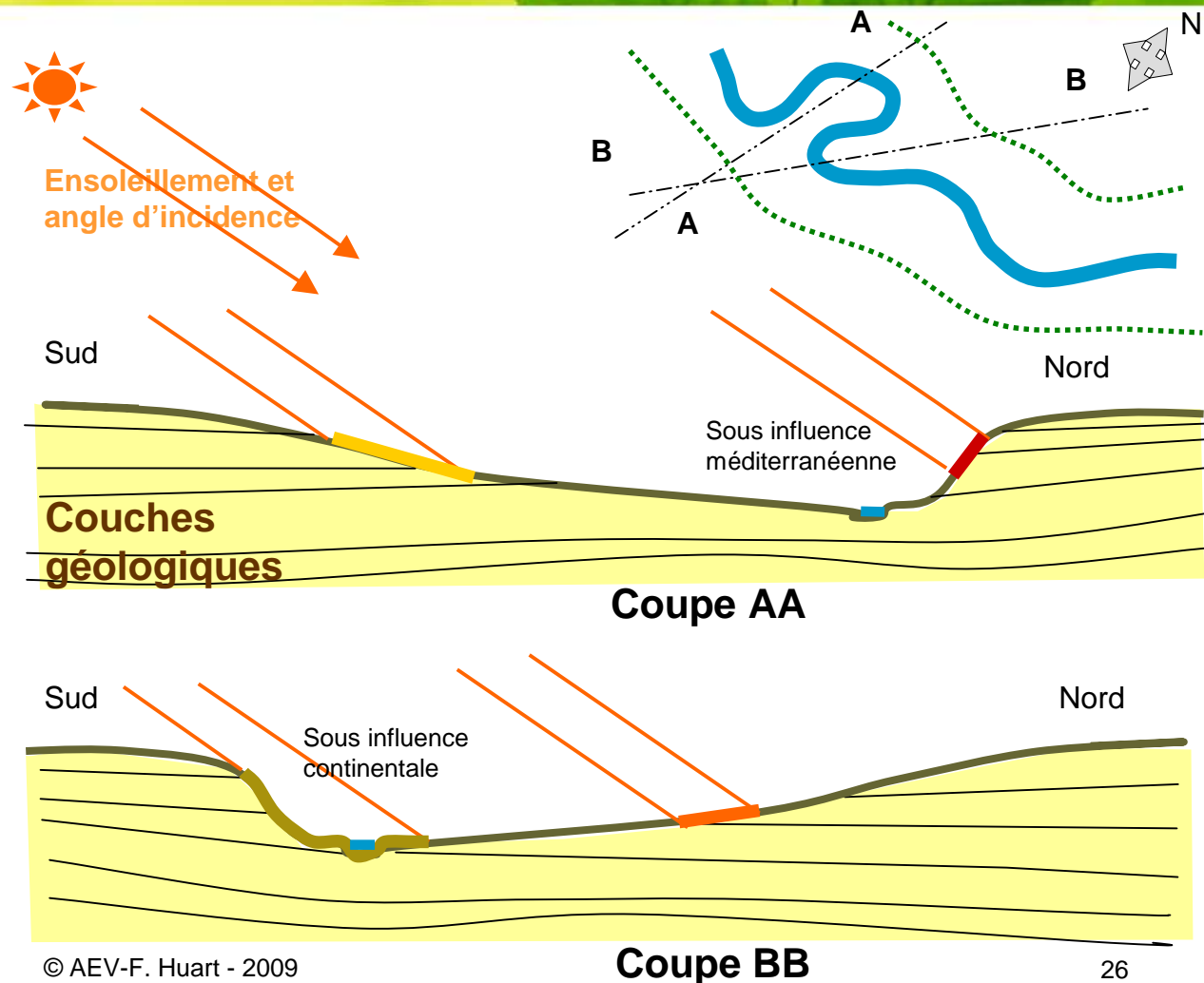
Identité et patrimoine : fleuve, géologie et climats

Les méandres,
créent les
conditions
favorables à la
biodiversité
francilienne



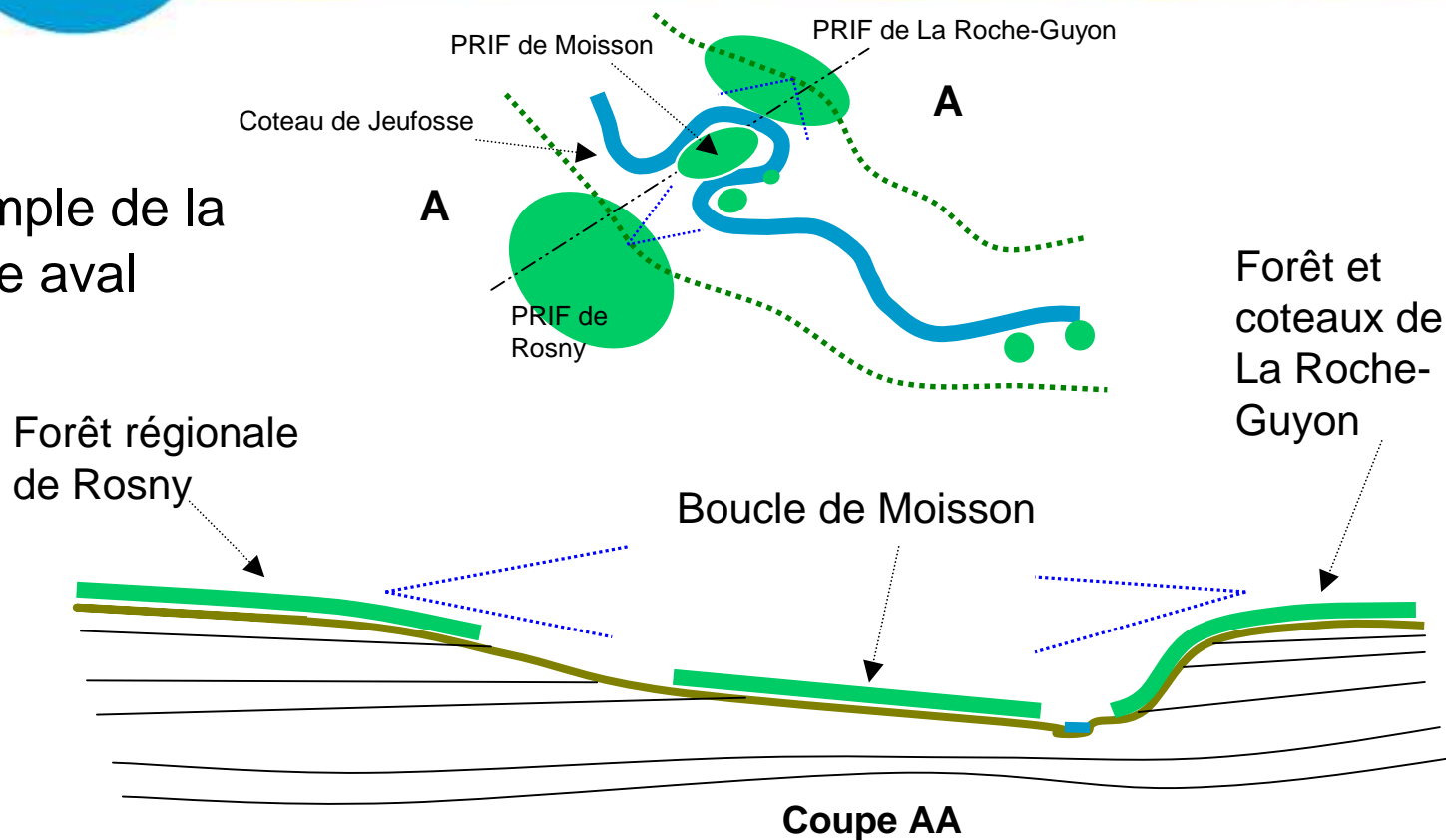
Identité et patrimoine : fleuve, géologie et climats

- Erosion du fleuve
- > couches géologiques mises au jour (pH, perméabilité et hygrométrie des sols)
- + Orientation des pentes (chaleur et intensité lumineuse)
- = des **mésoclimats** et des **habitats patrimoniaux**



Identité et patrimoine : PRIF, fleuve, géologie, climats et paysages

Exemple de la
Seine aval



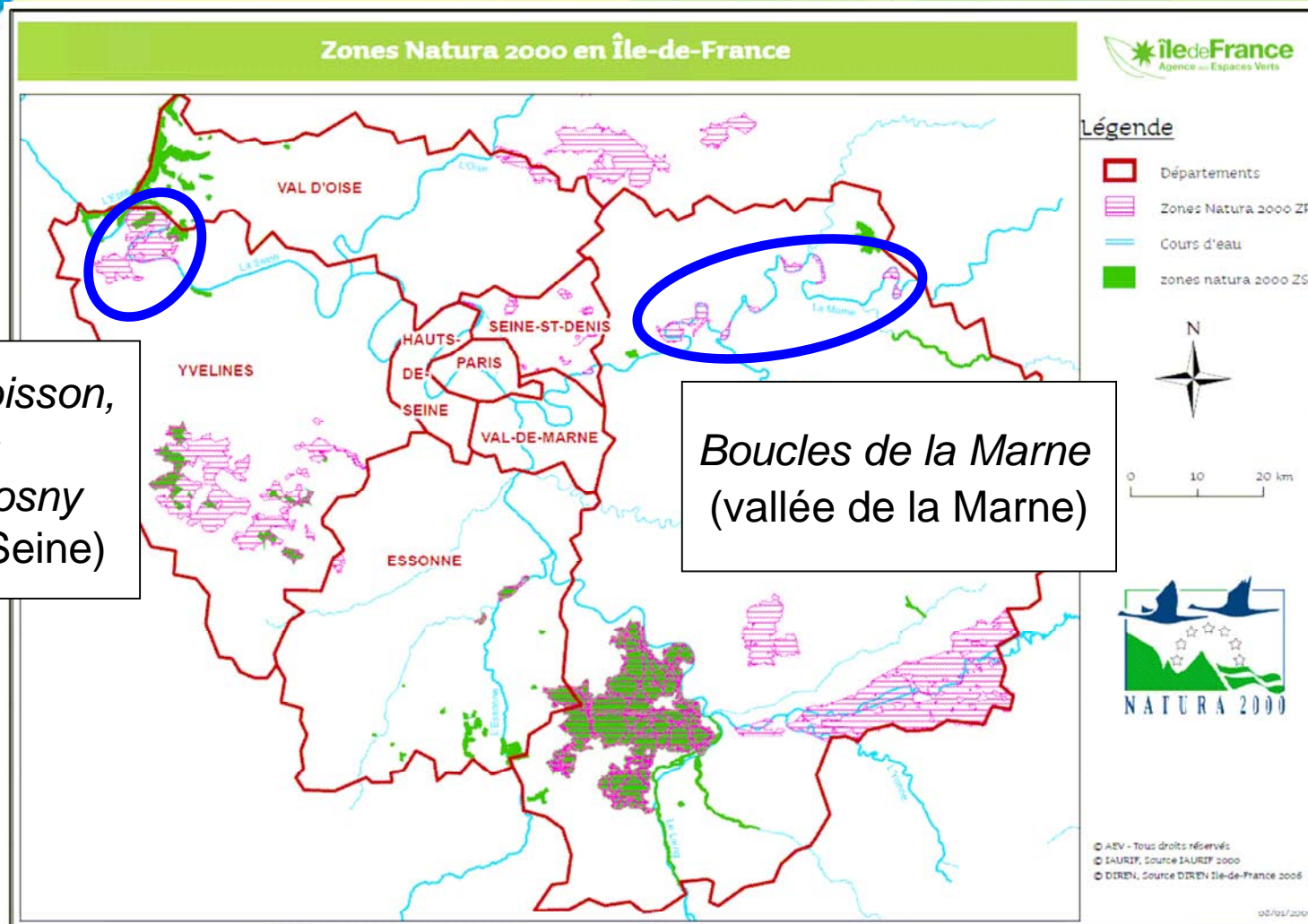
© AEV-F. Huart - 2009

L'AEV, opérateur natura 2000

Biodiversité
et gestion :

*Boucles de Moisson,
Guernes
et forêt de Rosny
(vallée de la Seine)*

l'AEV est
opérateur
Natura 2000
de 2 sites :



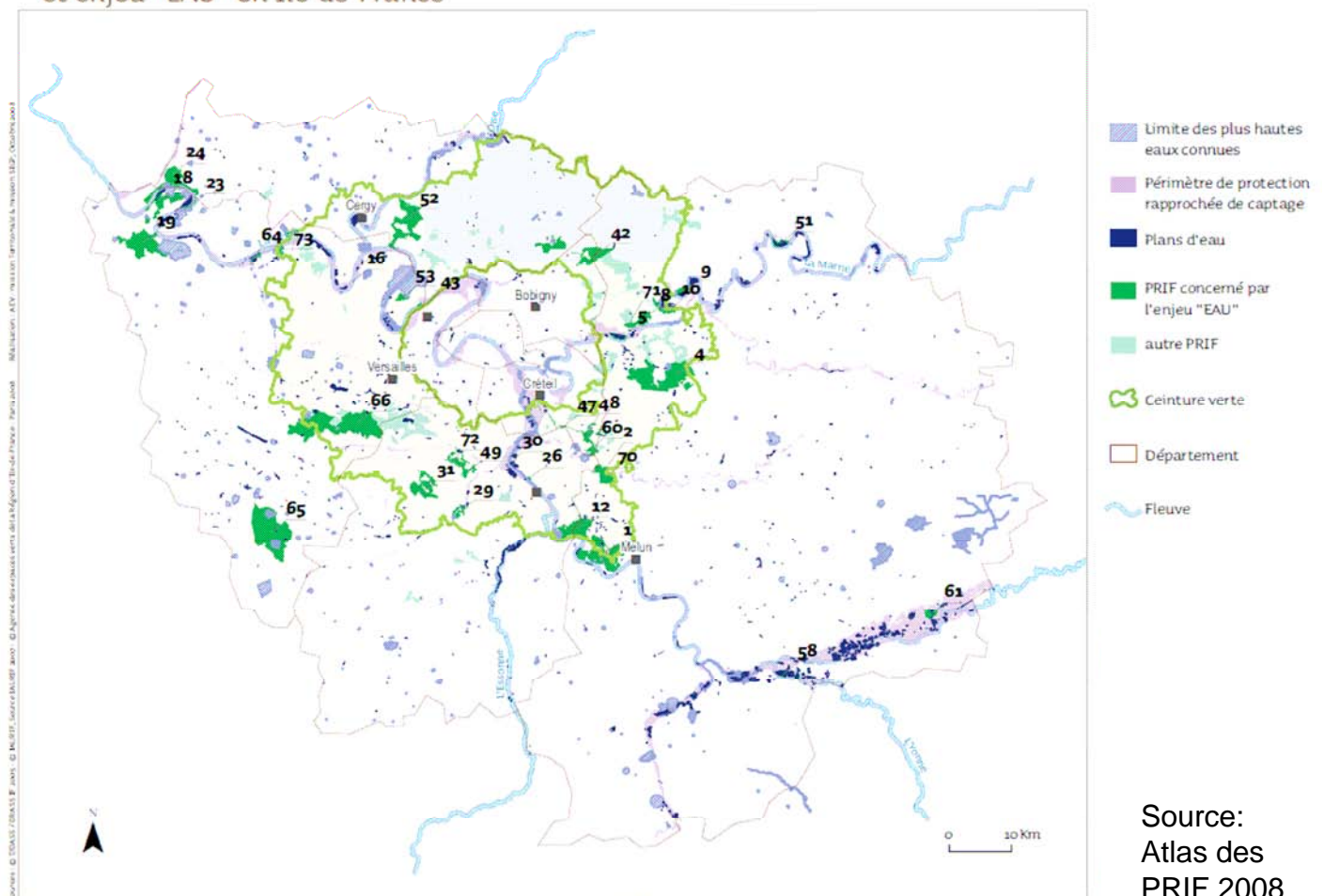
AEV, acteur de l'aménagement du territoire du fleuve en Ile-de-France

l'AEV contribue à la mise en œuvre de la politique régionale aux échelles

- ✓ de l'aménagement des espaces ouverts de l'Ile-de-France (SREO),
- ✓ des vallées,
- ✓ des sites naturels, agricoles et paysagers de ces vallées (PRIF et subventions aux collectivités)

30/04/2010

Périmètres régionaux d'intervention foncière et enjeu "EAU" en Ile-de-France





*Les espaces naturels, le fleuve et
l'action de l'Agence des espaces verts*

*Journée formation du CESR
3 mai 2010*

AEV - François HUART