

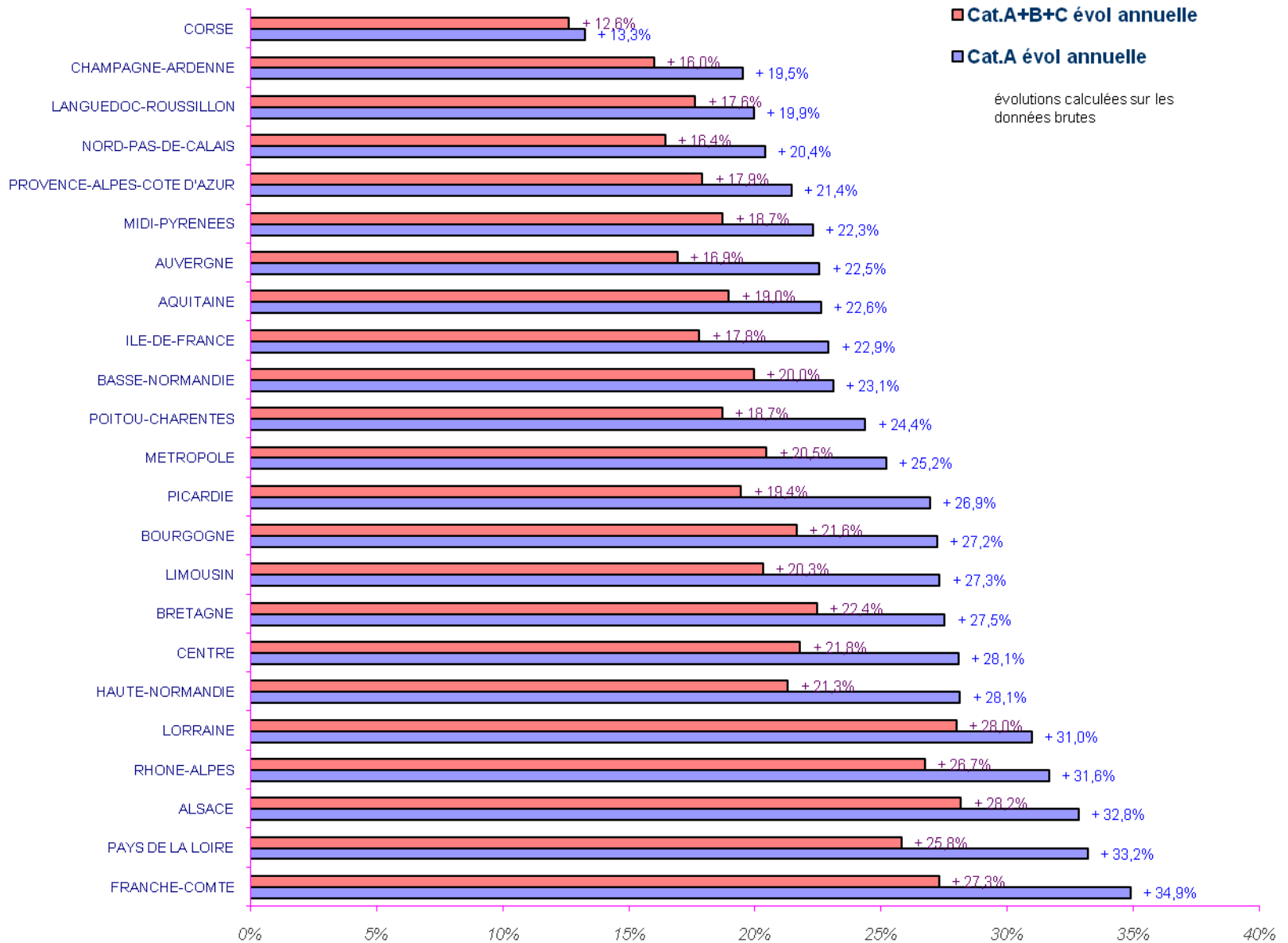
La STMT au mois d'août 2009 en Île de France

(comparaisons régionales, évolutions annuelles)

séminaire IAU – 2 octobre 2009

**Philippe Ricard et
Abdallah Moussaoui**
Pôle Emploi Île-de-France

Hausse de la DEFM sur un an (août 2009)



**DEFM : données CVS,
Catégorie A**

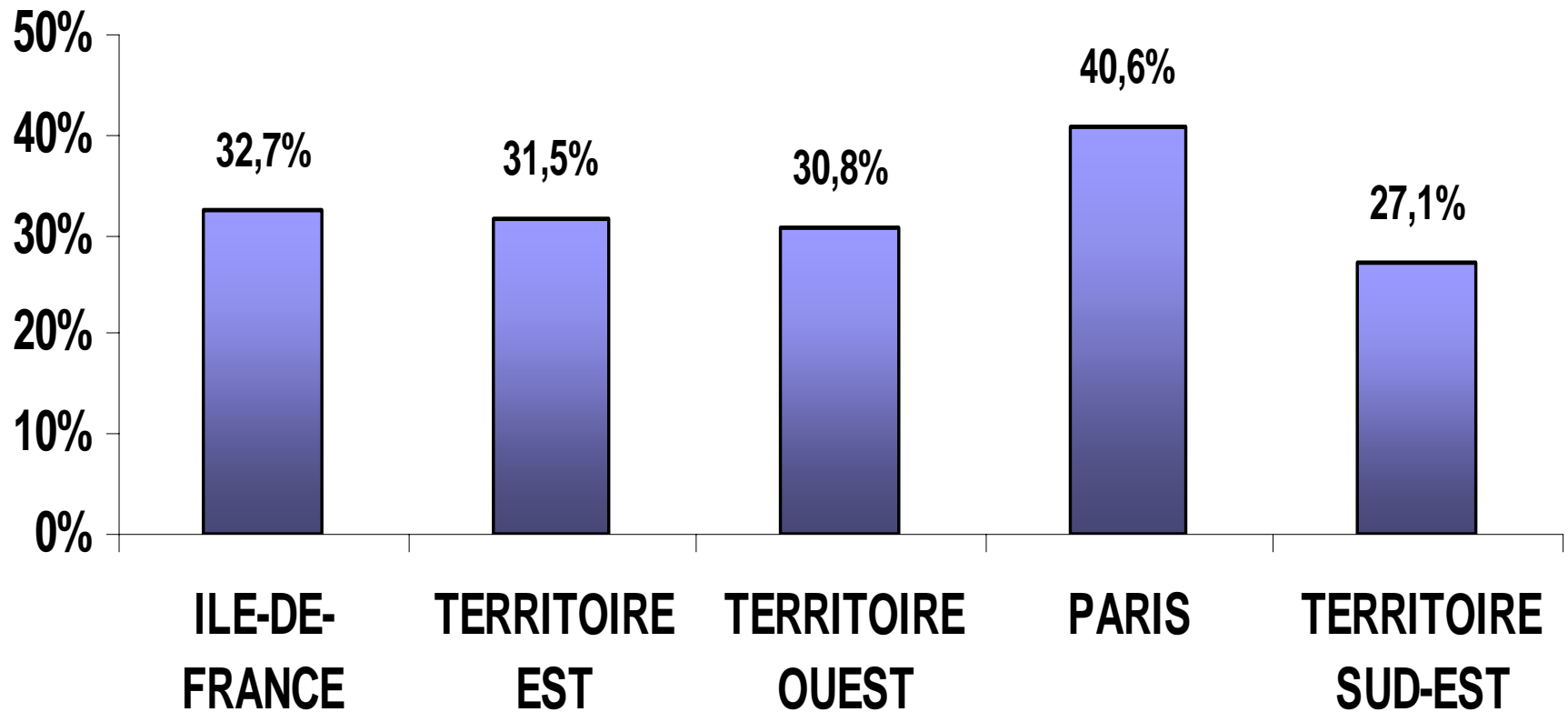
	août-08	juil-09	août-09	Evolution Annuelle	Evolution mensuelle
Paris	91 710	107 060	108 870	+18,7%	+1,7%
Seine-et-Marne	35 430	45 230	45 630	+28,8%	+0,9%
Yvelines	36 480	44 810	45 770	+25,5%	+2,1%
Essonne	30 880	39 030	39 780	+28,8%	+1,9%
Hauts-de-Seine	47 620	58 400	59 480	+24,9%	+1,8%
Seine-Saint-Denis	66 400	77 440	79 300	+19,4%	+2,4%
Val-de-Marne	42 040	50 480	51 510	+22,5%	+2,0%
Val-d'Oise	41 420	51 150	52 050	+25,7%	+1,8%
Ile-de-France	391 980	473 600	482 390	+23,1%	+1,9%

DEFM - données brutes
Août 2009

	CAT A	Cat.A Évol annuelle	CAT A+B+C	Cat.A+B+C Évol annuelle	DELD Cat.A+B+ C	DELD Cat.A+B+C Évol annuelle	part des DELD dans la DEFM A+B+C
ILE-DE-FRANCE	511 023	+ 22,9%	661 536	+ 17,8%	216 101	+ 8,7%	32,7%
CHAMPAGNE-ARDENNE	57 714	+ 19,5%	81 092	+ 16,0%	25 947	+ 19,5%	32,0%
PICARDIE	89 621	+ 26,9%	127 142	+ 19,4%	43 499	+ 17,9%	34,2%
HAUTE-NORMANDIE	83 248	+ 28,1%	121 246	+ 21,3%	40 087	+ 19,1%	33,1%
CENTRE	95 026	+ 28,1%	141 923	+ 21,8%	45 560	+ 23,3%	32,1%
BOURGOGNE	60 917	+ 27,2%	88 911	+ 21,6%	27 914	+ 25,6%	31,4%
METROPOLE	2 628 995	+ 25,2%	3 678 282	+ 20,5%	1 148 915	+ 16,9%	31,2%

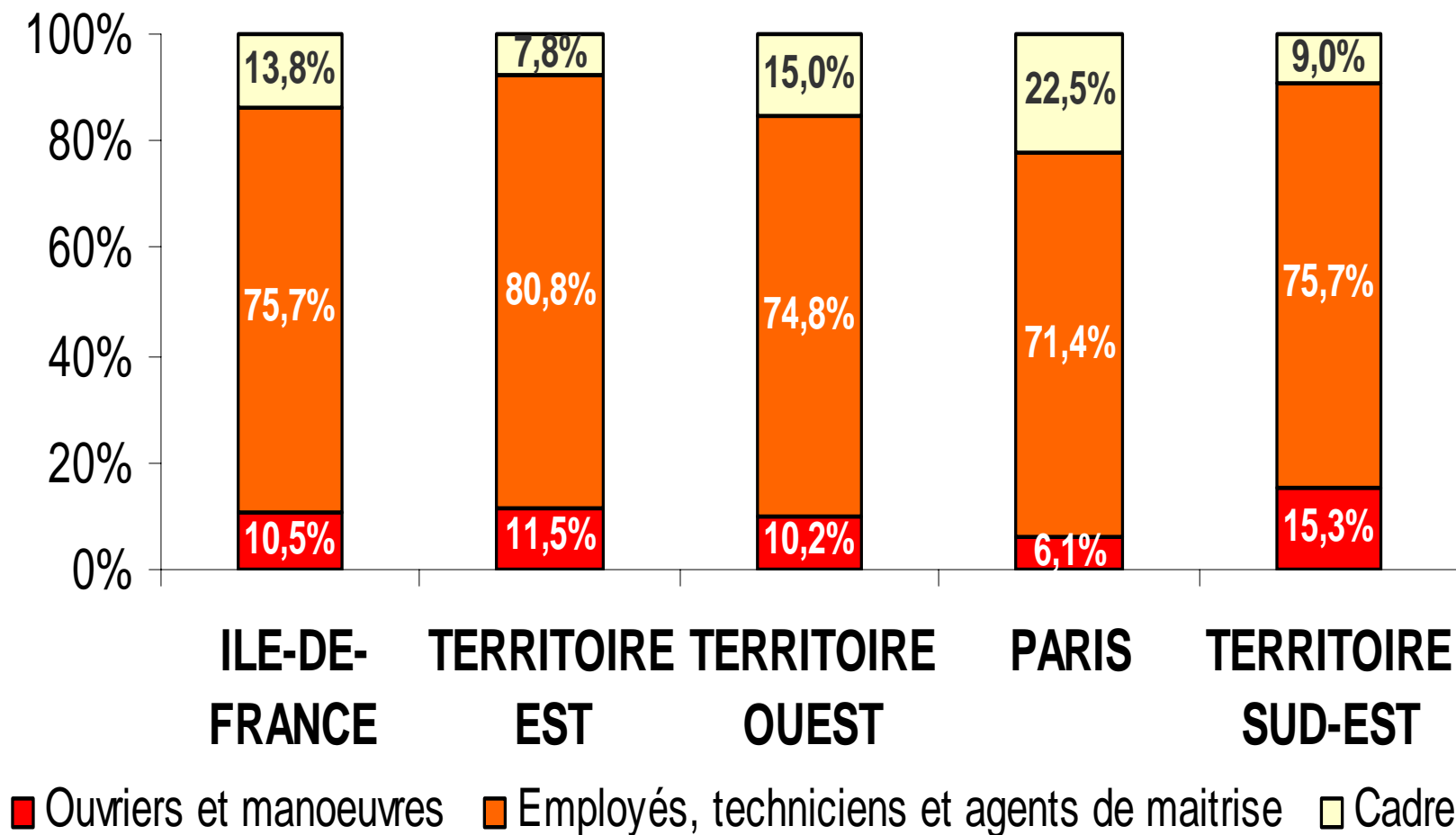
Part des demandeurs d'emploi de longue durée (ancienneté + 12 mois) en août 2009

DEFM Cat.A+B+C
août 2009



Répartition par qualifications (regroupées)

*DEFM Cat.A+B+C
août 2009*

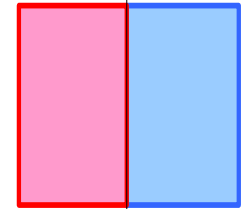


DEFM Cat.A+B+C
août 2009

50 ans et +

Femmes

17,4%



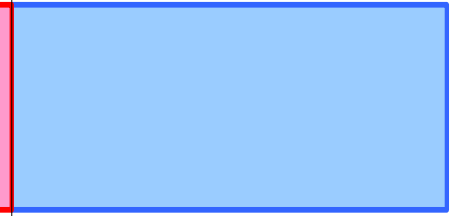
Hommes

18,3%



25 à 49 ans

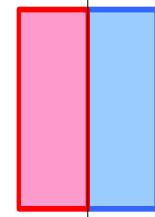
71,3%



70,4%

-25 ans

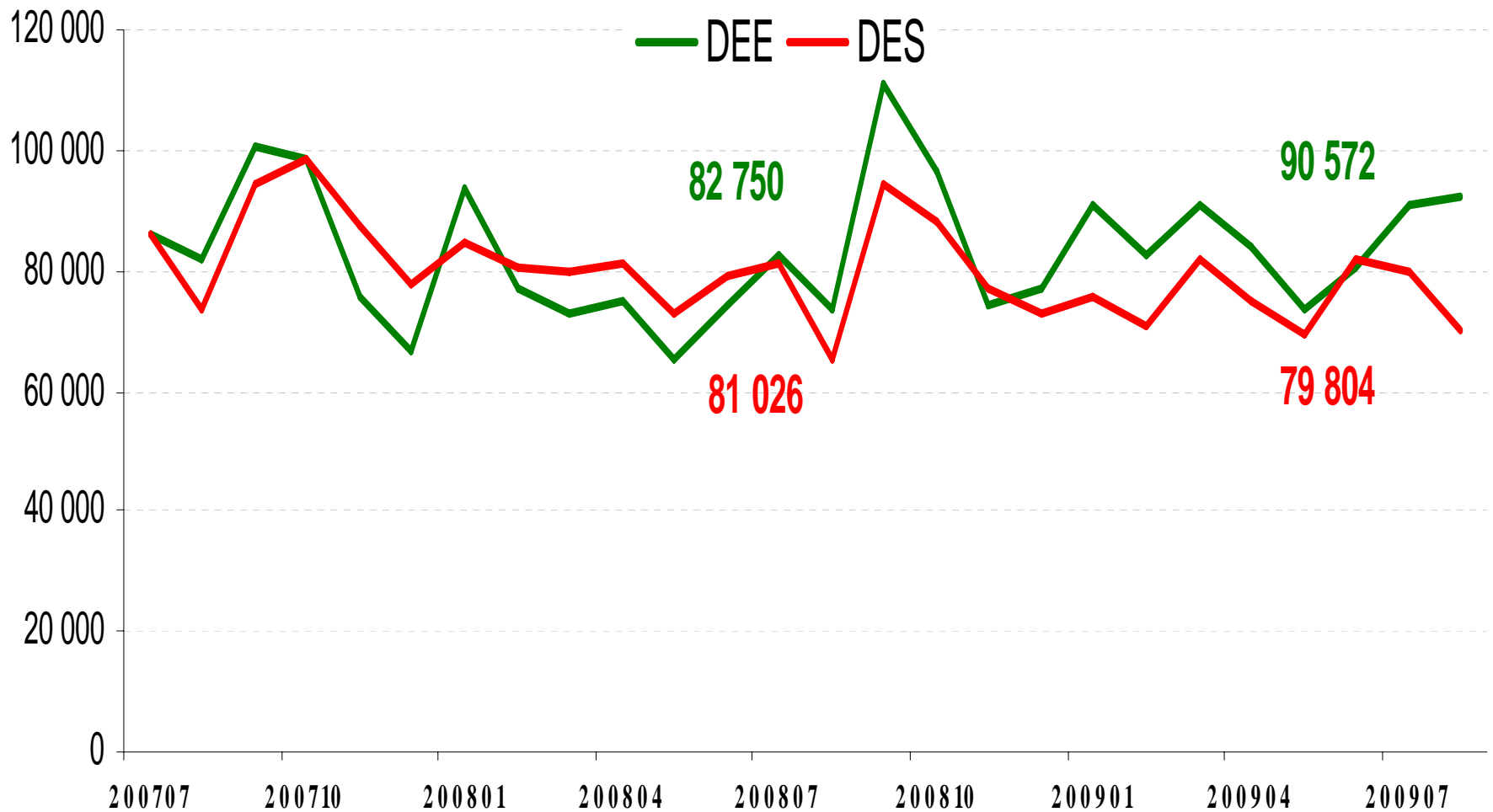
11,3%



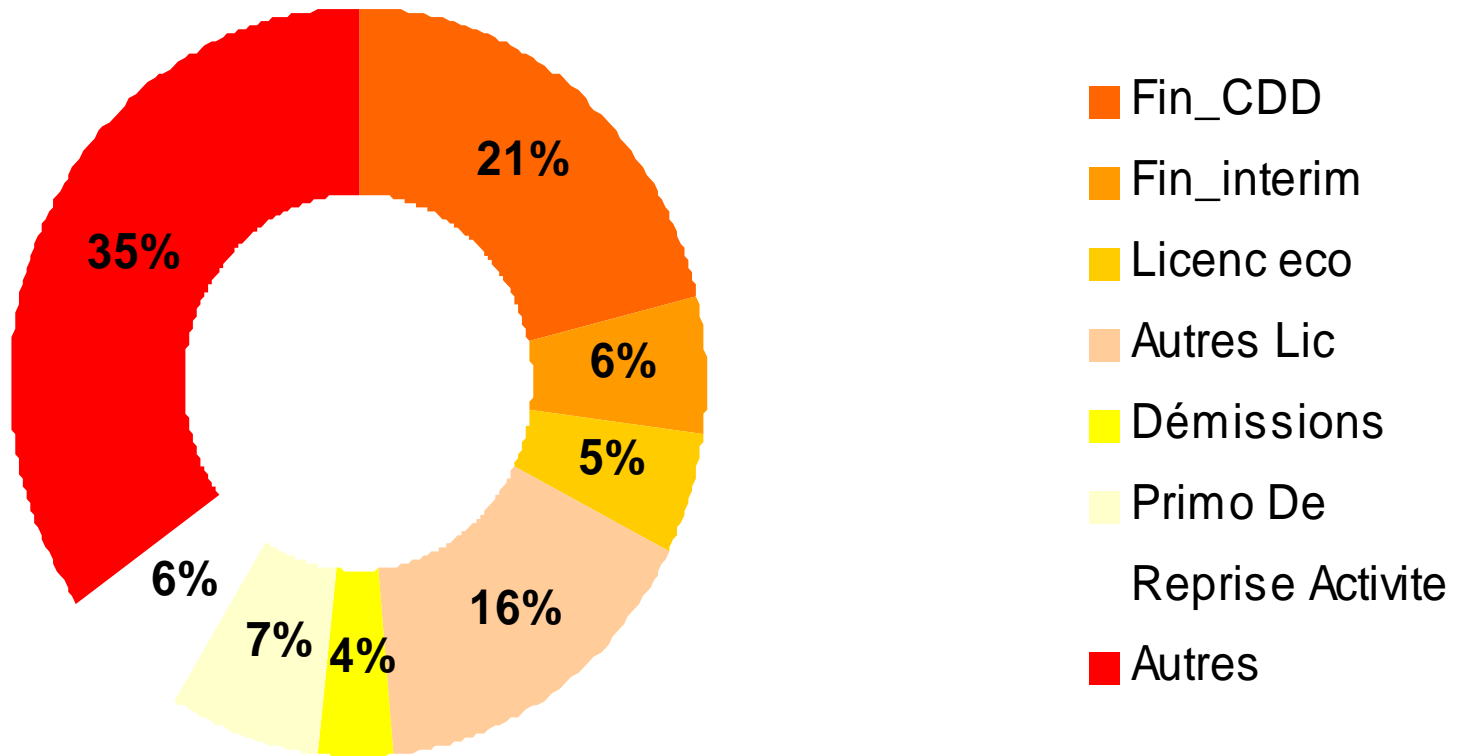
11,3%



**Les entrées et sorties à Pôle emploi en Île de France :
données CVS, Cat. A+B+C**



Motif d'entrées à Pôle emploi en Île de France en août 2009



Motif de sorties de Pôle emploi en Île de France en août 2009

