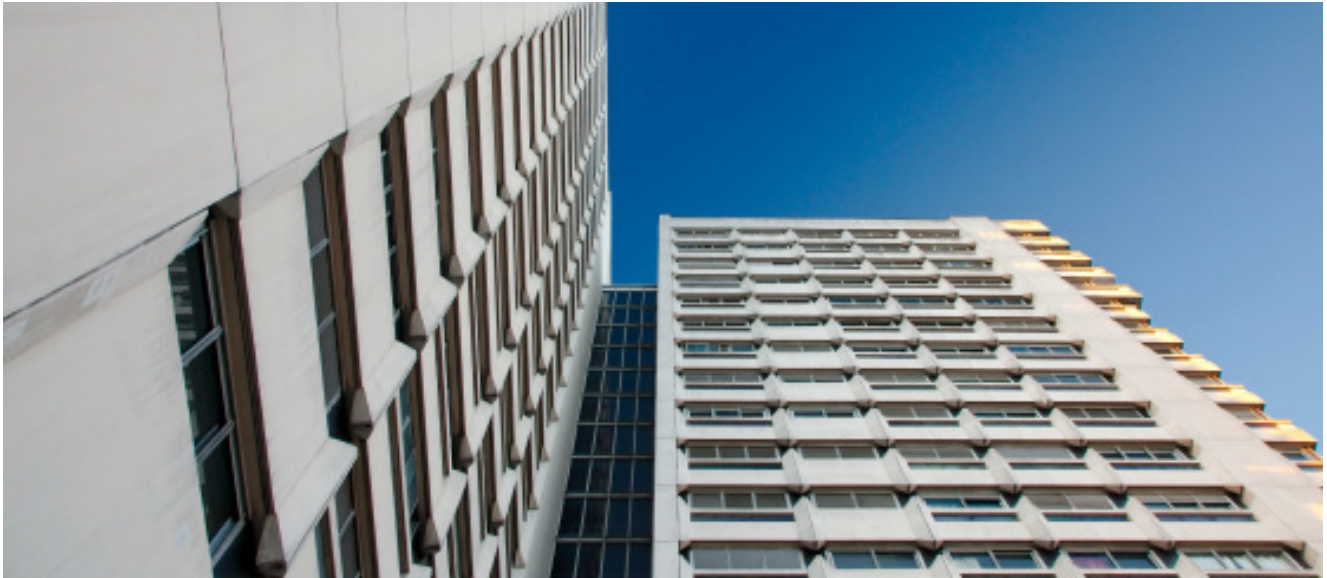


# OBSERVATION ET ÉVALUATION DE LA POLITIQUE DE LA VILLE DEPUIS 2003

## État des lieux et orientations



### PROJET

Cette étude montre les enjeux, les avancées et les limites en matière d'observation et d'évaluation de la politique de la ville, en zoomant sur l'Île-de-France depuis la loi du 1<sup>er</sup> août 2003 (mise en place de l'Observatoire national des zones urbaines sensibles).

### MÉTHODE

L'étude s'appuie sur un corpus de documents : textes de loi, études, articles, actes de colloques et journées d'échanges, guides méthodologiques et des entretiens.

### RÉSULTATS

En 2008, l'observation des quartiers en politique de la ville reste fragmentaire en l'absence d'intercommunalités fortes et en raison d'une gouvernance éclatée. Le suivi des projets urbains se met en place, mais des données de base font défaut. De plus, une évaluation « en phase » avec les orientations de l'action politique reste à construire. L'analyse souligne le rôle prépondérant, mais peu coordonné, de l'État, avec la création de l'ONZUS et de SIG. Des outils (procédures de « remontée d'information locale », indicateurs de la LOLF, guide méthodologique, forums) sont mis en place avec l'objectif d'orienter l'action locale et d'aider les acteurs locaux. L'État joue des cartes différentes selon les préfectures (création d'un observatoire départemental dans les Hauts-de-Seine, convention avec la CAF dans le Val-de-Marne), avec des moyens souvent insuffisants. Au niveau local, les acteurs n'ont pas toujours les moyens d'analyser les données infracommunales, d'où la nécessité de favoriser leur formation.

### PRODUITS

Rapport de Brigitte Guigou, participation d'Olivier Mandon : « Observation et évaluation de la politique de la ville depuis 2003. État des lieux et orientations », 43 pages, mars 2008.

### L'ESSENTIEL

#### Bénéficiaire

Région Île-de-France

#### Bailleur

Région Île-de-France

#### Période de réalisation

Septembre 2007/Décembre 2007

#### Durée de l'étude

4 mois

#### Coût total du projet

39 140 euros

#### Part IAU

39 140 euros

#### Partenaire

IAU

#### Mobilisation des experts

2 hommes x mois

#### Principaux experts

##### IAU

Brigitte Guigou, cheffe de projet

Olivier Mandon, économiste